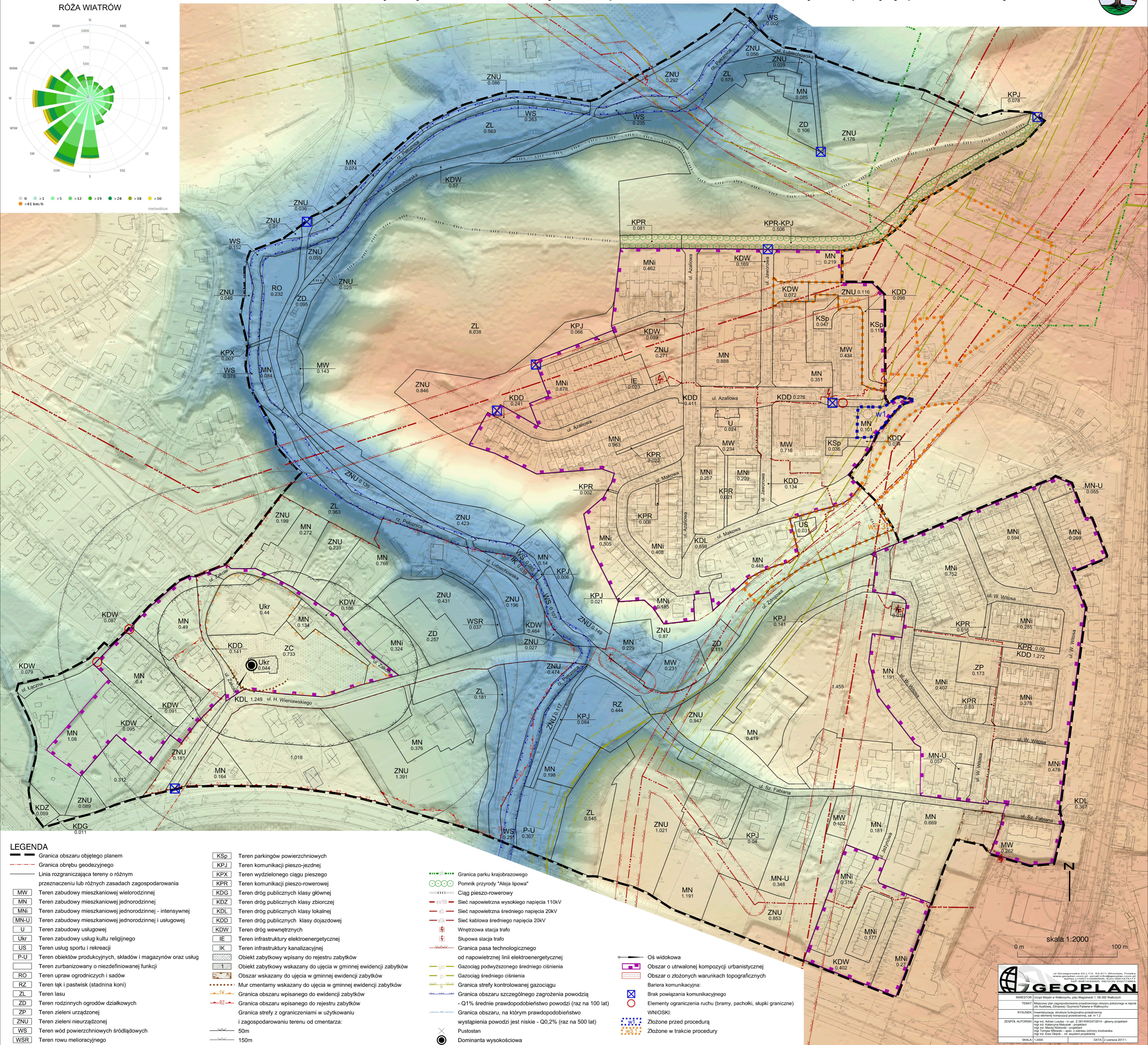
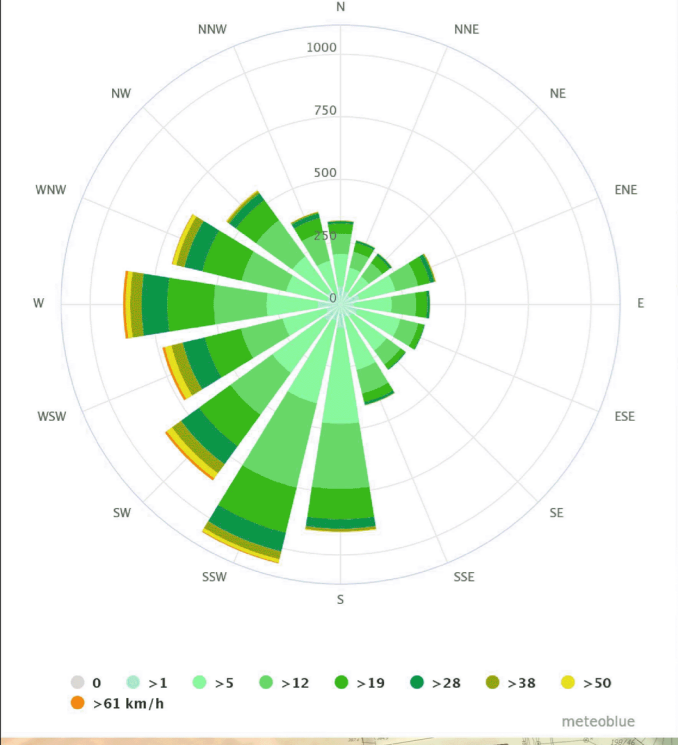


Miejscowy plan zagospodarowania przestrzennego obszaru położonego w rejonie ulic Azaliowej, Zdrojowej i Szymona Fabiana w Wałbrzychu

Inwentaryzacja: struktura funkcjonalno-przestrzenna oraz elementy kompozycji przestrzennej, zał. nr 1.2



RÓŻA WIATRÓW



LEGENDA

- Granica obszaru objętego planem
- - - Granica obrębu geodezyjnego
- Linia rozgraniczająca tereny o różnym przeznaczeniu lub różnych zasadach zagospodarowania
- MW Teren zabudowy mieszkaniowej wielorodzinnej
- MN Teren zabudowy mieszkaniowej jednorodzinnej
- MNi Teren zabudowy mieszkaniowej jednorodzinnej - intensywniej
- MN-U Teren zabudowy mieszkaniowej jednorodzinnej i usługowej
- U Teren zabudowy usługowej
- Ukr Teren zabudowy usług kultury religijnej
- US Teren usług sportu i rekreacji
- P-U Teren obiektów produkcyjnych, składów i magazynów oraz usług
- Terren zaburzony o niezdefiniowanej funkcji
- RO Teren upraw ogrodniczych i sadów
- RZ Teren łąk i pastwisk (stajnia koni)
- ZL Teren lasu
- ZD Teren rodzinnych ogrodów działkowych
- ZP Teren zieleni urządzonej
- ZNU Teren zieleni nieurządzonej
- WS Teren wód powierzchniowych śródlądowych
- WSR Teren rowu melioracyjnego

- KSp Teren parkingów powierzchniowych
- KPJ Teren komunikacji pieszo-jazdnej
- KPX Teren wydzielonego ciągu pieszego
- KPR Teren komunikacji pieszo-rowerowej
- KDG Teren dróg publicznych klasy głównej
- KDZ Teren dróg publicznych klasy zbiorczej
- KDL Teren dróg publicznych klasy lokalnej
- KDD Teren dróg publicznych klasy dojazdowej
- KDW Teren dróg wewnętrznych
- IE Teren infrastruktury elektroenergetycznej
- IK Teren infrastruktury kanalizacyjnej
- Objekt zabytkowy wpisany do rejestru zabytków
- Objekt zabytkowy wskazany do ujęcia w gminnej ewidencji zabytków
- Obszar wskazany do ujęcia w gminnej ewidencji zabytków
- Granica obszaru wpisanego do ewidencji zabytków
- Mur cmentarny wskazany do ujęcia w gminnej ewidencji zabytków
- Granica obszaru wpisanego do rejestru zabytków
- Granica strefy z ograniczeniami w użytkowaniu i zagospodarowaniu terenu od cmentarza:
- 50m
- 150m
- Dominanta wysokościowa

- Granica parku krajobrazowego
- Pomnik przyrody "Aleja lipowa"
- Ścieżka pieszo-rowerowa
- Sieć napowietrzna wysokiego napięcia 110kV
- Sieć napowietrzna średniego napięcia 20kV
- Sieć kablowa średniego napięcia 20kV
- Wnętrzowa stacja trafo
- Słupowa stacja trafo
- Granica pasa technologicznego od napowietrznej linii elektroenergetycznej
- Gazociąg podwyższonego średniego ciśnienia
- Gazociąg średniego ciśnienia
- Granica strefy kontrolowanej gazociągu
- Granica obszaru szczególnego zagrożenia powodzią - Q1% średnie prawdopodobieństwo powodzi (raz na 100 lat)
- Granica obszaru, na którym prawdopodobieństwo wystąpienia powodzi jest niskie - Q0,2% (raz na 500 lat)
- Pustostan

- Os widokowa
- Obszar o utrwalonej kompozycji urbanistycznej
- Obszar o złożonych warunkach topograficznych
- Bariera komunikacyjna:
- Brak powiązania komunikacyjnego
- Elementy ograniczenia ruchu (tramy, pacholki, słupki graniczne)
- WNIOSKI:
- Złożone przed procedurą
- Złożone w trakcie procedury

skala 1:2000

0 m 100 m

GEOPLAN

INWESTOR: Urząd Miasta w Wałbrzychu, pl. Magdalenki 1, 58-300 Wałbrzych

RYBYNEK: Inwentaryzacja struktury funkcjonalno-przestrzennej oraz elementów kompozycji przestrzennej, zał. nr 1.2

ZESPÓŁ AUTORSKI: mgr inż. Adrian Łuska - nr upr. 2-381/W/2014 - główny projektant
 mgr inż. Maciej Naborowski - projektant
 mgr Tomasz Włoch - inż. z zakresu ochrony środowiska
 mgr inż. Ewa Olejnik - inż. systemów projektanta

SKALA: 1:2000 DATA: 2 czerwca 2017 r.