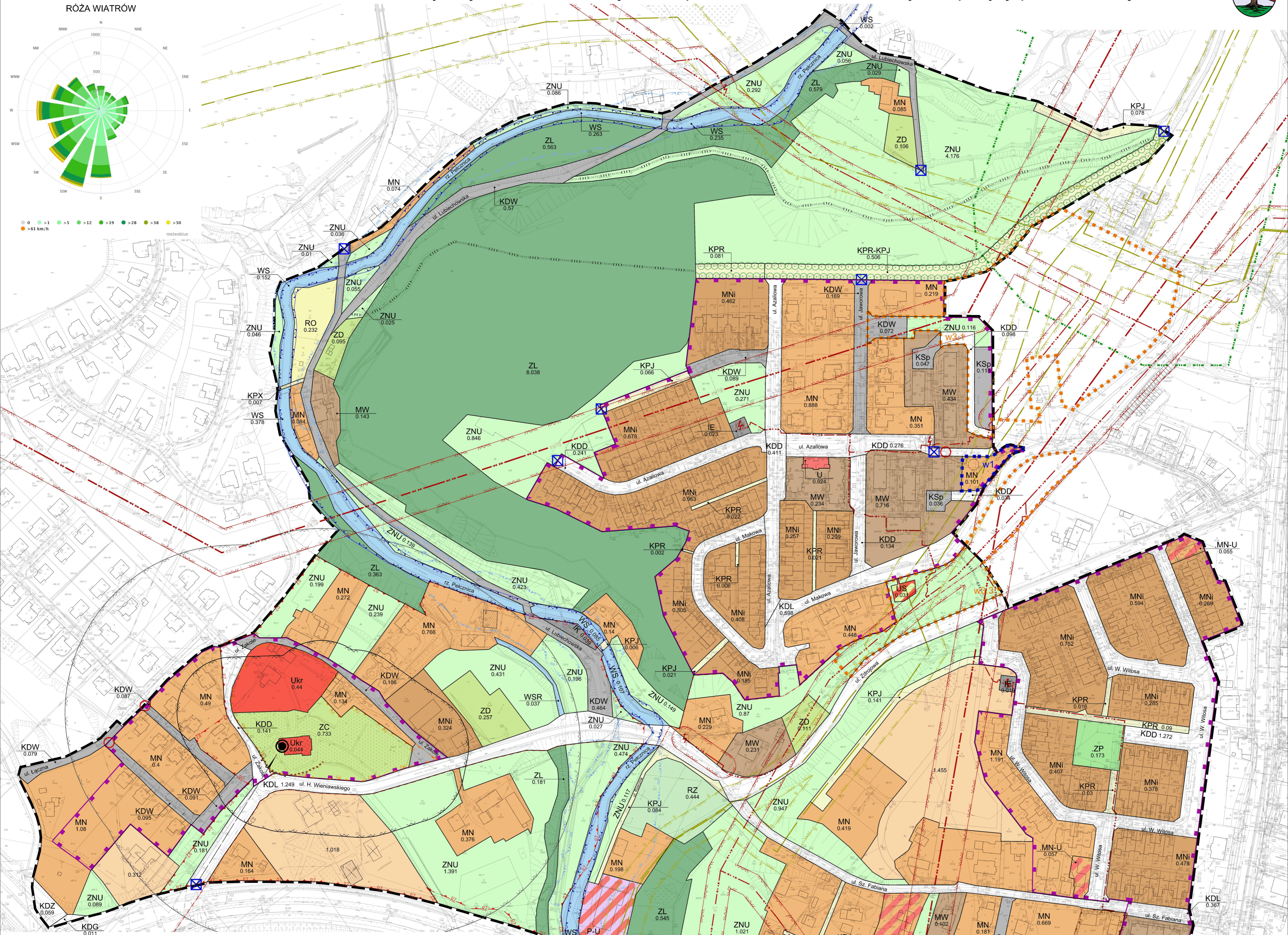
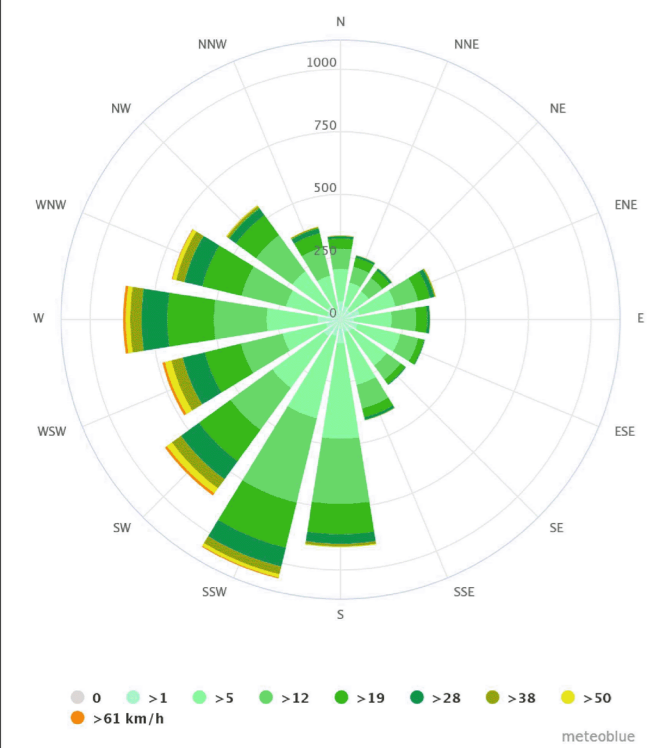


Miejscowy plan zagospodarowania przestrzennego obszaru położonego w rejonie ulic Azaliowej, Zdrojowej i Szymona Fabiana w Wałbrzychu

Inwentaryzacja: struktura funkcjonalno-przestrzenna oraz elementy kompozycji przestrzennej, zał. nr 1.1



RÓŻA WIATRÓW



LEGENDA

	Granica obszaru objętego planem		KSp	Teren parkingów powierzchniowych		Granica parku krajobrazowego
	Granica obrębu geodezyjnego		KPJ	Teren komunikacji pieszo-jezdnej		Pomnik przyrody "Aleja lipowa"
	Linia rozgraniczająca tereny o różnym przeznaczeniu lub różnych zasadach zagospodarowania		KPX	Teren wydzielonego ciągu pieszego		Ciąg pieszo-rowerowy
	Teren zabudowy mieszkaniowej wielorodzinnej		KPR	Teren komunikacji pieszo-rowerowej		Sieć napowietrzna wysokiego napięcia 110kV
	Teren zabudowy mieszkaniowej jednorodzinnej		KDG	Teren dróg publicznych klasy głównej		Sieć napowietrzna średniego napięcia 20kV
	Teren zabudowy mieszkaniowej jednorodzinnej - intensywnej		KDZ	Teren dróg publicznych klasy zbiorczej		Sieć kablowa średniego napięcia 20kV
	Teren zabudowy mieszkaniowej jednorodzinnej i usługowej		KDL	Teren dróg publicznych klasy lokalnej		Wnętrzowa stacja trafo
	Teren zabudowy usługowej		KDD	Teren dróg publicznych klasy dojazdowej		Słupowa stacja trafo
	Teren zabudowy usług kultu religijnego		KDW	Teren dróg wewnętrznych		Granica pasa technologicznego
	Teren zabudowy usług sportu i rekreacji		IE	Teren infrastruktury elektroenergetycznej		na napowietrznej linii elektroenergetycznej
	Teren obiektów produkcyjnych, składów i magazynów oraz usług		IK	Teren infrastruktury kanalizacyjnej		Gazociąg podwyższonego średniego ciśnienia
	Teren zurbanizowany o niezdefiniowanej funkcji		IK	Objekt zabytkowy wpisany do rejestru zabytków		Gazociąg średniego ciśnienia
	Teren upraw ogrodniczych i sadów		1	Objekt zabytkowy wskazany do ujęcia w gminnej ewidencji zabytków		Granica strefy kontrolowanej gazociągu
	Teren łąk i pastwisk (stadnina koni)		1	Objekt zabytkowy wskazany do ujęcia w gminnej ewidencji zabytków		Granica obszaru szczególnego zagrożenia powodzią - Q1% średnie prawdopodobieństwo powodzi (raz na 100 lat)
	Teren lasu		1	Objekt zabytkowy wpisany do rejestru zabytków		Granica obszaru, na którym prawdopodobieństwo wystąpienia powodzi jest niskie - Q0,2% (raz na 500 lat)
	Teren rodzinnych ogrodów działkowych		1	Objekt zabytkowy wpisany do rejestru zabytków		Pustostan
	Teren zieleni urządzonej		1	Objekt zabytkowy wpisany do rejestru zabytków		Dominanta wysokościowa
	Teren zieleni nieurządzonej		1	Objekt zabytkowy wpisany do rejestru zabytków		
	Teren wód powierzchniowych śródlądowych		1	Objekt zabytkowy wpisany do rejestru zabytków		
	Teren rowu melioracyjnego		1	Objekt zabytkowy wpisany do rejestru zabytków		

	Os widokowa		Brak powiązania komunikacyjnego
	Obszar o utrwalonej kompozycji urbanistycznej		Elementy ograniczenia ruchu (tramy, pacholki, słupki graniczne)
	Obszar o złożonych warunkach topograficznych		WNIOSKI:
	Bariera komunikacyjna		Złożone przed procedurą
	Brak powiązania komunikacyjnego		Złożone w trakcie procedury

skala 1:2000

0 m 100 m

GEOPLAN

INWESTOR: Urząd Miasta w Wałbrzychu, pl. Magierzacki 1, 58-300 Wałbrzych

RYBYNEK: Inwentaryzacja struktury funkcjonalno-przestrzennej oraz elementów kompozycji przestrzennej, zał. nr 1.1

ZESPÓŁ AUTORSKI: mgr inż. Adrian Łudka - nr upr. 2-381/WW/2014 - główny projektant
mgr inż. Marcin Naborowski - projektant
mgr Tomasz Młakota - inż. z zakresu ochrony środowiska
mgr inż. Ewa Olejnik - inż. systemów projektanta

SKALA: 1:2000 DATA: 2 czerwca 2017 r.