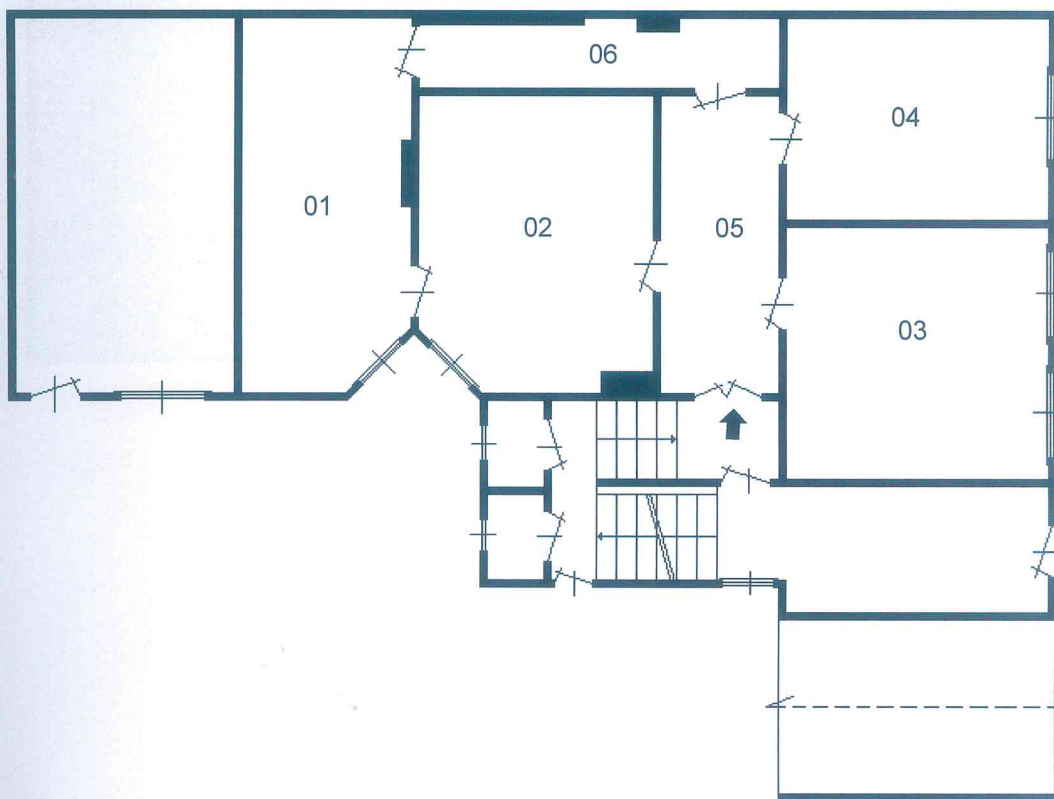


## SZKIC LOKALU MIESZKALNEGO

Ul. Adama Pługa 1/1

~ 1 : 100

POWIERZCHNIA UŻYTKOWA: 84,93 m<sup>2</sup>

## OPIS LOKALU

Lokal mieszkalny położony na parterze, składa się z trzech pokoi, kuchni, przedpokoju oraz WC z łazienką. Do lokalu przynależy jedno pomieszczenie piwniczne o pow. 9,68 m<sup>2</sup>.

01. pokój	– 14,51 m <sup>2</sup>
02. pokój	– 19,97 m <sup>2</sup>
03. pokój	– 20,14 m <sup>2</sup>
04. kuchnia	– 12,99 m <sup>2</sup>
05. przedpokój	– 8,24 m <sup>2</sup>
06. WC z łazienką	– 9,08 m <sup>2</sup>

Powierzchnia użytkowa lokalu wynosi: 84,93 m<sup>2</sup>

Stan techniczno użytkowy dostateczny,

Wysokość kondygnacji: H = 2,73 m

Lokal wyposażony jest w instalacje: elektryczną oświetleniową, wodno – kanalizacyjną, gazową, ogrzewanie indywidualne.

W budynku sprzedano lokale z pomieszczeniami przynależnymi.

Stwierdzam, że przedmiotowy lokal mieszkalny spełniał warunki techniczne obowiązujące w chwili wznoszenia budynku, jak również nie dokonano zmiany sposobu użytkowania tego lokalu.

Lokal wydzielony jest trwałymi ścianami i w rozumieniu ustawy o własności lokali z dnia 22 czerwca 1994r. (Dz. U. Nr 80, poz. 903 z późniejszymi zmianami) może stanowić samodzielny lokal mieszkalny.

Załącznik do zaświadczenia

z upoważnienia Prezydenta Miasta Wałbrzycha  
**ARCHITEKT MIEJSKI**

Lech Walusiak

Kierownik Biura Administracji  
 Architektoniczno - Budowlanej

Wałbrzych 7.04.2017r.

mgr inż. ANNA FICHTER  
 Upr. z § 5 ust. 1. § 6 ust. 1 i 3  
 § 7. i § 13 ust. 1 pkt 2  
 Dz. U. Nr 8 poz. 46  
 Nr upr. UAN VI-1/8/0/18