

RZUT PARTERU

MIESZKANIE NR 3

- 1. Kuchnia 9,90 m²
- 2. Pokój 1 14,49 m²
- 3. Pokój 2 10,16 m²

pow. użytkowa 34,55 m²
 Wc w pełni na korzyść.
 Do lokalu przynależy:
 piwnica 23,52 m²

MIESZKANIE NR 4

- 1. Kuchnia 14,70 m²
- 2. Pokój 25,30 m²

pow. użytkowa 40,00 m²
 Wc w pełni na korzyść.
 Do lokalu przynależy:
 piwnica 3,59 m²

LOKAL UŻYTKOWY NR 1

Pow. użytkowa lokalu wg aktu
 notarialnego wynosi 14,60 m²
 Lokal nie posiada pom. przynależnych.

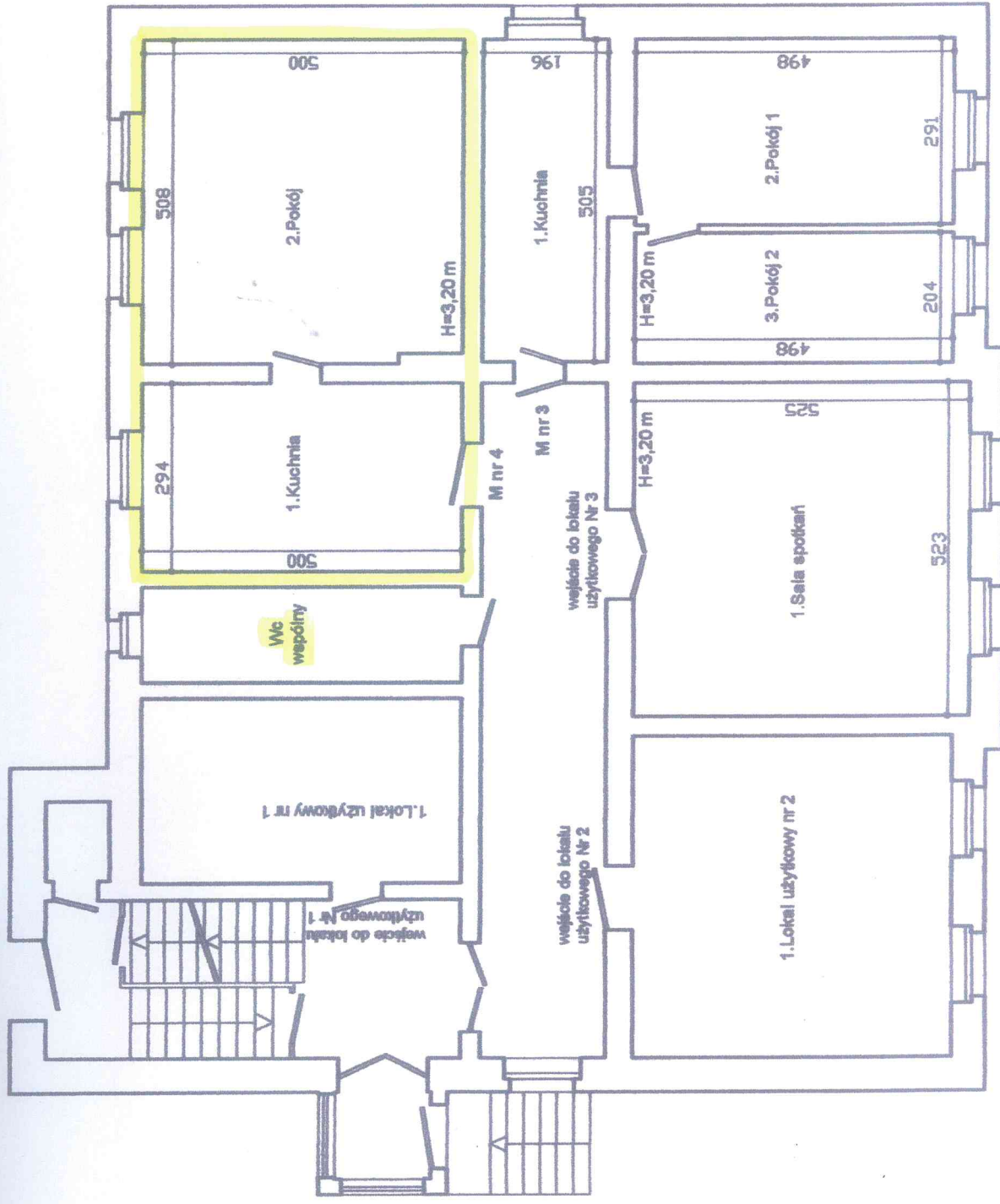
LOKAL UŻYTKOWY NR 2

Pow. użytkowa lokalu wg aktu
 notarialnego wynosi 25,50 m²
 Lokal nie posiada pom. przynależnych.

LOKAL UŻYTKOWY NR 3

1. Sala spotkań 27,46 m²
 pow. użytkowa 27,46 m²
 Wc w pełni na korzyść.
 Lokal nie posiada pom. przynależnych.

08.06.2017.



RZUT PARTERU	rys. nr 2
INWENTARYZACJA SZKICOWA	
ZLECENIODAWCA	Urząd Miasta Wałbrzych Biurok mieszkalno-usługowy Wałbrzych ul. Wysocznego nr 1
OBIEKT	
AUTOR	mgr inż. E. Dziubek - Sikora
data	28.02.2007r.
skala	1:100