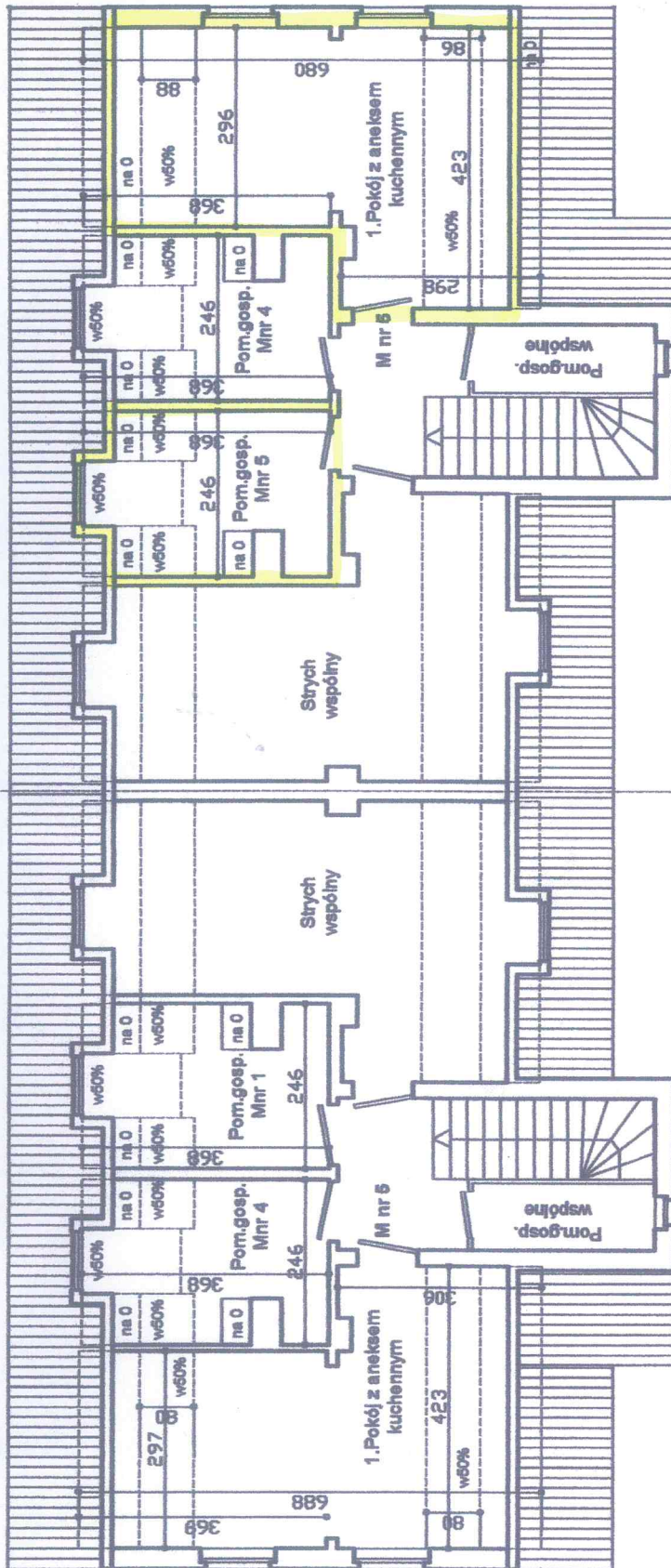


RZUT PODDASZA

UL. SPACEROWA 1

UL. SPACEROWA 3



MIESZKANIE NR 5

1. Pokój z aneksem kuchennym 14,65 m²

pow. użytkowa 14,65 m²

WC wspólny na korytarzu na I piętrze

Do lokalu przynależą :

Pom.gosp. na poddaszu 6,02 m²

Piwnica 1 3,82 m²

Piwnica 2 2,83 m²

Pow. pom. przynależnych 12,67 m²

MIESZKANIE NR 6

1. Pokój z aneksem kuchennym 15,14 m²

pow. użytkowa 15,14 m²

WC wspólny na korytarzu na I piętrze

Do lokalu przynależą :

Piwnica 4,25 m²



08.06.2017r.



RZUT PODDASZA	rys. nr 4
INWENTARYZACJA SZKICOWA	data 02.2013 r.
ZLECENIODAWCA Gmina Wałbrzych	skala 1:110
OBIEKT Budynek mieszkalny Wałbrzych ul. Spacerowa nr 1, 3	
AUTOR Mieczysław Kohut	