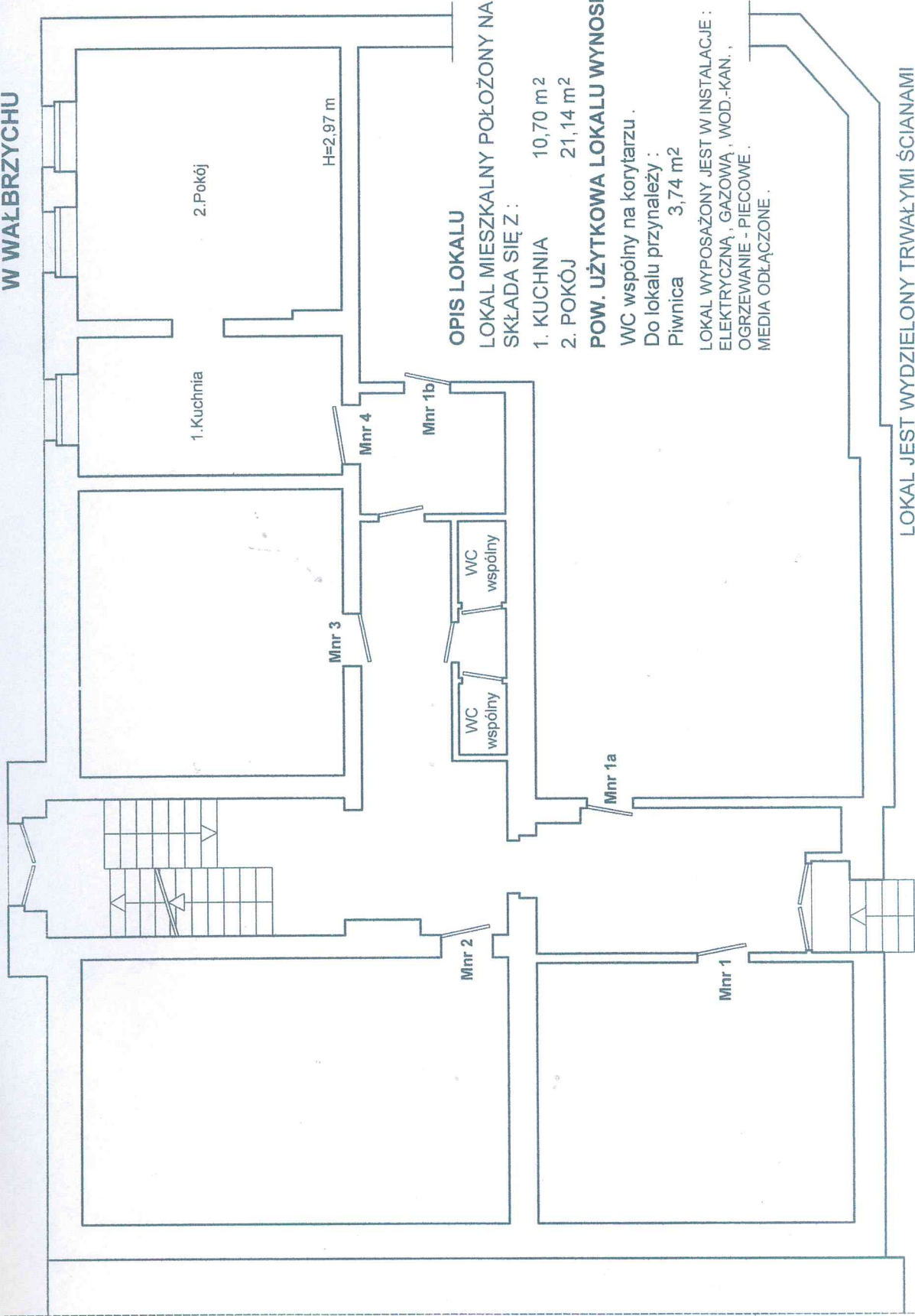


RZUT PARTERU
SZKIC LOKALU MIESZKALNEGO NR 4
W BUDYNKU PRZY UL. POCZTOWEJ NR 6
W WAŁBRZYCHU



OPIS LOKALU

LOKAL MIESZKALNY POŁOŻONY NA PARTERZE,
 SKŁADA SIĘ Z :

- 1. KUCHNIA 10,70 m²
- 2. POKÓJ 21,14 m²

POW. UŻYTKOWA LOKALU WYNOŚI 31,84 m²

WC wspólny na korytarzu .

Do lokalu przynależy :

Piwnica 3,74 m²

LOKAL WYPOSAŻONY JEST W INSTALACJE :
 ELEKTRYCZNA , GAZOWĄ , WOD.-KAN. ,
 OGRZEWANIE - PIECOWE .
 MEDIA ODŁĄCZONE .

WAŁBRZYCH 01.12.2016 r.

LOKAL JEST WYDZIELONY TRWAŁYMI ŚCIANAMI
 I W ROZUMIENIU USTAWY O WŁASNOŚCI LOKALI
 Z DNIA 24 CZERWCA 1994 r.(t.j. Dz.U z 2015 r. poz. 1892)
 STANOWI SAMODZIELNY LOKAL MIESZKALNY.