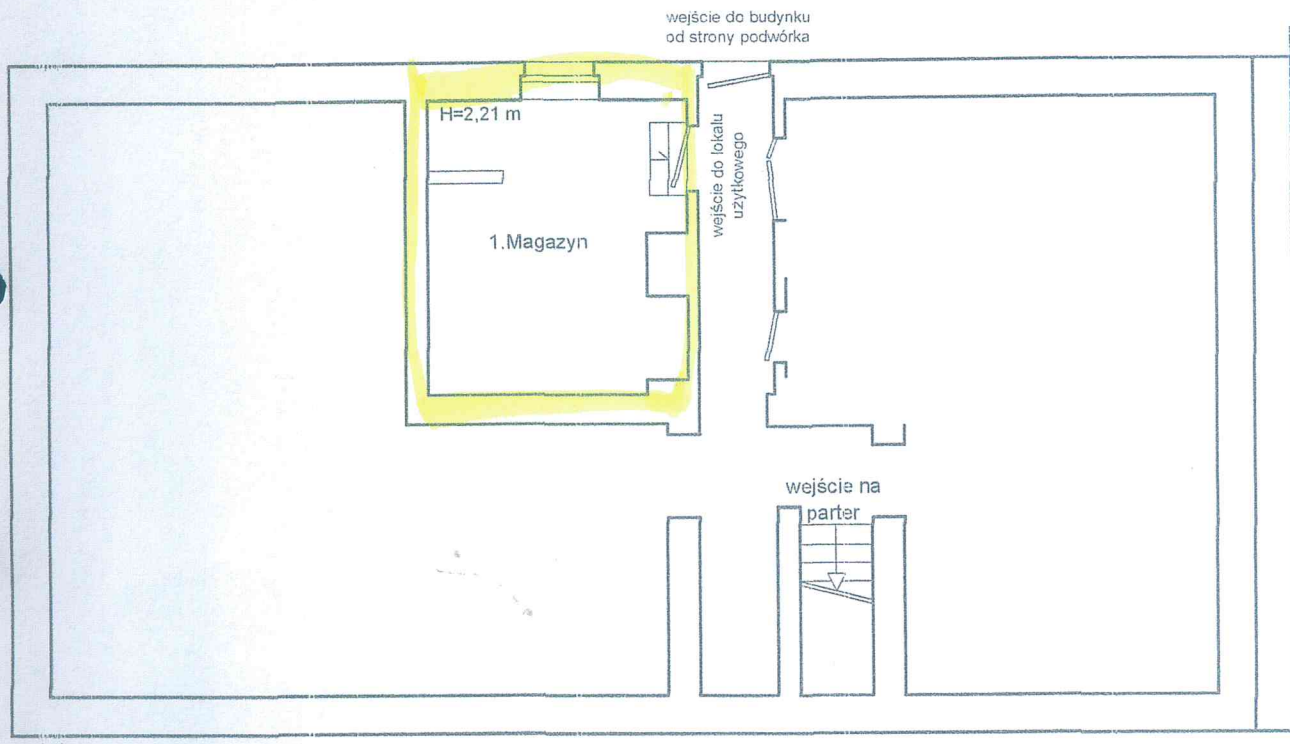


**RZUT PRZYZIEMIA  
SZKIC LOKALU UŻYTKOWEGO  
W BUDYNKU PRZY UL. DĄBROWSZCZAKÓW NR 25  
W WAŁBRZYCHU**



**OPIS LOKALU**

LOKAL UŻYTKOWY POŁOŻONY W RZYZIEMIU , SKŁADA SIĘ Z :

1. Magazyn      13,00 m<sup>2</sup>

**POW. UŻYTKOWA LOKALU WYNOSI 13,00 m<sup>2</sup>**

Stan techniczny lokalu średni .

LOKAL WYPOSAŻONY JEST W INSTALACJE :  
ELEKTRYCZNĄ , WOD.-KAN., - OBECNIE ODŁĄCZONE .  
OGRZEWANIE ELEKTRYCZNE - ODŁĄCZONE .

LOKAL JEST WYDZIELONY TRWAŁYMI ŚCIANAMI  
I W ROZUMIENIU USTAWY O WŁASNOŚCI LOKALI  
Z DNIA 24 CZERWCA 1994 r. ( t.j. Dz.U z 2015 r. poz. 1892 )

**STANOWI SAMODZIELNY LOKAL UŻYTKOWY.**

Stwierdzam , że przedmiotowy lokal użytkowy  
spełnia warunki techniczne obowiązujące w chwili  
wznoszenia budynku , jak również nie dokonano  
zmiany sposobu użytkowania tego lokalu .

Wałbrzych 15.11.2016 r.

UPRAWNIENY PROJEKTANT  
KONSTRUKCJI BUDOWLANYCH  
inż. Anna Bożeniec-Jełowicka  
58-314 Wałbrzych, ul. Grodzka 9/5  
UPR. Nr AU-f/2/31/79  
AUN XI-f/3/10/89