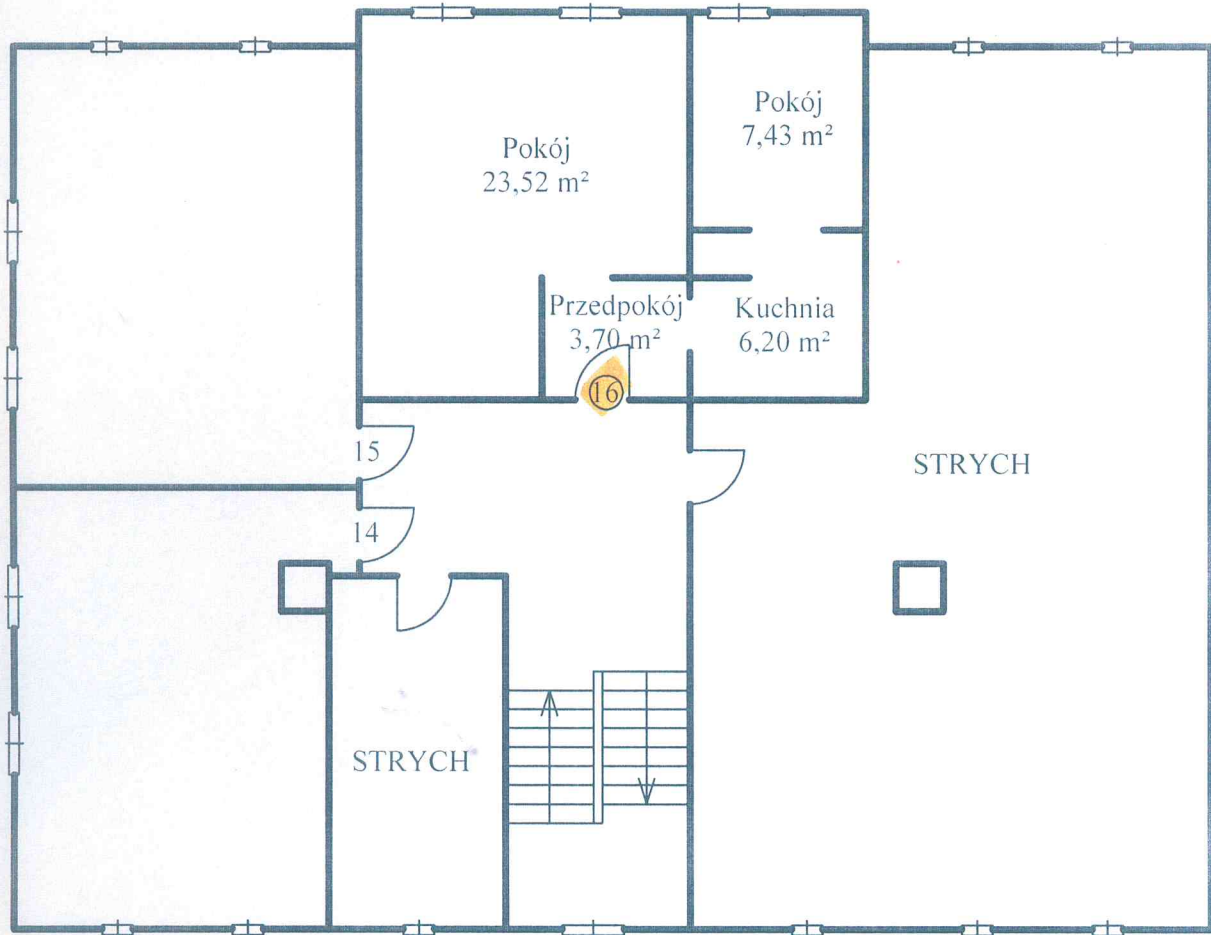


RZUT KONDYGNACJI
PODDASZE

Wałbrzych ul. Piaskowa 7

Lokal mieszkalny nr 16 - Pustostan, Pu = 40,85 m², h = 2,26 m



Wydzielony trwałymi ścianami w obrębie budynku lokal jest samodzielny w rozumieniu art. 2 ustawy o własności lokali, tekst jednolity - Dz. U. z 2015 r. poz. 1892 spełnia warunki techniczne jakim powinny odpowiadać pomieszczenia przeznaczone na stały pobyt ludzi

Stwierdzam, że przedmiotowy lokal mieszkalny spełnia warunki techniczne obowiązujące w chwili wznoszenia budynku, jak również nie dokonano zmiany sposobu użytkowania tego lokalu.

Usytuowany na poddaszu, lokal mieszkalny nr 16 składa się z przedpokoju, kuchni oraz dwóch pokoi. We wspólne w budynku na parterze. Do pomieszczeń przynależnych zaliczono piwnicę.

Funkcjonalność:	zła
Ściany:	z wyprawą i malaturą
Podłogi, posadzki:	wykładziny, płyty
Stolarka:	okna skrzynkowe, drzwi plicinowe
Instalacje:	elektryczna oraz wodno - kanalizacyjna i gazowa
Ogrzewanie:	tradycyjne piecowe

□ Powierzchnia użytkowa lokalu Pu

Pu = 40,85 m² h = 2,26 m

□ Powierzchnia pomieszczeń przynależnych Pp

Pp = 1,67 m²

Styczeń 2017 r.

inż. GRZEGORZ JANIEC
Uprawniony z § 13 do projektowania
i kierowania robotami w specj.
konstrukcyjno - budowlanej
ul. Wyszynskiego 83, tel. 45-73-69
58 - 320 W A L I M