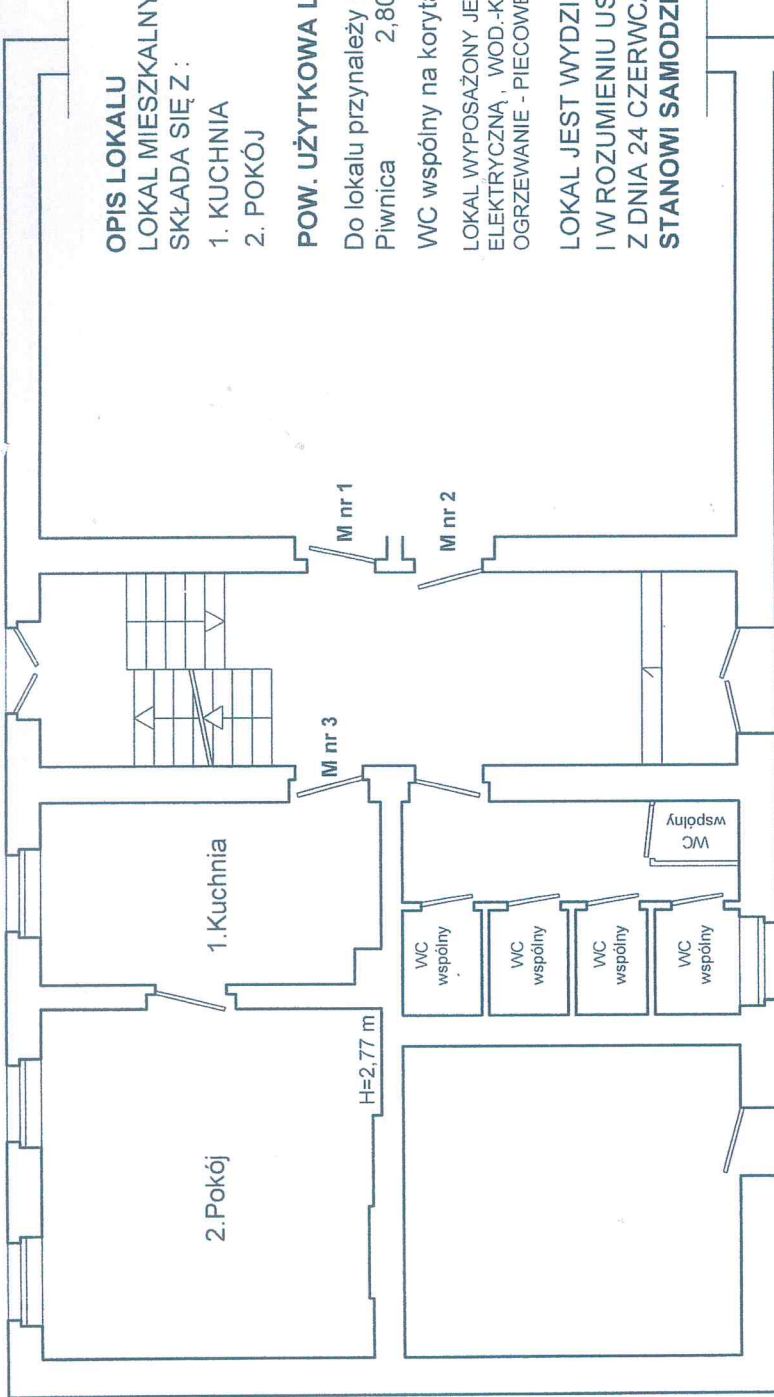


RZUT PARTERU
SZKIC LOKALU MIESZKALNEGO NR 3
W BUDYNKU PRZY UL. PORCELANOWEJ NR 2
W WAŁBRZYCHU



OPIS LOKALU
LOKAL MIESZKALNY POŁOŻONY NA PARTERZE
SKŁADA SIĘ Z :

- 1. KUCHNIA 10,84 m²
- 2. POKÓJ 20,70 m²

POW. UŻYTKOWA LOKALU WYNOŚI 31,54 m²

Do lokalu przynależą :

Piwnica 2,80 m²

WC wspólny na korytarzu .

LOKAL WYPOSAŻONY JEST W INSTALACJE :
ELEKTRYCZNĄ , WOD.-KAN. , GAZOWĄ
OGRZEWANIE - PIECOWE . MEDIA ODŁĄCZONE .

LOKAL JEST WYDZIELONY TRWAŁYMI ŚCIANAMI

I W ROZUMIENIU USTAWY O WŁASNOŚCI LOKALI
Z DNIA 24 CZERWCA 1994 r. (t.j. Dz.U z 2015 r. poz. 1892)
STANOWI SAMODZIELNY LOKAL MIESZKALNY.

Załącznik do zaświadczenia
hss kopy
nr

WAŁBRZYCH 22.11.2016 r.

mgr inż. ANNA FICNER
Upr. z 5 ust. 1, 8, 6 ust. 1 i 3
87, 1 § 13 ust. 1 pkt 2
Dz. U. Nr 6, poz. 46
Nr upr. UAN VI-1/3/15/5

upoważnienia Prezydenta Miasta Wałbrzycha
ARCHITECT MIEJSKI

Lech Wątruszk
Kierownik Biura Administracji
Architektoniczno - Budowlanej