

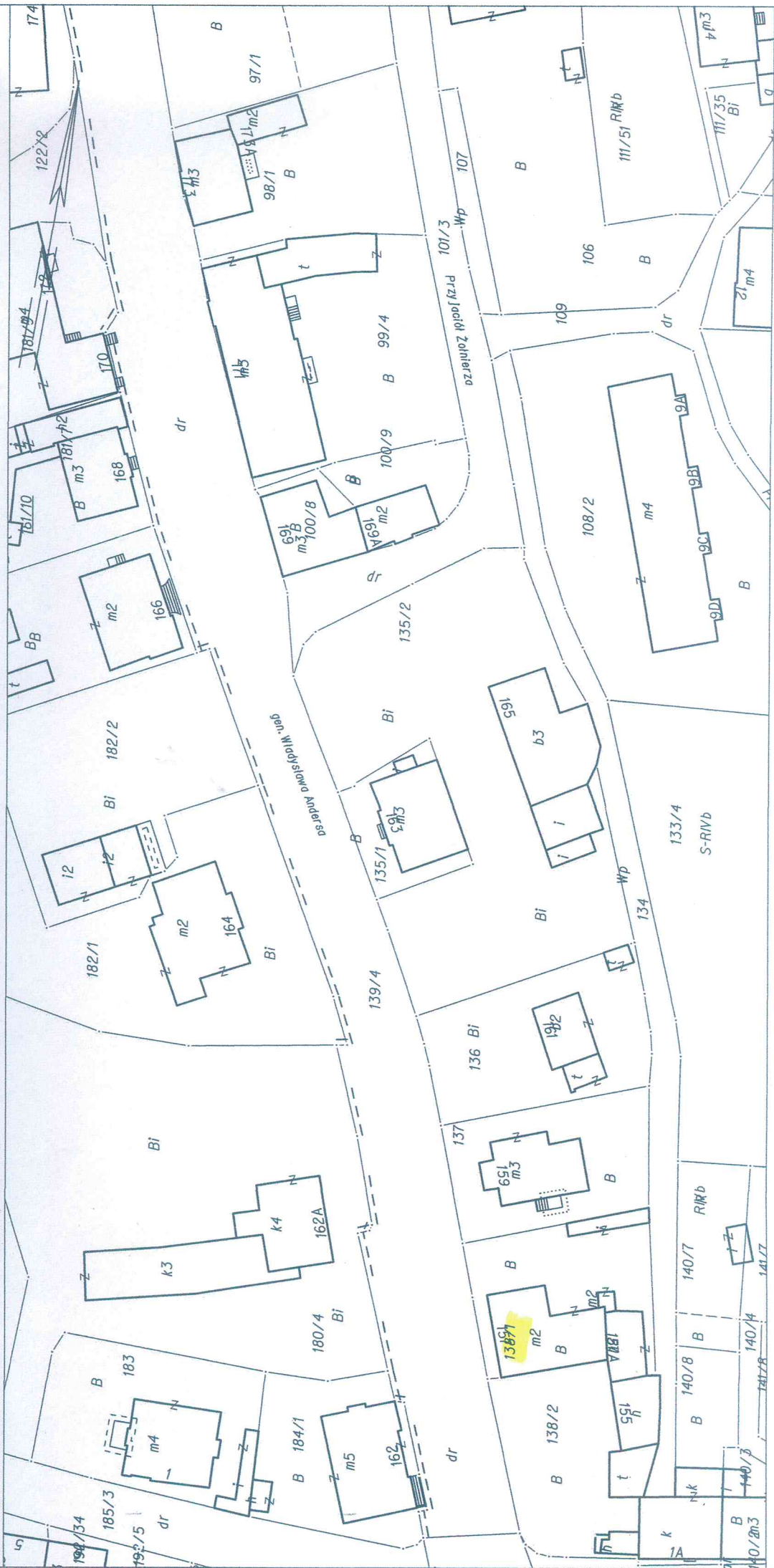
Nr. kanc. BGK.6642.1421.2016

PREZYDENT MIASTA WAŁBRZYCHA  
Poświadcza się zgodność niniejszej kopii z treścią materiału państwowego zasobu geodezyjnego i kartograficznego

mapa ewidencyjna  
Nazwa materiału zasobu  
**Z. Wpoważnienia Prezydenta**  
Identyfikator ewidencyjny materiału zasobu  
**Jadwiga Lipowicz**  
P.0265  
12-10-2016  
Data wykonania kopii  
IMBING & PARTNER

Województwo: dolnośląskie  
Powiat: m. Wałbrzych  
Jednostka ewidencyjna: 026501\_1, M. Wałbrzych  
Obręb: 0014, Biały Kamień Nr 14

MAPA EWIDENCYJNA  
SKALA 1:1000



Wałbrzych dn. 2016-10-12  
Sporządził(a) wydruk: Jadwiga Lipowicz