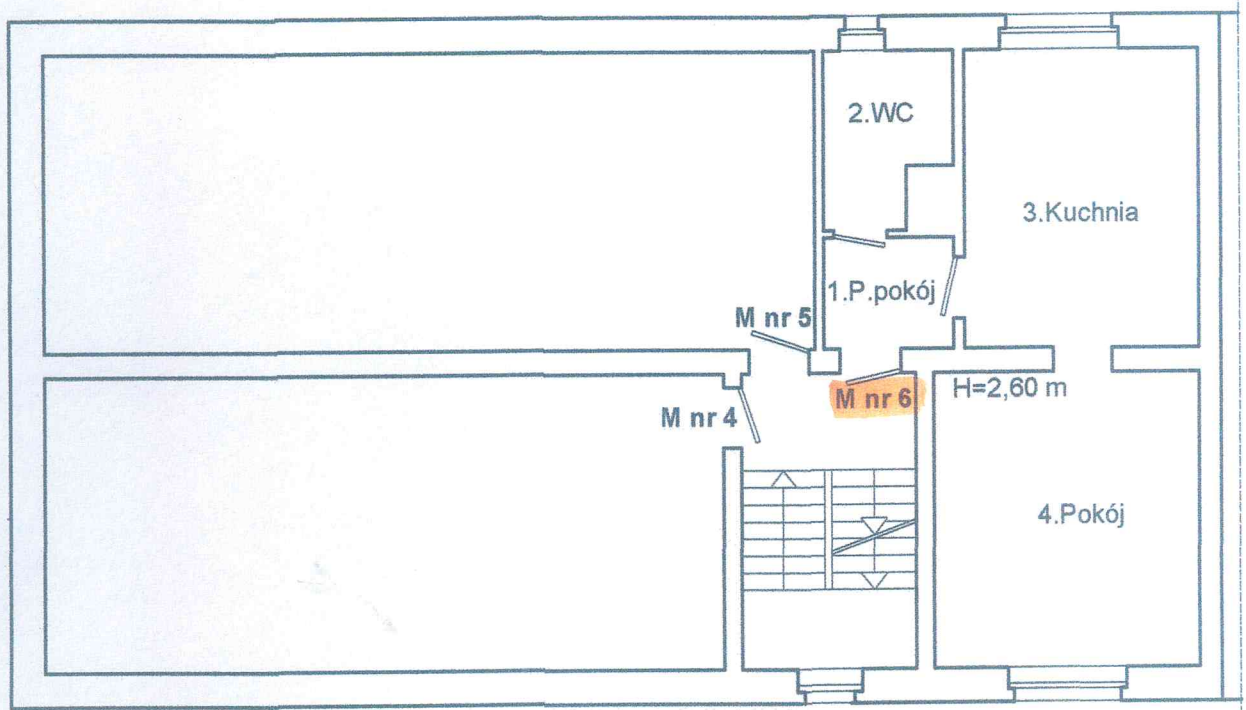


**RZUT FRAGMENTU KONDYGNACJI
I PIĘTRO skala 1:100
SZKIC LOKALU MIESZKALNEGO NR 6
W BUDYNKU PRZY UL. PIONIERÓW NR 2
W WAŁBRZYCHU**



OPIS LOKALU

LOKAL MIESZKALNY POŁOŻONY NA I PIĘTRZE SKŁADA SIĘ Z :

1. PRZEDPOKÓJ	2,48 m ²
2. WC	3,51 m ²
3. KUCHNIA	12,21 m ²
4. POKÓJ	14,14 m ²

POW. UŻYTKOWA LOKALU WYNOŚI 32,34 m²

Do lokalu przynależy :

Piwnica 4,50 m²

LOKAL WYPOSAŻONY JEST W INSTALACJE :
ELEKTRYCZNĄ , GAZOWĄ , WOD.-KAN. ,
OGRZEWANIE PIECOWE . MEDIA ODŁĄCZONE .

Wydzielony trwałymi ścianami w obrębie budynku lokal jest samodzielny w rozumieniu art. 2 ustawy z dnia 24.06.1994r. o własności lokali (tekst jednolity Dz.U. z 2015 r , poz. 1892) i spełnia warunki techniczne jakimi winny odpowiadać pomieszczenia przeznaczone na stały pobyt ludzi / w zakresie obowiązującym w trakcie wznoszenia budynku /



Wałbrzych Listopad 2016 r.