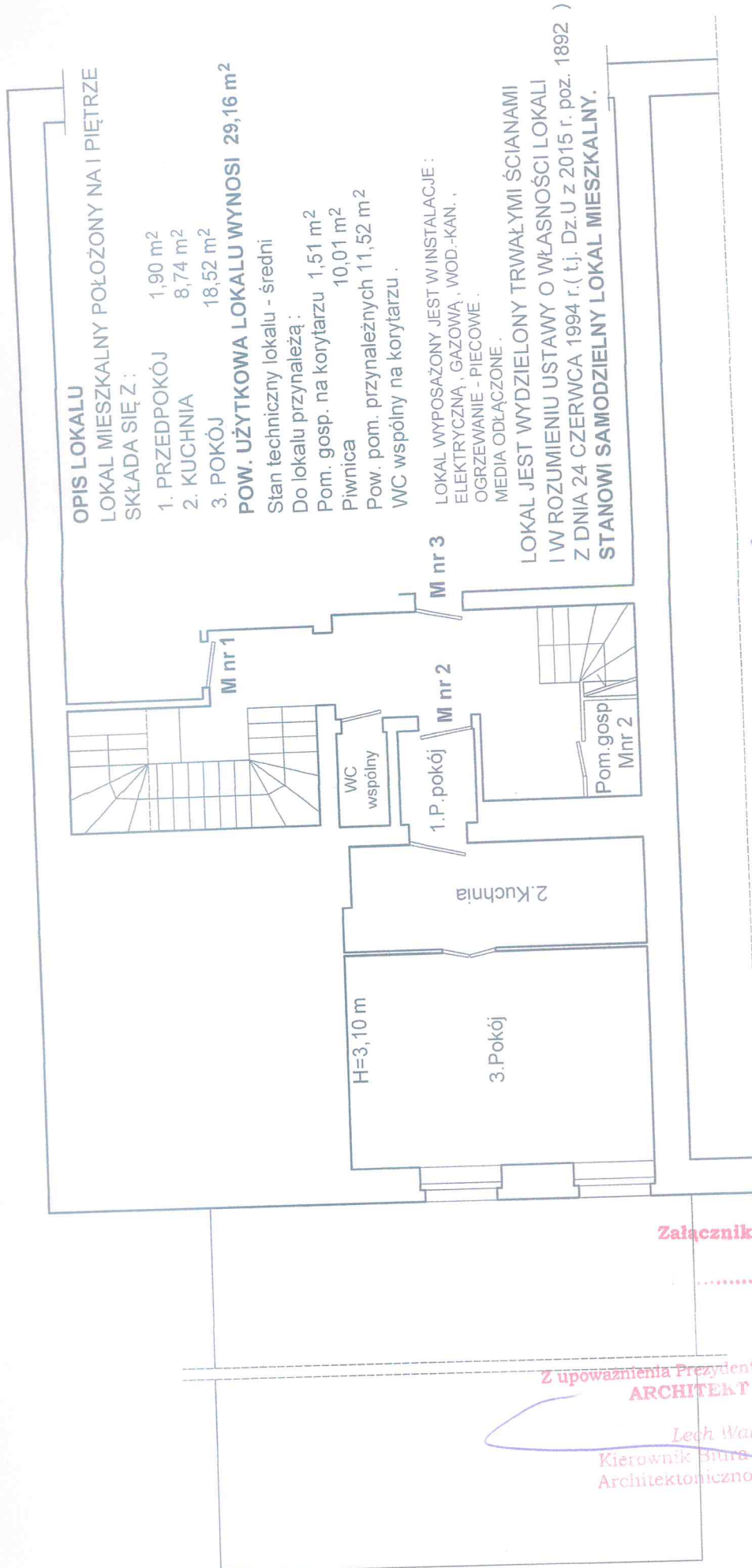


RZUT I PIĘTRA
SZKIC LOKALU MIESZKALNEGO NR 2
W BUDYNKU RYNEK NR 17
W WAŁBRZYCHU



OPIS LOKALU
 LOKAL MIESZKALNY POŁOŻONY NA I PIĘTRZE
 SKŁADA SIĘ Z:

1. PRZEDPOKÓJ 1,90 m²
2. KUCHNIA 8,74 m²
3. POKÓJ 18,52 m²

POW. UŻYTKOWA LOKALU WYNOŚI 29,16 m²

Stan techniczny lokalu - średni
 Do lokalu przynależą:
 Pom. gosp. na korytarzu 1,51 m²
 Piwnica 10,01 m²
 Pow. pom. przynależnych 11,52 m²
 WC wspólny na korytarzu.

M nr 3
 LOKAL WYPOSAŻONY JEST W INSTALACJE:
 ELEKTRYCZNA, GAZOWĄ, WOD.-KAN.,
 OGRZEWANIE - PIECOWE.
 MEDIA ODŁĄCZONE.

LOKAL JEST WYDZIELONY TRWAŁYMI ŚCIANAMI
I W ROZUMIENIU USTAWY O WŁASNOŚCI LOKALI
Z DNIA 24 CZERWCA 1994 r. (t.j. Dz.U z 2015 r. poz. 1892)
STANOWI SAMODZIELNY LOKAL MIESZKALNY.

UPRAWNIONY PROJEKTANT
 KONSTRUKCJI BUDOWLANYCH
 inż. Anna Bożeniec-Jelkowička
 58-314 Wałbrzych, ul. Grodzka 9/5
 UPR. Nr AU-f/2/31/79
 AUN XI-f/3/10/89

Wałbrzych 04.07.2016 r.

Załącznik do zaświadczenia

Z upoważnienia Prezydenta Miasta Wałbrzych
ARCHITEKT MIEJSKI

Lech Walusiak
 Kierownik Biura Administracji
 Architektoniczno - Budowlanej