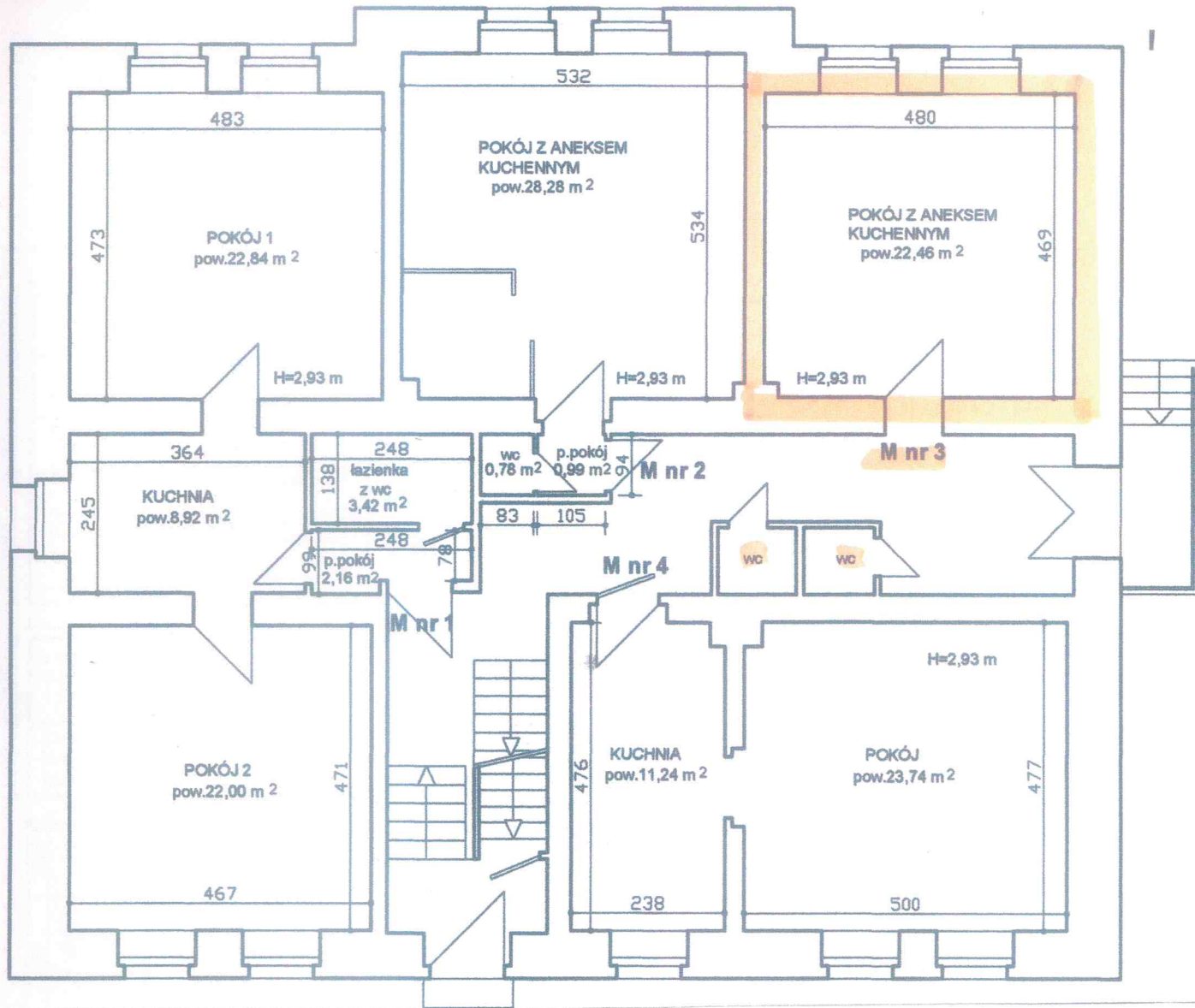


RZUT KONDYGNACJI - PARTER

skala 1:100



Wydzielony trwałymi ścianami w obrębie budynku lokal jest samodzielny w rozumieniu art. 2 ustawy z dnia 24.06.1994r. o własności lokali (tekst jednolity Dz.U. z 2015r., poz. 1892) i spełnia warunki techniczne jakimi winny odpowiadać pomieszczenia przeznaczone na stały pobyt ludzi / w zakresie obowiązującym w trakcie wznoszenia budynku /.

Lokal w budynku wielorodzinnym w zabudowie luźnej, wzniesionym w technologii tradycyjnej, o czterech kondygnacjach, podpiwniczonym. Usytuowany na parterze lokal składa się z 1 izby - pokoju z aneksem kuchennym W.c. wspólne na parterze. Wys. pomieszczeń > 2,50m. Do lokalu przynależy piwnica.

Układ funkcjonalny: zły
 Ściany, sufit: płyty G-K i malatura
 Podłoga: wykładzina z PCV na podkładzie z płyt wiórowych
 Stolarka: okna drewniane skrzynkowe, drzwi płytowe
 Instalacje: elektryczna, wodno-kanalizacyjna
 Ogrzewanie: tradycyjne – trzon kuchenny

MIECZYSLAW KOBUT
 INŻYNIER BUDOWLANY
 ul. Gen. Wł. Andersa 127
 56-300 Wałbrzych, ul. Słoneczna 19
 tel. 71 843 20 83, 603 175 731
 56-300 Wałbrzych, ul. Słoneczna 19

Załącznik do zastrzeżenia
 403/2016
 IF

Powierzchnia użytkowa lokalu p_n		Powierzchnia pomieszczeń przynależnych p_p	
pokój z aneksem kuchennym	22,46 m ²	piwnica	2,14 m ²
razem:	22,46 m²	razem:	2,14 m²

Z upoważnienia Prezydenta Miasta Wałbrzycha
ARCHITEKT MIEJSKI

Wałbrzych, ul. Gen. Wł. Andersa 127
Lokal mieszkalny nr 3 (najemca: lokal wolny)

Lech Walusiak
 Kierownik Biura Administracji
 Architektoniczno - Budowlanej