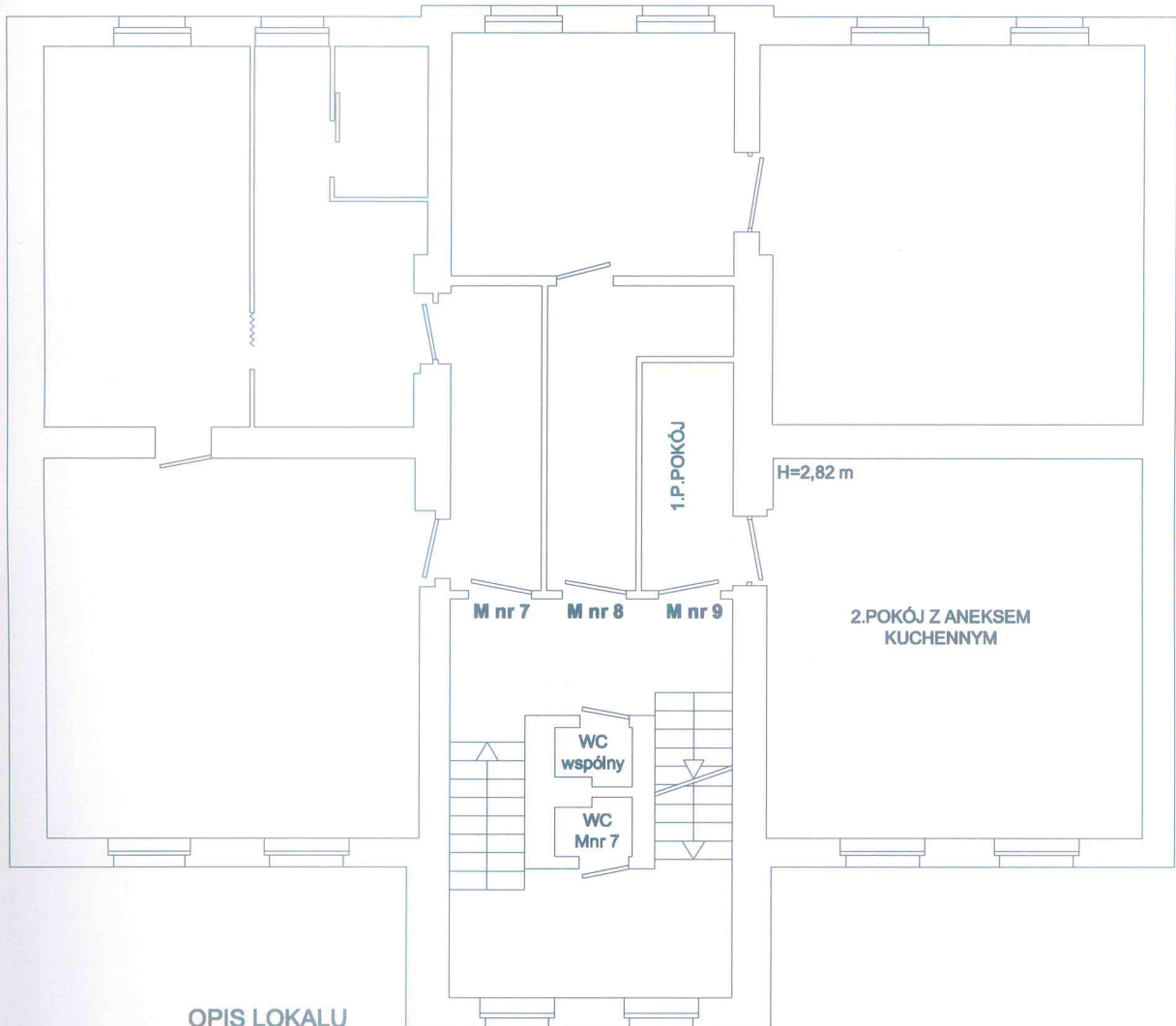


**RZUT II PIĘTRA  
SZKIC LOKALU MIESZKALNEGO NR 9  
W BUDYNKU PRZY UL. 11 LISTOPADA NR 80  
W WAŁBRZYCHU**



**OPIS LOKALU**

**LOKAL MIESZKALNY POŁOŻONY NA II PIĘTRZE ,**

**Załącznik do zaświadczenia**

**SKŁADA SIĘ Z :**

- 1. Przedpokój            4,13 m<sup>2</sup>
- 2. Pokój z aneksem kuchennym    28,30 m<sup>2</sup>

r ..... 403/2016

**POW. UŻYTKOWA LOKALU WYNOŚI 32,43 m<sup>2</sup>**

**zaświadczenia Prezydenta Miasta Wałbrzycha**

Do lokalu przynależy :  
Piwnica            6,31 m<sup>2</sup>

**ARCHITEKT MIEJSKI**

WC wspólny na korytarzu .  
Stan techniczny lokalu - pogorszony .

*Lech Walusiak*  
**Kierownik Biura Administracji  
Architektoniczno - Budowlanej**

LOKAL WYPOSAŻONY JEST W INSTALACJE :  
ELEKTRYCZNA , WOD.-KAN. ,  
OGRZEWANIE - PIECOWE . MEDIA ODŁĄCZONE .

**LOKAL JEST WYDZIELONY TRWAŁYMI ŚCIANAMI  
I W ROZUMIENIU USTAWY O WŁASNOŚCI LOKALI  
Z DNIA 24 CZERWCA 1994 r.**

( t.j. Dz.U z 2015 r. poz. 1892 )

**STANOWI SAMODZIELNY LOKAL MIESZKALNY.**

**WAŁBRZYCH 26.09.2016 r.**

mgr inż. ANNA FICHER  
Upr. z 05 ust. 1, § 6 ust. 1 § 8  
§ 7, § 13 ust. 1 pkt 2  
Dz. U. Nr 8 poz. 46  
Nr upr. UAN VI-1/8/0,65