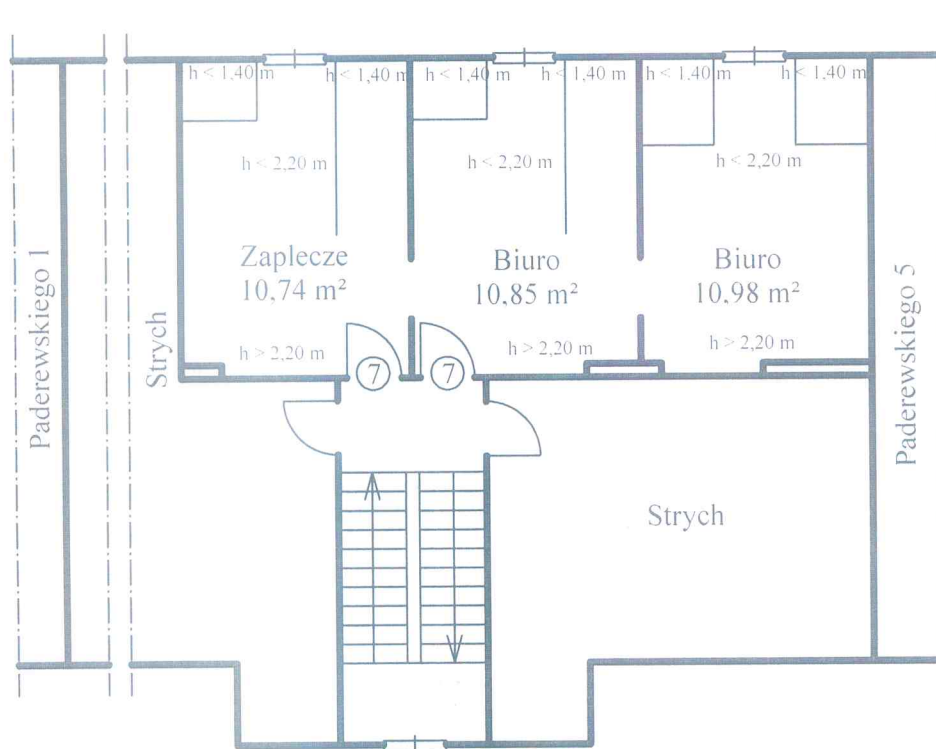


RZUT KONDYGNACJI
 III PIĘTRO - PODDASZE
 Wałbrzych ul. Paderewskiego 3

Lokal inny niż mieszkalny - użytkowy nr 7 - Pustostan, $P_u = 32,89 \text{ m}^2$, $h = 2,56 \text{ m}$



Wydzielony trwałymi ścianami w obrębie budynku lokal jest samodzielny w rozumieniu art.2 ustawy z dnia 24-06-1994 o własności lokali (tekst jednolity - Dz. U. z 2015 r. poz. 1895) spełnia warunki techniczne jakim powinny odpowiadać pomieszczenia przeznaczone na stały pobyt ludzi

Stwierdzam, że przedmiotowy lokal inny niż mieszkalny spełnia warunki techniczne obowiązujące w chwili wznoszenia budynek.

Usytuowany na III piętrze - poddaszu lokal nr 7 składa się z dwóch biur i jednego zaplecza. Do pomieszczeń przynależnych zaliczono piwnicę.

Funkcjonalność:	przeciętna
Ściany:	z wyprawą i malaturą
Podłogi, posadzki:	drewniane z wykładziną
Stolarka:	okna skrzynekowe, drzwi płcinowe
Instalacje:	elektryczna
Ogrzewanie:	brak

Powierzchnia użytkowa lokalu P_u

$P_u = 32,57 \text{ m}^2$, $h = 2,56 \text{ m}$

Powierzchnia pomieszczeń przynależnych P_p

$P_p = 5,52 \text{ m}^2$

Październik 2016 r.

inż. GRZEGORZ JANIEC
 Uprawniony z § 13 do projektowania
 i kierowania robotami w specj.
 konstrukcyjno - budowlanej
 ul. Wyszyńskiego 83, tel. 45-73-69
 53-320 WALIM