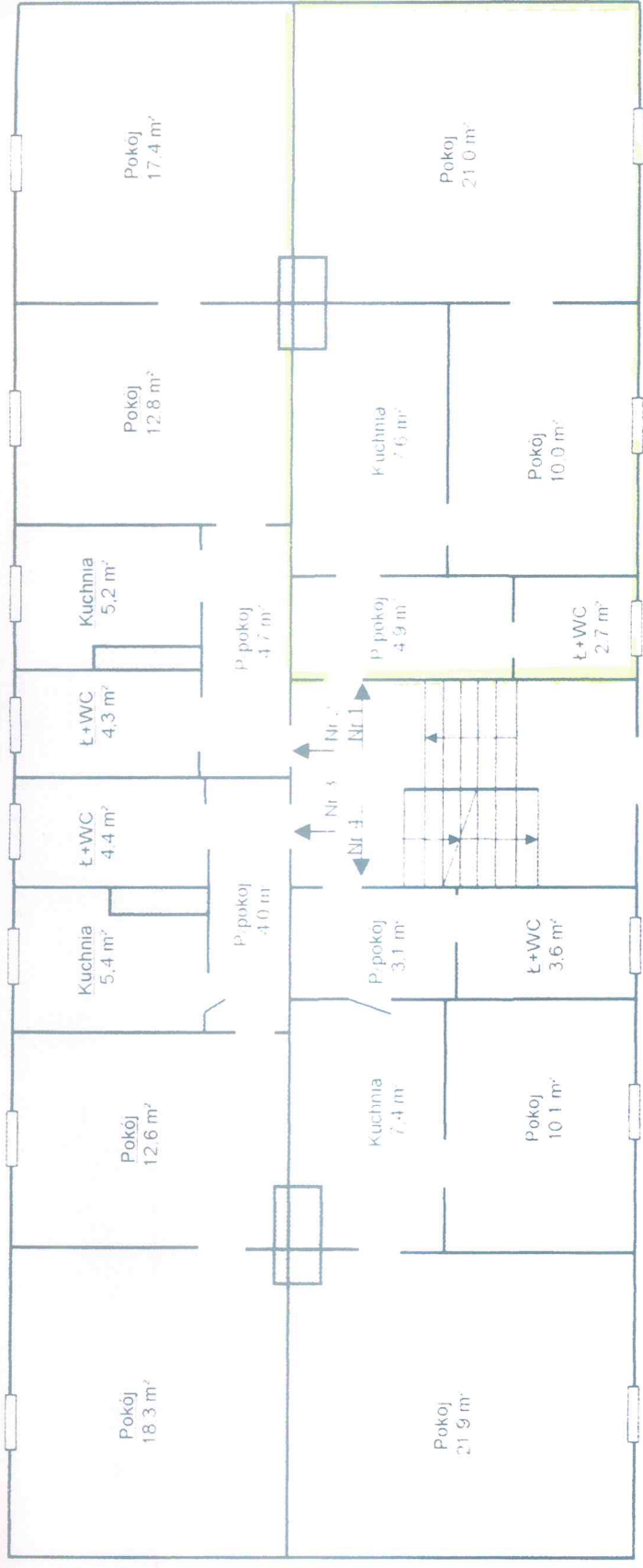


RZUT PARTERU
SZKIC LOKALU MIESZKALNEGO NR 1 W BUDYNKU PRZY ULICY 1 MAJA 79 W WALBRZYCHU



OPIS LOKALU

Lokal mieszkalny położony jest na parterze budynku.

Składa się z:

- 1. przedpokoju 4,90 m²
- 2. kuchni 7,60 m²
- 3. pokój 10,00 m²
- 4. pokój 21,00 m²
- 5. łazienka z w.c. 2,70 m²

POW.UŻYTKOWA 46,20 m²

Do lokalu przynależą:

- 1. piwnica 8,20 m²
 - 2. piwnica 5,10 m²
 - 3. komórka na poddaszu 9,90 m²
- POW. POM. PRZYNYN. 23,20 m²**

Lokal wyposażony jest w instalacje: elektryczną, wodno-kanalizacyjną, gazową.
 Ogrzewanie: indywidualne. Media odłączone.

Lokal mieszkalny wydzielony jest trwałymi ścianami i w rozumieniu ustawy z dnia 24 czerwca 1994 roku o własności lokali (t.j. Dz.U z 2015 r. poz. 1892) stanowi samodzielny lokal mieszkalny.

Walbrzych, 12 lipca 2016 r.