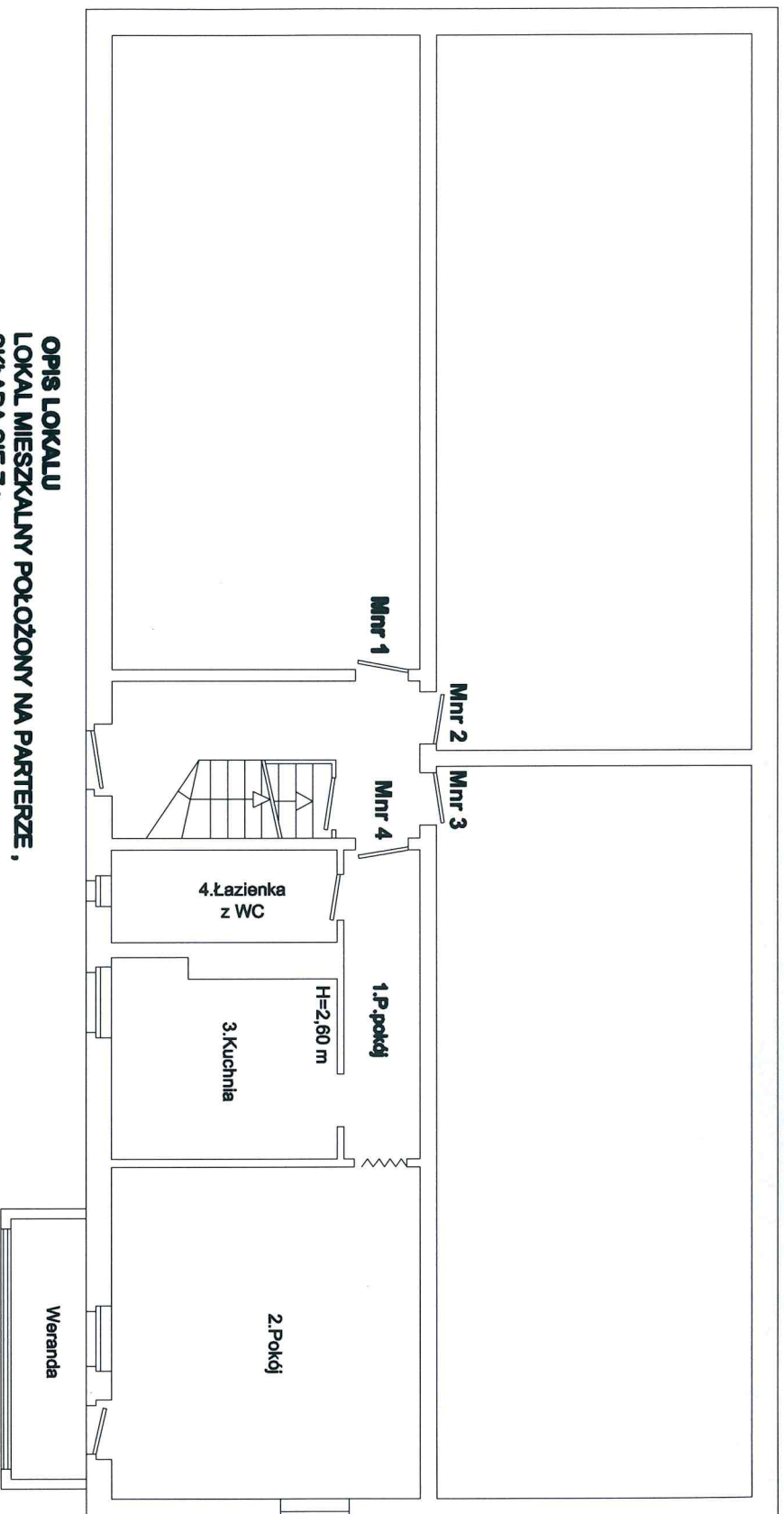


**RZUT PARTERU**  
**SZKIC LOKALU MIESZKALNEGO NR 4**  
**W BUDYNKU PRZY UL. KRÓLEWIECKIEJ NR 40**  
**W WAŁBRZYCHU**



**OPIS LOKALU**

**LOKAL MIESZKALNY POŁOŻONY NA PARTERZE,**

**SKŁADA SIĘ Z:**

1. PRZEDPOKÓJ 5,40 m<sup>2</sup>
2. POKÓJ 23,80 m<sup>2</sup>
3. KUCHNIA 9,80 m<sup>2</sup>
4. ŁAZIENKA Z WC 4,82 m<sup>2</sup>

**POW. UŻYTKOWA LOKALU WYNOŚI 43,82 m<sup>2</sup>**

Do lokalu przynależy:  
Płomnica 3,16 m<sup>2</sup>

LOKAL WYPOSAŻONY JEST W INSTALACJE:  
ELEKTRYCZNA, GAZOWA, WOD.-KAN.,  
OGRZEWANIE CO ETAZOWE - PIEC NA OPAŁ STAŁY,  
MEDIA ODRĄCZONE.

LOKAL JEST WYDZIELONY TRWAŁYMI ŚCIANAMI  
I W ROZUMIENIU USTAWY O WŁASNOŚCI LOKALI  
Z DNIA 24 CZERWCA 1994 r. (t.j. Dz.U z 2015 r. poz. 1892)  
STANOWI SAMODZIELNY LOKAL MIESZKALNY.

WAŁBRZYCH 17.03.2017 r.