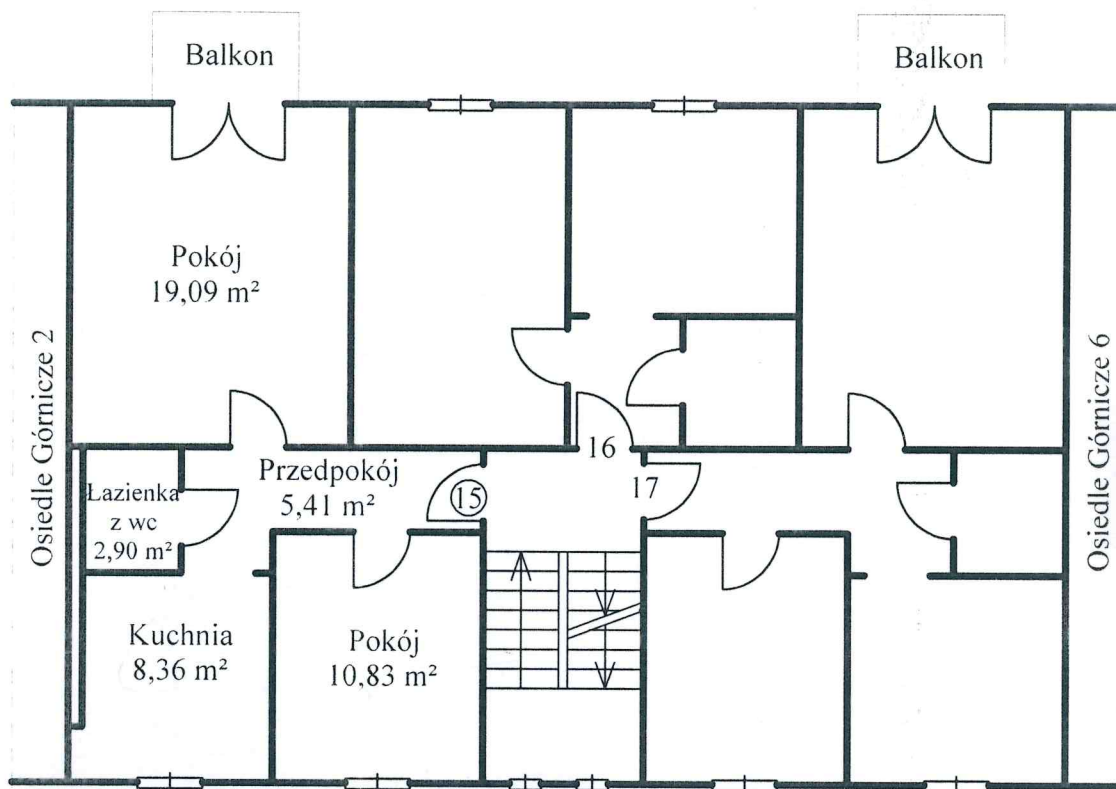


RZUT KONDYGNACJI
II PIĘTRO
 Wałbrzych Osiedle Górnicze 4
 Lokal mieszkalny nr 15 - Pustostan, Pu = 46,59 m², h = 2,67 m



Wydzielony trwałymi ścianami w obrębie budynku lokal jest samodzielny w rozumieniu art.2 ustawy z dnia 24-06-1994 o własności lokali (tekst jednolity - Dz. U. z 2015 r. poz. 1895) spełnia warunki techniczne jakim powinny odpowiadać pomieszczenia przeznaczone na stały pobyt ludzi

Stwierdzam, że przedmiotowy lokal mieszkalny spełnia warunki techniczne obowiązujące w chwili wznoszenia budynku, jak również nie dokonano zmiany sposobu użytkowania tego lokalu.

Usytuowany na II piętrze, lokal mieszkalny nr 15 składa się z przedpokoju, kuchni, dwóch pokoi oraz łazienki z wc. Pomieszczeń przynależnych nie wyodrębniono

Funkcjonalność:	średnia
Ściany:	z wyprawą i malaturą
Podłogi, posadzki:	parkiet, płytki, wykładziny
Stolarka:	okna zespolone, drzwi płycinowe
Instalacje:	elektryczna, wodno - kanalizacyjna, gazowa
Ogrzewanie:	tradycyjne piecowe

Powierzchnia użytkowa lokalu Pu

Pu = 46,59 m² h = 2,67 m

Powierzchnia pomieszczeń przynależnych Pp

- Nie wyodrębniono

Marzec 2017 r.

inż. GRZEGORZ JANIEC
 Uprawniony z § 13 do projektowania
 i kierowania robotami w specj.
 konstrukcyjno - budowlanej
 ul. Wyszyńskiego 83, tel. 45-73-69
 58-320 W A L I M