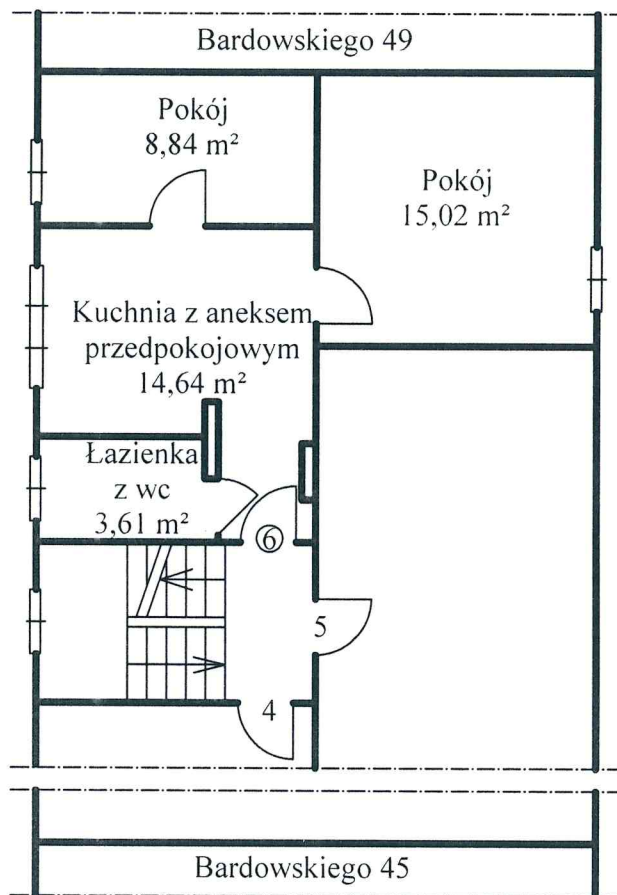


**RZUT KONDYGNACJI  
I PIĘTRO**  
Wałbrzych ul. Bardowskiego 47  
Lokal mieszkalny nr 6 - Pustostan, Pu = 42,11 m<sup>2</sup>, h = 2,62 m



Wydzielony trwałymi ścianami w obrębie budynku lokal jest samodzielny w rozumieniu art.2 ustawy z dnia 24-06-1994 o własności lokali (tekst jednolity - Dz. U. z 2015 r. poz. 1895) spełnia warunki techniczne jakim powinny odpowiadać pomieszczenia przeznaczone na stały pobyt ludzi

Stwierdzam, że przedmiotowy lokal mieszkalny spełnia warunki techniczne obowiązujące w chwili wznoszenia budynku, jak również nie dokonano zmiany sposobu użytkowania tego lokalu.

Usytuowany na I piętrze, lokal mieszkalny nr 6 składa się z kuchni z aneksem przedpokojowym, dwóch pokoi oraz łazienki z wc. Do pomieszczeń przynależnych zaliczono piwnicę.

Funkcjonalność:	średnia
Ściany:	z wyprawą i malaturą
Podłogi, posadzki:	wykładziny, panele, płytki
Stolarka:	okna zespolone, drzwi pływające
Instalacje:	elektryczna, wodno - kanalizacyjna, gazowa
Ogrzewanie:	tradycyjne piecowe

Powierzchnia użytkowa lokalu Pu

**Pu = 42,11 m<sup>2</sup> h = 2,62 m**

Powierzchnia pomieszczeń przynależnych Pp

**Pp = 6,00 m<sup>2</sup>**

Kwiecień 2017 r.

inż. GRZEGORZ JANIEC  
Uprawniony z § 13 do projektowania  
i kierowania robotami w specj.  
konstrukcyjno - budowlanej  
ul. Wyszyńskiego 83, tel. 45-73-69  
53 - 320 W A L I M