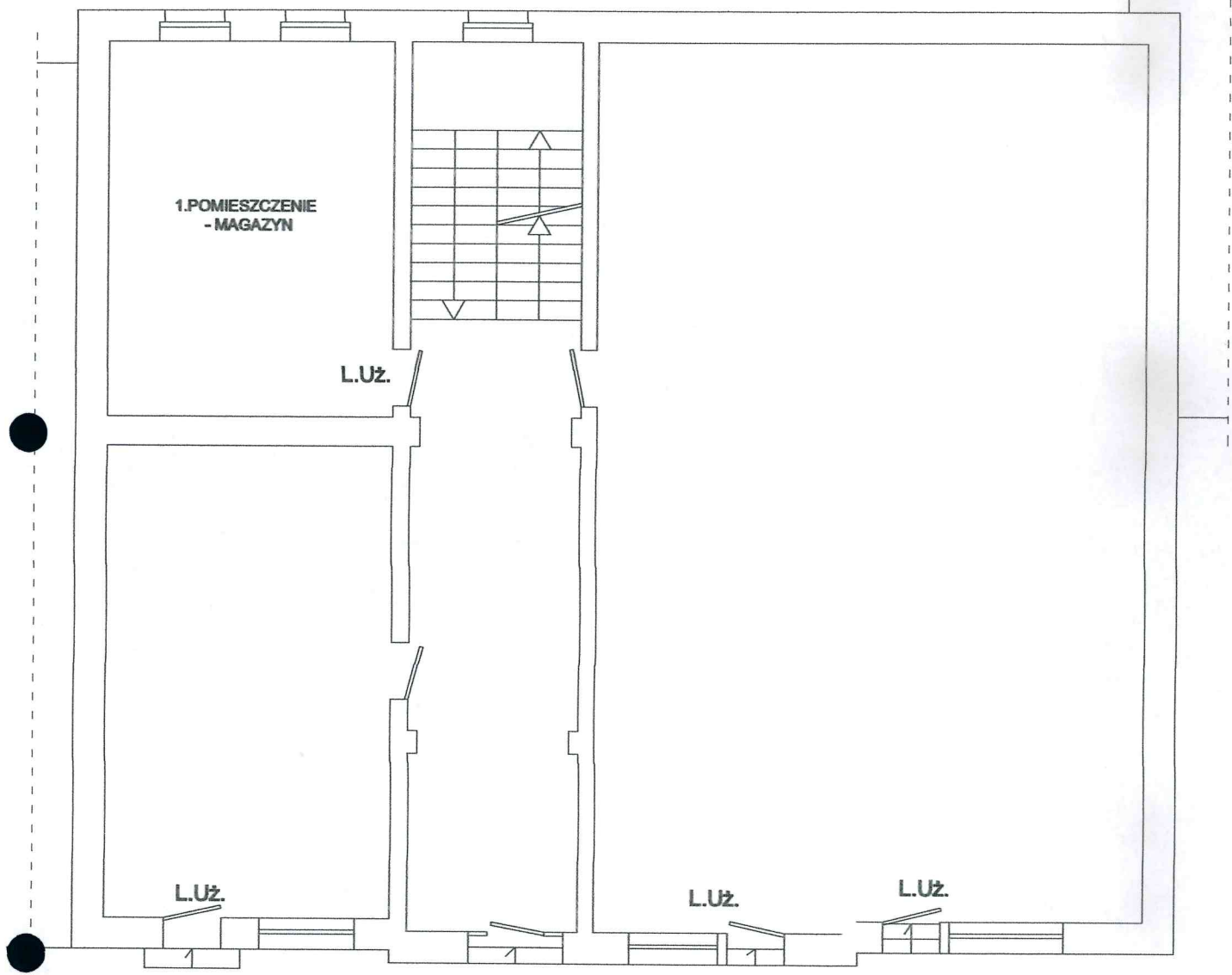


RZUT PARTERU
SZKIC LOKALU UŻYTKOWEGO - MAGAZYNU
W BUDYNKU PRZY UL. ARMII KRAJOWEJ NR 38
W WAŁBRZYCHU



OPIS LOKALU

**LOKAL UŻYTKOWY POŁOŻONY
NA PARTERZE SKŁADA SIĘ Z :**

1. POMIESZCZENIA - MAGAZYNU

POW. UŻYTKOWA LOKALU WYNOŚI 24,62 m²

Lokal nie posiada pom. przynależnych .

LOKAL WYPOSAŻONY JEST W INSTALACJE :
ELEKTRYCZNĄ , WOD.-KAN. - OGRZEWANIE PIECOWE .

**LOKAL JEST WYDZIELONY TRWAŁYMI ŚCIANAMI
I W ROZUMIENIU USTAWY O WŁASNOŚCI LOKALI
Z DNIA 24 CZERWCA 1994 r. (t.j. Dz.U z 2015 r. poz. 1892)
STANOWI SAMODZIELNY LOKAL UŻYTKOWY.**

Wałbrzych 28.03.2017 r.

