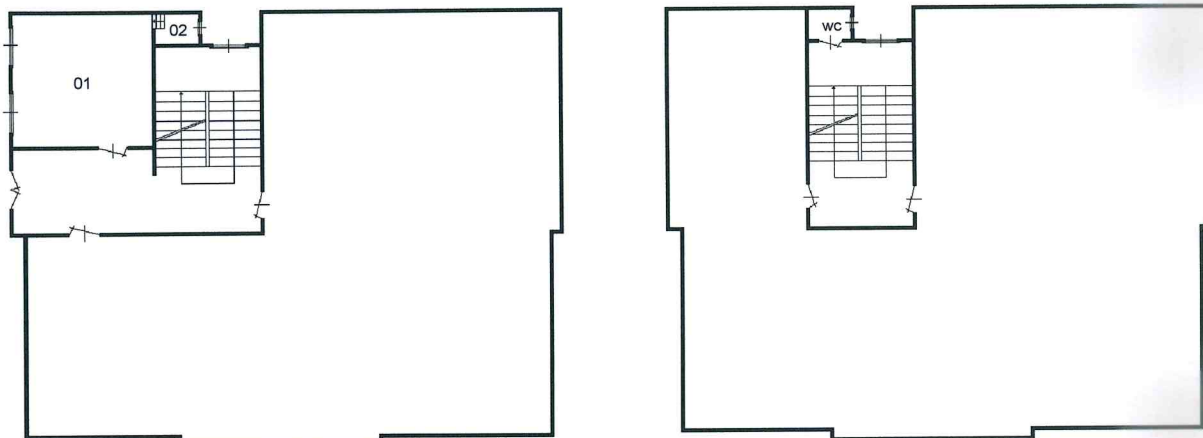


## SZKIC LOKALU MIESZKALNEGO

Ul. Buczka 3/1

~ 1 : 100

POWIERZCHNIA UŻYTKOWA: 18,41 m<sup>2</sup>



### OPIS LOKALU

Lokal mieszkalny położony na parterze, składa się z jednej izby i pomieszczenia gospodarczego. Wc poza lokalem dostępne z klatki schodowej na spoczniku pomiędzy II/III piętrem, stanowi składnik nieruchomości wspólnej.

01. izba – 17,82 m<sup>2</sup>  
02. pomieszczenie gospodarcze – 0,59 m<sup>2</sup>

Powierzchnia użytkowa lokalu wynosi: 18,41 m<sup>2</sup>

Stan techniczno użytkowy dostateczny,

Wysokość kondygnacji: H = 3,30 m

Lokal wyposażony jest w instalacje: elektryczną oświetleniową, wodno – kanalizacyjną, gazową.

W budynku sprzedano lokale bez pomieszczeń przynależnych.

Stwierdzam, że przedmiotowy lokal mieszkalny spełniał warunki techniczne obowiązujące w chwili wznoszenia budynku, jak również nie dokonano zmiany sposobu użytkowania tego lokalu.

Lokal wydzielony jest trwałymi ścianami i w rozumieniu ustawy o własności lokali z dnia 22 czerwca 1994r. (Dz. U. Nr 80, poz. 903 z późniejszymi zmianami) może stanowić samodzielny lokal mieszkalny.

Wałbrzych 22.07.2010r.