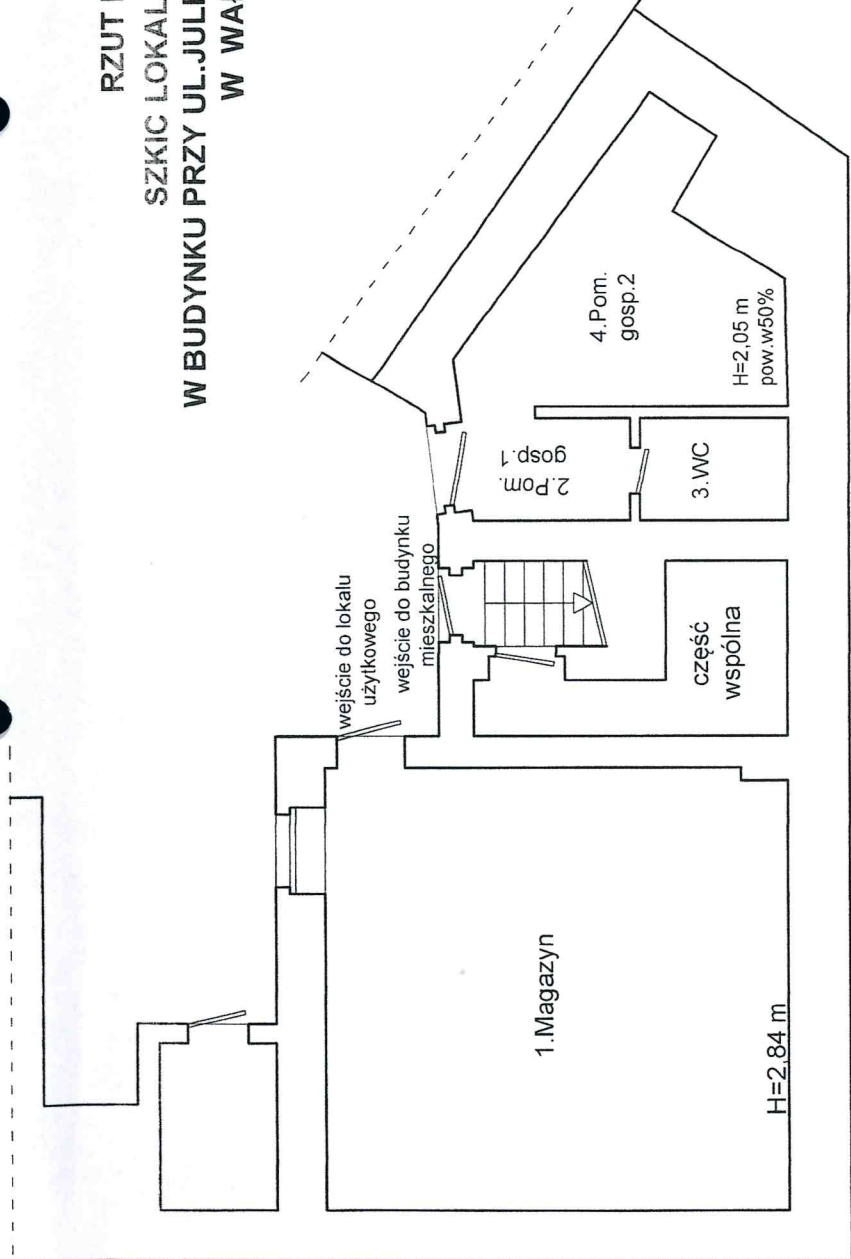


**RZUT PARTERU**  
**SZKIC LOKALU UŻYTKOWEGO**  
**W BUDYNKU PRZY UL. JULIUSZA SŁOWACKIEGO NR 26 A**  
**W WAŁBRZYCHU**



**OPIS LOKALU**  
**LOKAL UŻYTKOWY POŁOŻONY NA PARTERZE**  
**SKŁADA SIĘ Z:**  
 1. MAGAZYN 36,89 m<sup>2</sup>  
**POW. UŻYTKOWA LOKALU WYNOŚI 36,89 m<sup>2</sup>**

- Do lokalu przynależą:
- 2. Pom. gosp. 1 1,50 m<sup>2</sup>
  - 3. WC 1,34 m<sup>2</sup>
  - 4. Pom. gosp. 2 5,88 m<sup>2</sup>
- Pow. pom. przynależnych 8,72 m<sup>2</sup>

LOKAL WYPOSAŻONY JEST W INSTALACJE:  
 ELEKTRYCZNA, WOD.-KAN.,  
 OGRZEWANIE - ELEKTRYCZNE, MEDIA ODŁĄCZONE.

**Załącznik do zaświadczenia**  
 nr .....  
 LOKAL JEST WYDZIELONY TRWAŁYMI ŚCIANAMI  
 I W ROZUMIENIU USTAWY O WŁASNOŚCI LOKAL  
 Z DNIA 24 CZERWCA 1994 r.  
 (t.j. Dz.U z 2015 r. poz. 1892 )  
**STANOWI SAMODZIELNY LOKAL UŻYTKOWY**  
*Lech Wałuszek*  
 Kierownik Biura Administracji  
 Architektoniczno - Budowlanej  
 WAŁBRZYCH 28.12.2016 r.