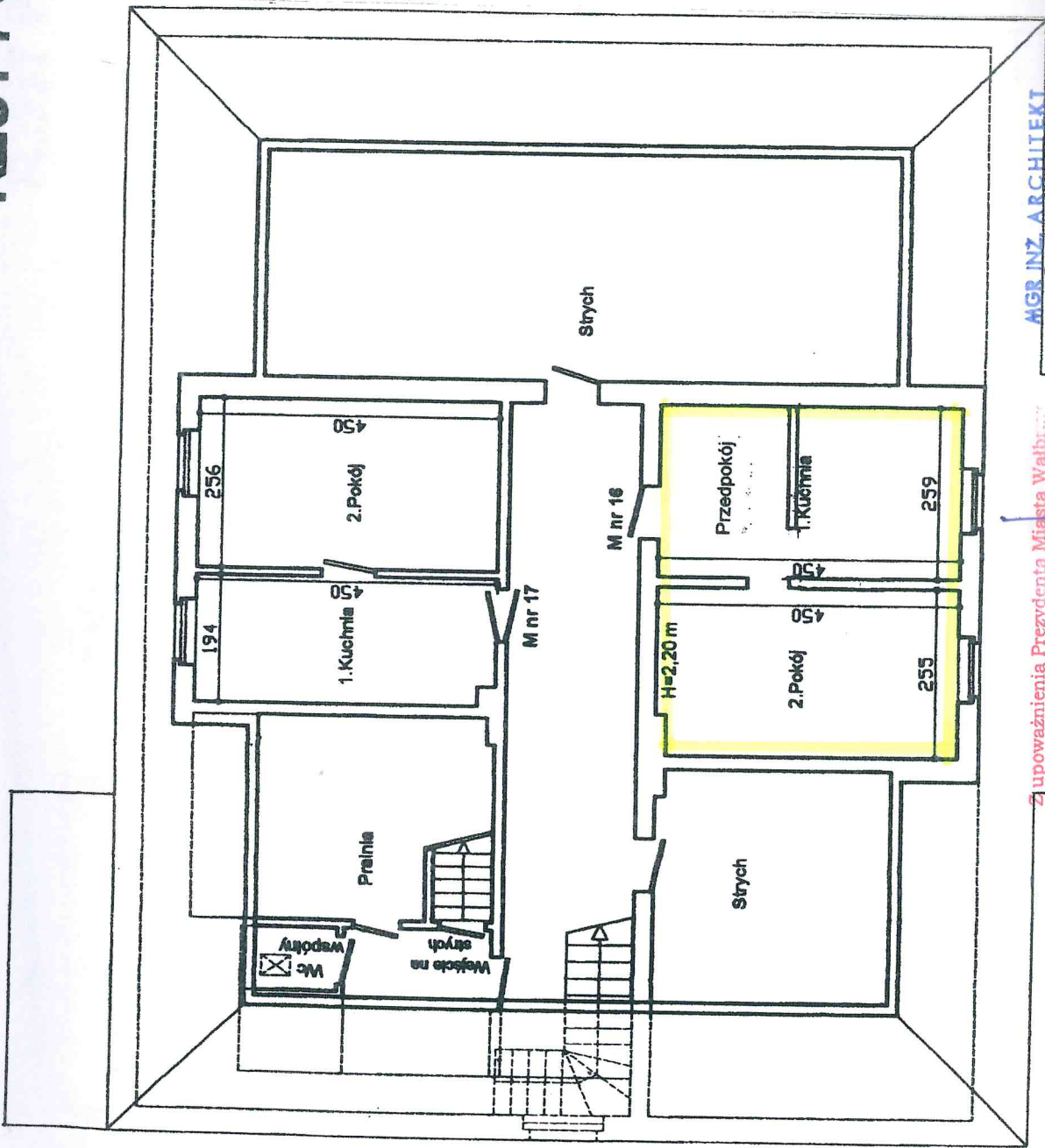


RZUT PODDASZA



**SZKIC LOKALU MIESZKALNEGO NR 16
NA RZUCIE PODDASZA BUDYNKU
MIESZKALNO -UŻYTKOWEGO
USYTUOWANEGO PRZY UL. PIOTRA
WYSOCKIEGO NR 1 W WAŁBRZYCHU**

Lokal składa się z pomieszczeń: h -220 cm
 - przedpokój 6,35 m²
 - kuchnia 5,30 m²
 - pokój 11,42 m²
 Ogółem pow. użytkowa lokalu 23,07 m²

WC wspólny na korytarzu na poddaszu

Lokal posiada pom. przynależne: piwnicę – 2,99 m²

Ogrzewanie: piec kaflowy. Lokal jest wyposażony w instalację wodociagową, kanalizacyjną, gazową elektryczną. Stan techniczny lokalu średni.
LOKAL JEST WYDZIELONY TRWAŁYMI ŚCIANAMI I W ROZUMIENIU USTAWY O WŁASNOŚCI LOKALI Z DNIA 24 CZERWCA 1994 r. (tekst jednolity Dz.U. z 2015 r. poz.1892) STANOWI SAMODZIELNY LOKAL MIESZKALNY.

Wałbrzych 27.04.2016 r.

**AGR INŻ. ARCHITEKT
BOGDANA WRONSKA**
 ul. Bukaczna 2-30 ust. 1
 pkt. 1 Prawa Budowlanego
 nr uprawn. 496/W/w/73
WAŁBRZYCH
 ul. D... nr 53/12

Zupoważnienia Prezydenta Miasta Wałbrzych
ARCHITEKT MIEJSKI

Lech Walusiak
 Kierownik Biura Administracji
 Architektoniczno - Budowlanej

Załącznik do zaświadczenia

ASO 10019