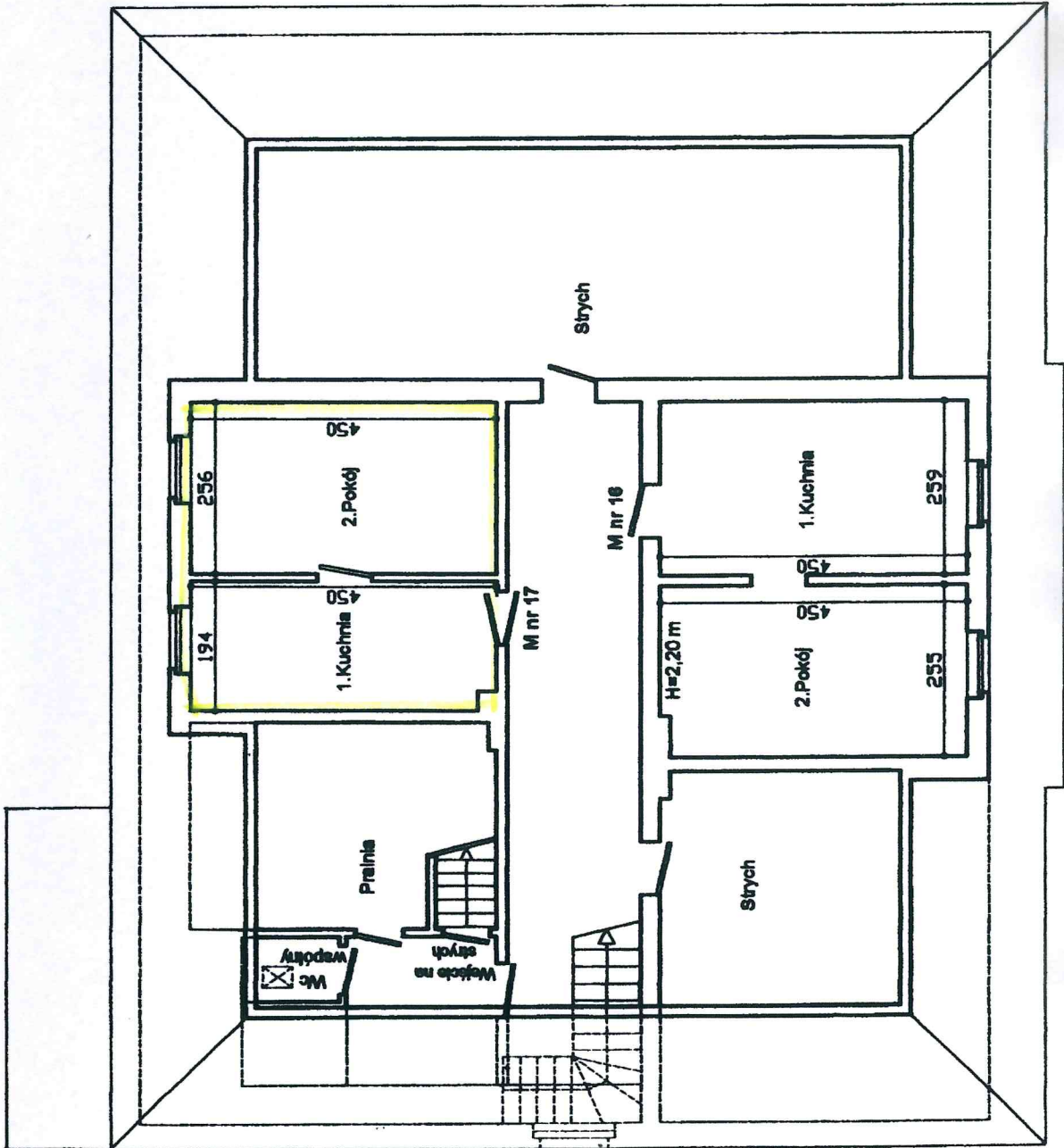


RZUT PODDASZA



MIESZKANIE NR 16

- 1. Kuchnia 11,65 m²
- 2. Pokój 11,42 m²

pow. użytkowa 23,07 m²
 Wc wspólny na korytarzu.
 Do lokalu przynależy:
 płotnia 2,99 m²

MIESZKANIE NR 17

- 1. Kuchnia 8,73 m²
- 2. Pokój 11,51 m²

pow. użytkowa 20,24 m²
 Wc wspólny na korytarzu.
 Lokal nie posiada pom. przynależnych.

SZKIC LOKALU MIESZKALNEGO NR 17 NA RZUCIE PODDASZA BUDYNKU MIESZKALNO - UŻYTKOWEGO USYTUOWANEGO PRZY UL. PIOTRA WYSOCKIEGO NR 1 W WAŁBRZYCHU

Ogrzewanie: piec kaflowy. Lokal jest wyposażony w instalację wodociagową, kanalizacyjną, p gazową, elektryczną. Stan techniczny lokalu średni.
 LOKAL JEST WYDZIELONY TRWAŁYMI ŚCIANAMI I W ROZUMIENIU USTAWY O WŁASNOŚCI LOKALI Z DNIA 24 CZERWCA 1994 r. (tekst jednolity Dz.U. z-2015 r. poz.1892) STANOWI SAMODZIELNY EKT LOKAL MIESZKALNY.

BOGDANA WRONSKA
 uprawniona § 5 ust. 1
 pkt. 1 Prawa Budowlanego
 nr uprawn. 496/W w/73
 WAŁBRZYCH
 ul. Długo nr 53/19

Wałbrzych 27.04.2016 r.