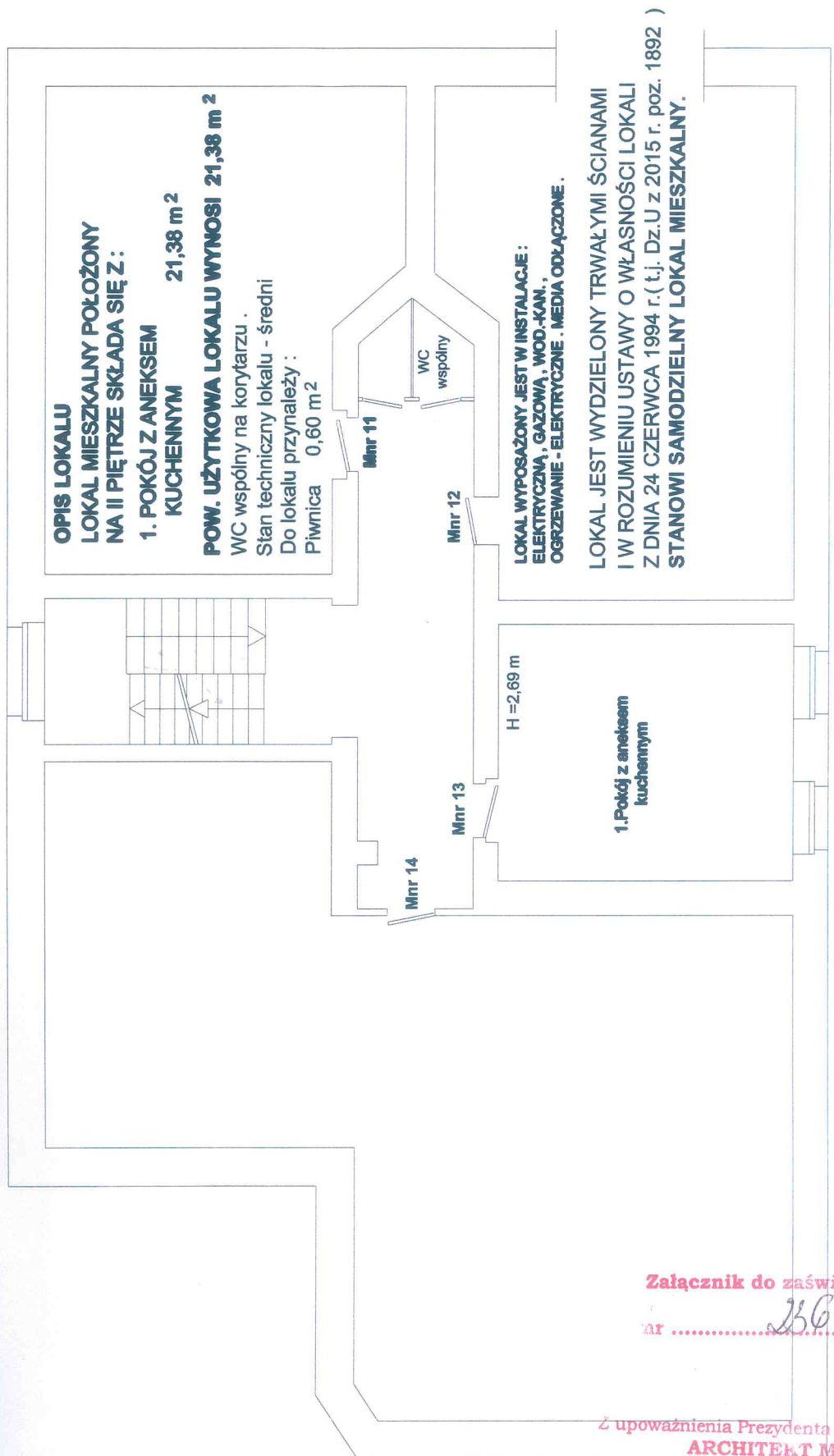


**RZUT II PIĘTRA**  
**SZKIC LOKALU MIESZKALNEGO NR 13**  
**W BUDYNKU PRZY UL. PRZESKOK NR 15**  
**W WAŁBRZYCHU**



**OPIS LOKALU**  
**LOKAL MIESZKALNY POŁOŻONY**  
**NA II PIĘTRZE SKŁADA SIĘ Z:**  
**1. POKÓJ Z ANEKSEM**  
**KUCHENNYM 21,38 m<sup>2</sup>**  
**POW. UŻYTKOWA LOKALU WYNOŚI 21,38 m<sup>2</sup>**  
WC wspólny na korytarzu .  
Stan techniczny lokalu - średni  
Do lokalu przynależy :  
Piwnica 0,60 m<sup>2</sup>

**LOKAL WYPOSAŻONY JEST W INSTALACJE:**  
**ELEKTRYCZNA, GAZOWA, WOD.-KAN.,**  
**OGRZEWANIE - ELEKTRYCZNE - MEDIA ODŁĄCZONE .**

**LOKAL JEST WYDZIELONY TRWAŁYMI ŚCIANAMI**  
**I W ROZUMIENIU USTAWY O WŁASNOŚCI LOKALI**  
**Z DNIA 24 CZERWCA 1994 r.( t.j. Dz.U z 2015 r. poz. 1892 )**  
**STANOWI SAMODZIELNY LOKAL MIESZKALNY.**

Wałbrzych 22.04.2016 r.

mgr inż. ANNA FICNER  
Upr. z § 5 ust. 1, § 6 ust. 1 pkt 2  
§ 7, i § 13 ust. 1 pkt 2  
Dz. U. Nr 8 poz. 46  
Nr upr. UAN VI-t/3/3/84

Załącznik do zaświadczenia  
nr ..... 256/2016

Z upoważnienia Prezydenta Miasta Wałbrzych  
**ARCHITEKT MIEJSKI**

Lech Walusiak  
Kierownik Biura Administracji  
Architektoniczno - Budowlanej