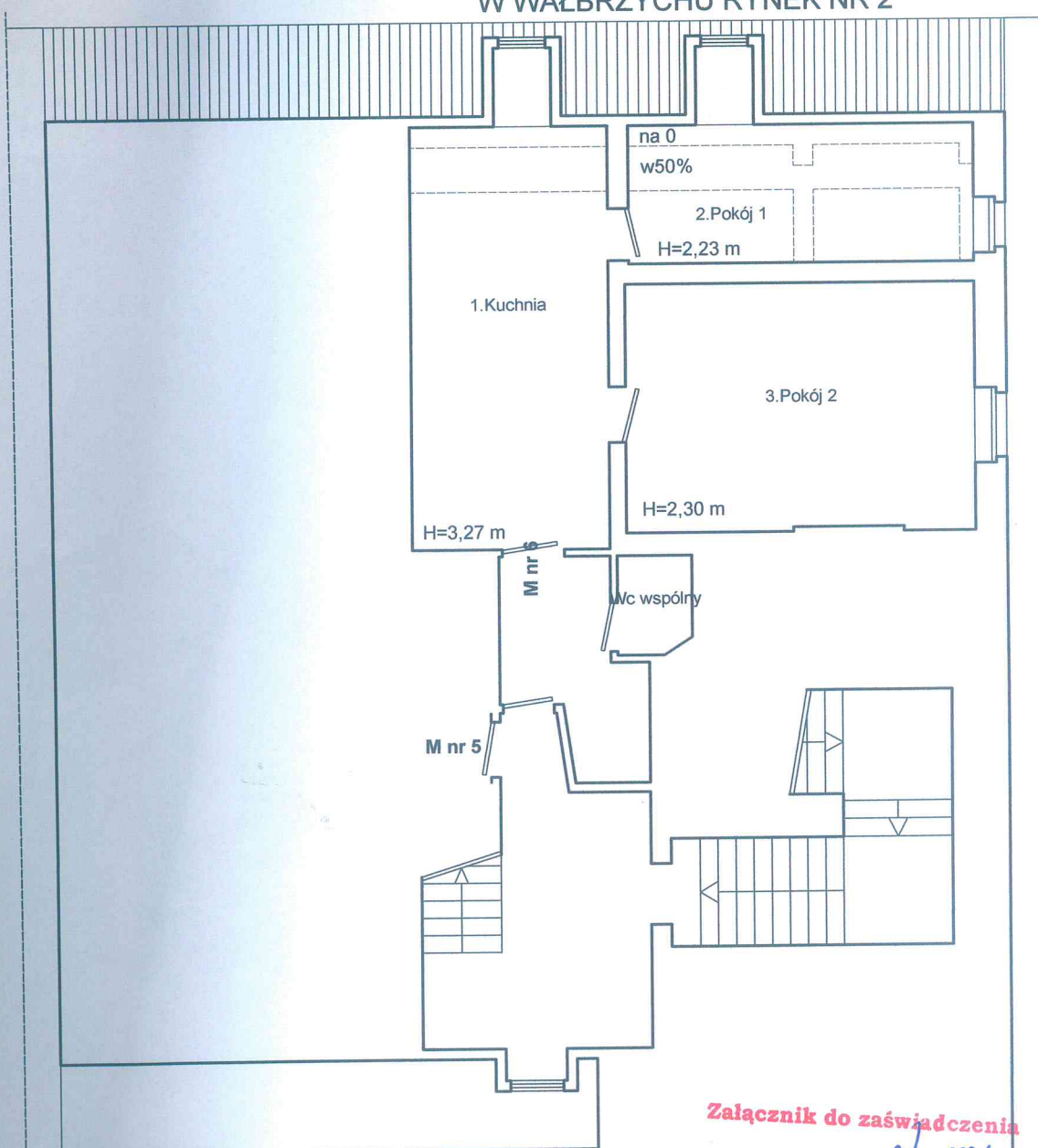


**SZKIC LOKALU MIESZKALNEGO NR 6
NA RZUCIE PODDASZA BUDYNKU ZLOKALIZOWANEGO
W WAŁBRZYCHU RYNEK NR 2**



OPIS LOKALU

LOKAL MIESZKALNY POŁOŻONY NA PODDASZU
SKŁADA SIĘ Z :

- | | |
|------------|----------------------|
| 1. KUCHNIA | 15,72 m ² |
| 2. POKÓJ 1 | 6,53 m ² |
| 3. POKÓJ 2 | 18,10 m ² |

POW. UŻYTKOWA LOKALU WYNOSI 40,35 m²
Stan techniczny lokalu - średni .

Sprzedaż lokali w budynku rozpoczęto przed
1 stycznia 1995r. bez pom. przynależnych .

LOKAL WYPOSAŻONY JEST W INSTALACJE :
ELEKTRYCZNA , GAZOWA , WOD.-KAN. ,
OGRZEWANIE - ELEKTRYCZNE - media odłączone

LOKAL MIESZKALNY JEST WYDZIELONY TRWAŁYMI
ŚCIANAMI I W ROZUMIENIU USTAWY O WŁASNOŚCI
LOKALI Z DNIA 24 CZERWCA 1994 r.(Dz.U.z 2015 r.
poz. 1892)

STANOWI SAMODZIELNY LOKAL MIESZKALNY

Z upoważnienia Prezydenta Miasta Wałbrzycha
ARCHITEKT MIEJSKI

Lech Walusiak
Kierownik Biura Administracji
Architektoniczno - Budowlanej

Załącznik do zaświadczenia

nr *3/2017*

Stwierdzam , że przedmiotowy lokal mieszkalny
spełnia warunki techniczne obowiązujące w chwili
wznoszenia budynku , jak również nie dokonano
zmiany sposobu użytkowania tego lokalu .

WC WSPÓLNY NA KORYTARZU

WALBRZYCH
nr/urząd. 486/W/13
pkt. I Prawa Budowlanego
uprawniona z § 5 ust. 1
BODANA WRONSKA
MOR INZ. ARCHITEKT

Wałbrzych 21.12.2016 r.