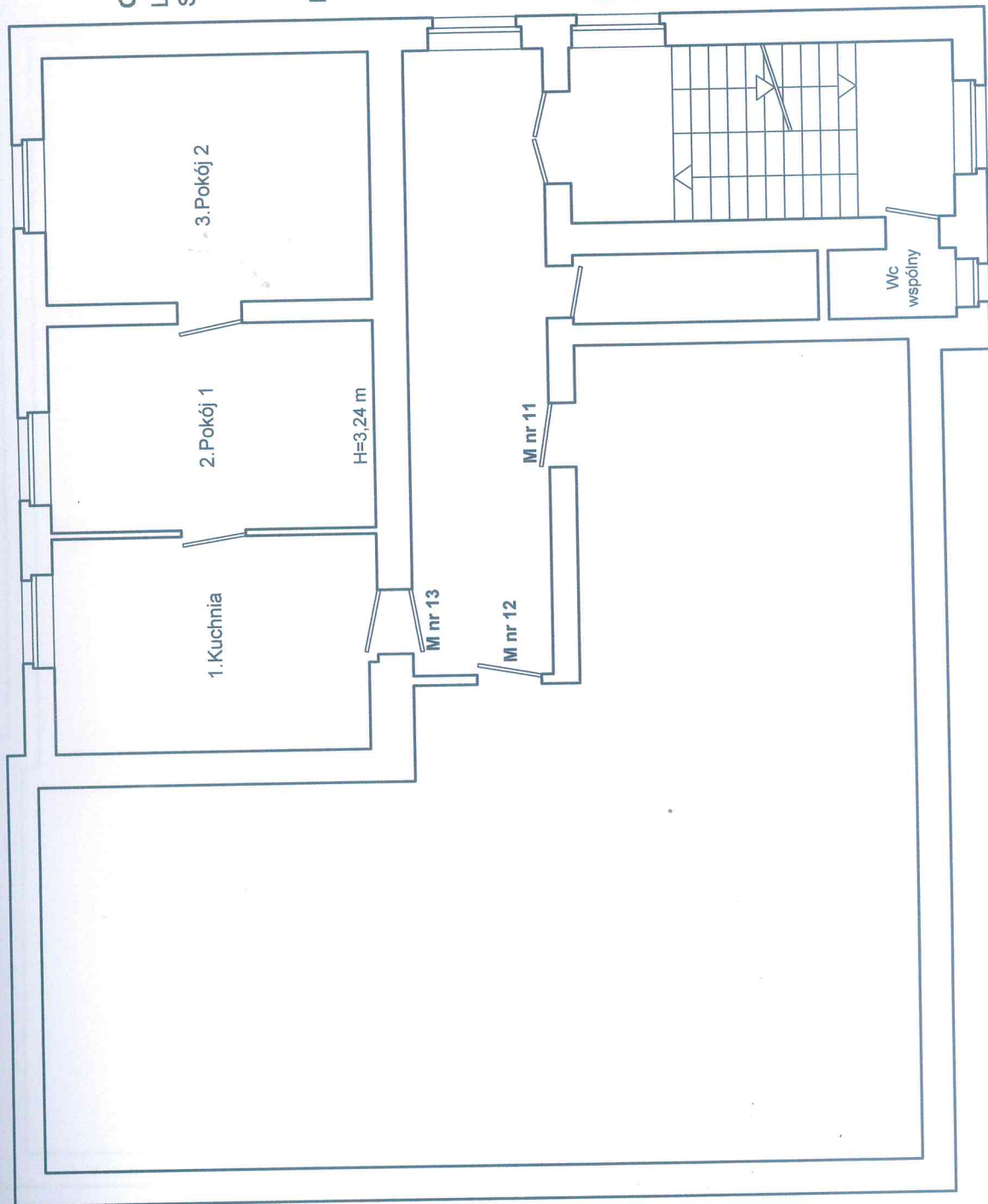


SZKIC LOKALU MIESZKALNEGO NR 13
 NA RZUCIE III PIĘTRA BUDYNKU ZLOKALIZOWANEGO
 W WAŁBRZYCHU PRZY UL. MARIII KONOPNICKIEJ NR 6



OPIS LOKALU

LOKAL MIESZKALNY POŁOŻONY NA III PIĘTRZE

SKŁADA SIĘ Z :

- 1. KUCHNIA 16,88 m²
- 2. POKÓJ 1 16,40 m²
- 3. POKÓJ 2 19,62 m²

POW. UŻYTKOWA LOKALU WYNOŚI 52,90 m²

Wc wspólny na półpiętrze .

Do lokalu przynależą:

- Komórka na poddaszu 2,72 m²
- Piwnica 8,50 m²

Pow. pom. przynależnych 11,22 m²

Załącznik do zaświadczenia

Soban

LOKAL WYPOSĄŻONY JEST W INSTALACJE :

ELEKTRYCZNA , GAZOWA , WOD.-KAN.
 OGRZEWANIE - PIECOWE . MEDIA ODŁĄCZONE .

LOKAL JEST WYDZIELONY TRWAŁYMI ŚCIANAMI

I W ROZUMIENIU USTAWY O WŁASNOŚCI LOKALI

Z DNIA 24 CZERWCA 1994 r.

(t.j. Dz.U z 2015 r. poz. 1892)

STANOWI SAMODZIELNY LOKAL MIESZKALNY.

MGR INŻ. ARCHITEKT

BOGDANA WRONSKA

ul. *Soban* z 5 ust. 1

pkt. 1 Prawa Budowlanego

nr uprawn. 496/W w / 13

W A Ł B R Z Y C H

ul. *Soban* nr 53/13

Wałbrzych 20.12.2016 r.

Przewodnicząca Prezydenta Miasta Wałbrzycha

ARCHITEKT MIEJSKI

Lech Walusiak

Kierownik Biura Administracji

Architektoniczno - Budowlanej