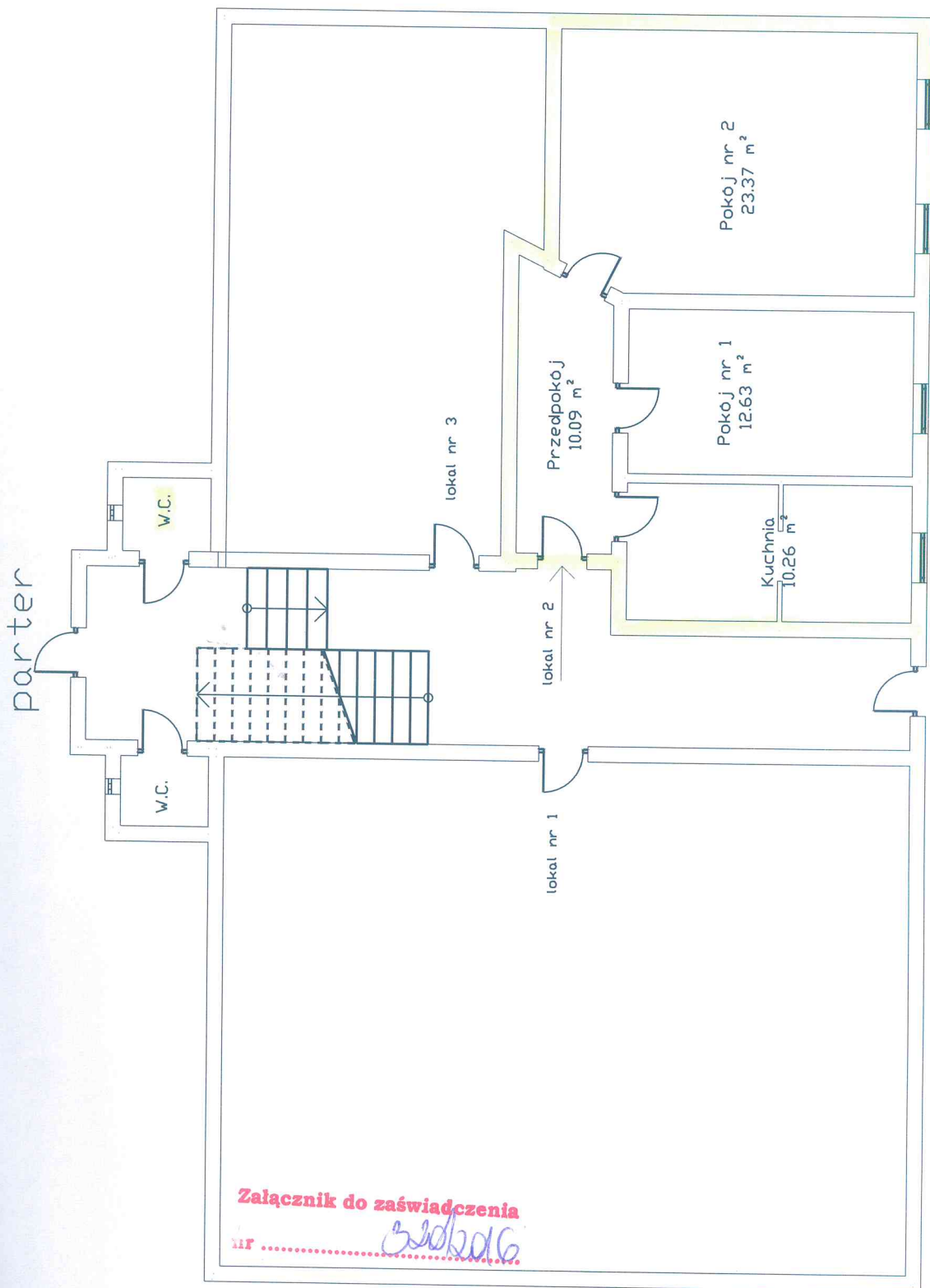


SZKIC RZUTU POZIOMEGO
LOKALU MIESZKALNEGO NR 2
WALBRZYCH UL. PARKOWA 11



Z upoważnienia Prezydenta Miasta Wałbrzycha
ARCHITEKT MIEJSKI

Lech Walusiak
Kierownik Biura Administracji
Architektoniczno - Budowlanej

BOŻENA KRUKOWSKA-ZŁANOWICZ
mgr inżynier budownictwa
Uprawnienia nr 1360784 r
z 65 ust. 1, § 7, § 6 ust. 1, 3 i § 13 ust. 1 pkt. 2
ul. XXX - Leśna PRL 21a
58-379 CZARNY BÓR

18.09.2016