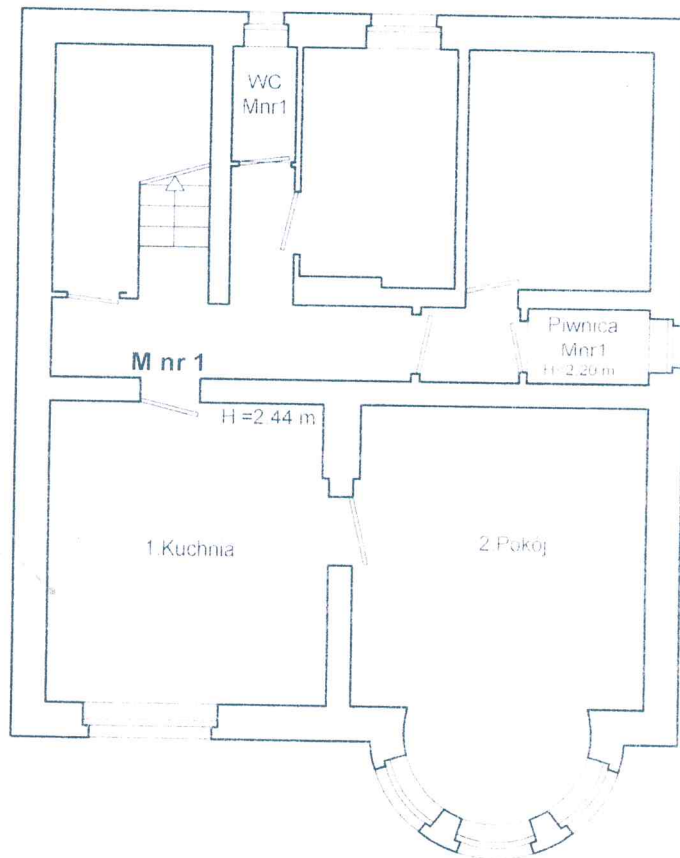


**RZUT PRZYZIEMIA  
SZKIC LOKALU MIESZKALNEGO NR 1  
W BUDYNKU PRZY UL. ŚWIDNICKIEJ NR 11  
W WAŁBRZYCHU**



**OPIS LOKALU**

LOKAL MIESZKALNY POŁOŻONY W PRZYZIEMIU . SKŁADA SIĘ Z

- |            |                      |
|------------|----------------------|
| 1. KUCHNIA | 14,65 m <sup>2</sup> |
| 2. POKÓJ   | 18,35 m <sup>2</sup> |

**POW. UŻYTKOWA LOKALU WYNOŚI 33,00 m<sup>2</sup>**

Stan techniczny lokalu pogorszony .

Do lokalu przynależą :

WC na korytarzu 1,32 m<sup>2</sup>

Piwnica 0,81 m<sup>2</sup>

Pow. pom. przynależnych 2,13 m<sup>2</sup>

LOKAL WYPOSĄŻONY JEST W INSTALACJE  
ELEKTRYCZNĄ GAZOWĄ WOD-KAN  
OGRZEWANIE - PIECOWE MEDIA ODŁĄCZONE

LOKAL JEST WYDZIELONY TRWAŁYMI ŚCIANAMI

I W ROZUMIENIU USTAWY O WŁASNOŚCI LOKALI

Z DNIA 24 CZERWCA 1994 r.( t.j. Dz.U z 2015 r. poz. 1892 )

**STANOWI SAMODZIELNY LOKAL MIESZKALNY.**

Stwierdzam, że przedmiotowy lokal mieszkalny spełnia warunki techniczne obowiązujące w chwili wznoszenia budynku, jak również nie dokonano zmiany sposobu użytkowania tego lokalu

**Załącznik do zaświadczenia**

Z upoważnienia Prezydenta Miasta w Wałbrzychu  
**ARCHITECT MIEJSKI**

*Lech Walusiak*  
Kierownik Biura Administracji  
Architektoniczno - Budowlanej

mgr inż. ANNA FICHER  
Upr. z § 5 ust. 1, § 6 ust. 1, § 8  
§ 7, i § 13 ust. 1 pkt 2  
Dz. U. Nr 8 poz. 46  
Nr upr. UAN VI-1/3/1/8

WAŁBRZYCH 06.07.2016 r.