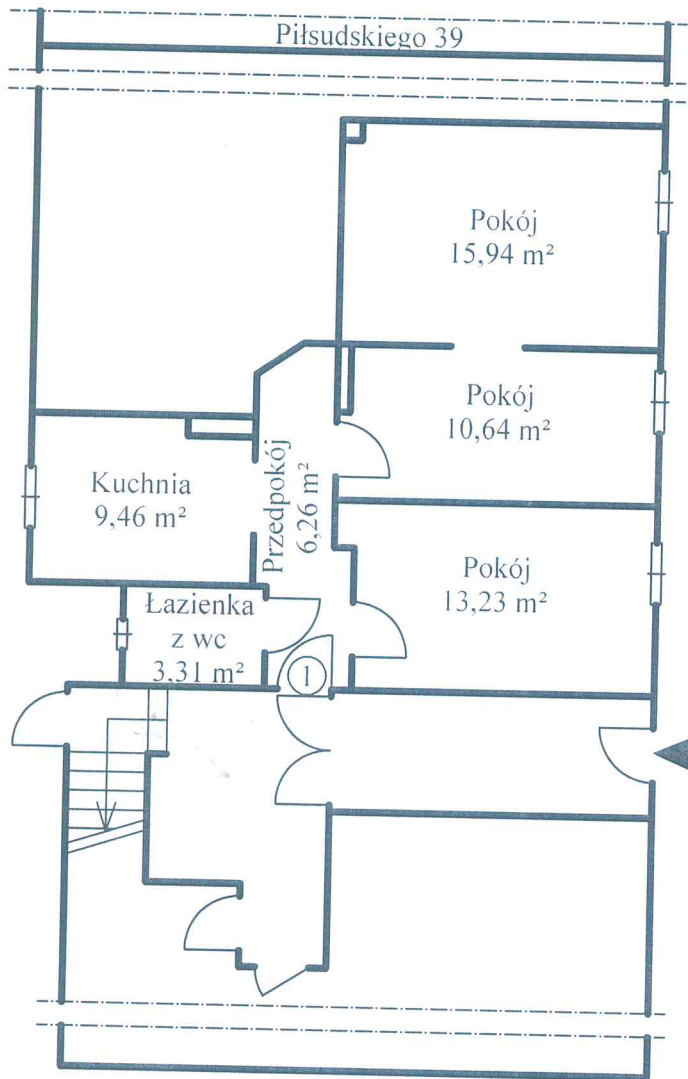


RZUT KONDYGNACJI  
PARTER

Wałbrzych ul. Piłsudskiego 37  
Lokal mieszkalny nr 1 - Pustostan, Pu = 58,84 m<sup>2</sup>, h = 2,43 m



Wydzielony trwałymi ścianami w obrębie budynku lokal jest samodzielny w rozumieniu art. 2 ustawy o własności lokali, tekst jednolity - Dz. U. z 2015 r. poz. 1892 i spełnia warunki techniczne obowiązujące w chwili wznoszenia budynku, jak również na stały pobyt ludzi

Stwierdzam, że przedmiotowy lokal mieszkalny spełnia warunki techniczne obowiązujące w chwili wznoszenia budynku, jak również nie dokonano zmiany sposobu użytkowania tego lokalu.

Załącznik do zaświadczenia nr ..... 31.07.2016

Usytuowany na parterze, lokal mieszkalny nr 1 składa się z przedpokoju, kuchni, trzech pokoi oraz łazienki z wc. Pomieszczeń przynależnych nie wyodrębniono.

Funkcjonalność:	średnia
Ściany:	z wyprawą i malaturą
Podłogi, posadzki:	wykładziny, płytki
Stołarka:	okna PCV, drzwi pływające i płytowe
Instalacje:	elektryczna oraz wodno - kanalizacyjna i gazowa
Ogrzewanie:	c.o. etażowe

Z upoważnienia Prezydenta Miasta Wałbrzycha  
**ARCHITEKT MIEJSKI**

Lech Walusiak  
Kierownik Biura Administracji  
Architektoniczno - Budowlanej

Powierzchnia użytkowa lokalu Pu

Pu = 58,84 m<sup>2</sup> h = 2,43 m

Powierzchnia pomieszczeń przynależnych Pp

Pp - nie wyodrębniono

Lipiec 2016 r.

inż. GRZEGORZ JANIEC  
Uprawniony z § 13 do projektowania  
i kierowania robotami w specj.  
konstrukcyjno - budowlanej  
ul. Wyszyńskiego 83, tel. 45-73-69  
58 - 320 W A L I M