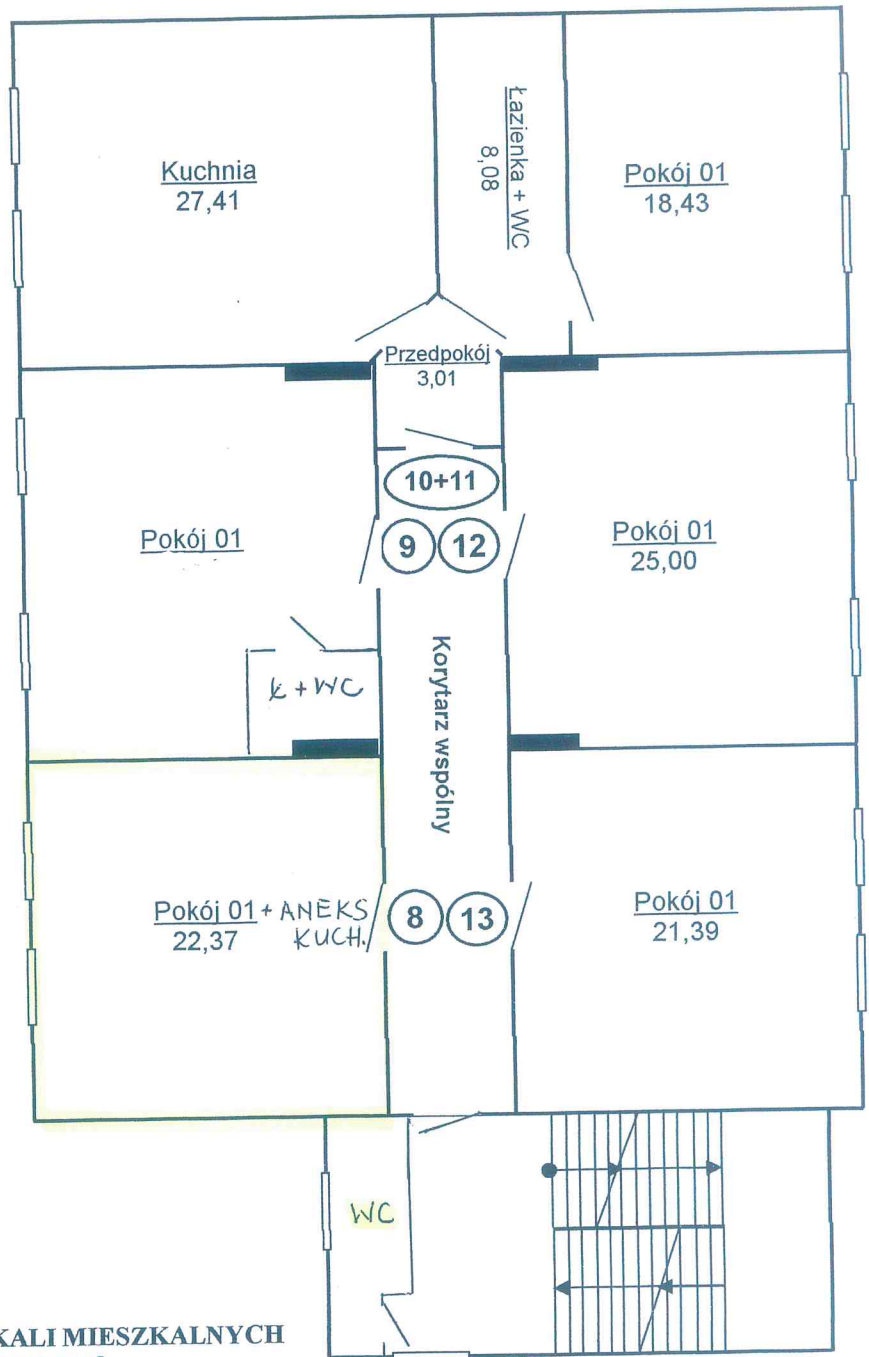


Wałbrzych
ul. Wrocławska 84 – II PIĘTRO

ul. Wrocławska



OBLICZENIE POWIERZCHNI LOKALI MIESZKALNYCH
ul. Wrocławska 84 – II PIĘTRO

LOKAL MIESZKALNY NR 8	
Pokój 01 + aneks k.	$4,67 \times 4,79 = 22,37 \text{ m}^2$
Łącznie powierzchnia użytkowa lokalu	22,37 m ²
LOKAL MIESZKALNY NR 9	
Pokój 01 + łazienka + WC	24,43 m ²
Łącznie powierzchnia użytkowa lokalu	24,43 m ²
LOKAL MIESZKALNY NR 10 + 11	
Pokój 01	$3,88 \times 4,75 = 18,43 \text{ m}^2$
Kuchnia	$4,26 \times 4,78 + 0,69 \times 4,78 + [(3,94 + 4,78) \times 0,86 \times 0,5] = 27,41 \text{ m}^2$
Przedpokój	$1,98 \times 1,14 + 1,98 \times 0,76 \times 0,5 = 3,01 \text{ m}^2$
Łazienka + WC	$4,76 \times 1,06 + [(3,91 + 4,76) \times 0,70 \times 0,5] = 8,08 \text{ m}^2$
Łącznie powierzchnia użytkowa lokalu	56,93 m ²
LOKAL MIESZKALNY NR 12	
Powierzchnia użytkowa lokalu według danych zarządcy	25,00 m ²
LOKAL MIESZKALNY NR 13	
Pokój 01	$4,58 \times 4,67 = 21,39 \text{ m}^2$
Łącznie powierzchnia użytkowa lokalu	21,39 m ²

Załącznik do zaświadczenia

Brkolo

BOŻENA KRUKOWSKA-ZDANOWICZ
mgr inżynier budownictwa
Uprawnienia nr 1300 / 84 r
z § 5 ust. 1 § 7 § 6 ust. 4 § 13 ust. 1 pkt. 2
ul. XXX-Kecia PRL 21a
58-379 CZARNY BÓR

05.02.2016

Z upoważnienia Prezydenta Miasta Wałbrzycha
ARCHITECT MIEJSKI

Lech Walusiak
Kierownik Biura Administracji
Architektoniczno - Budowlanej