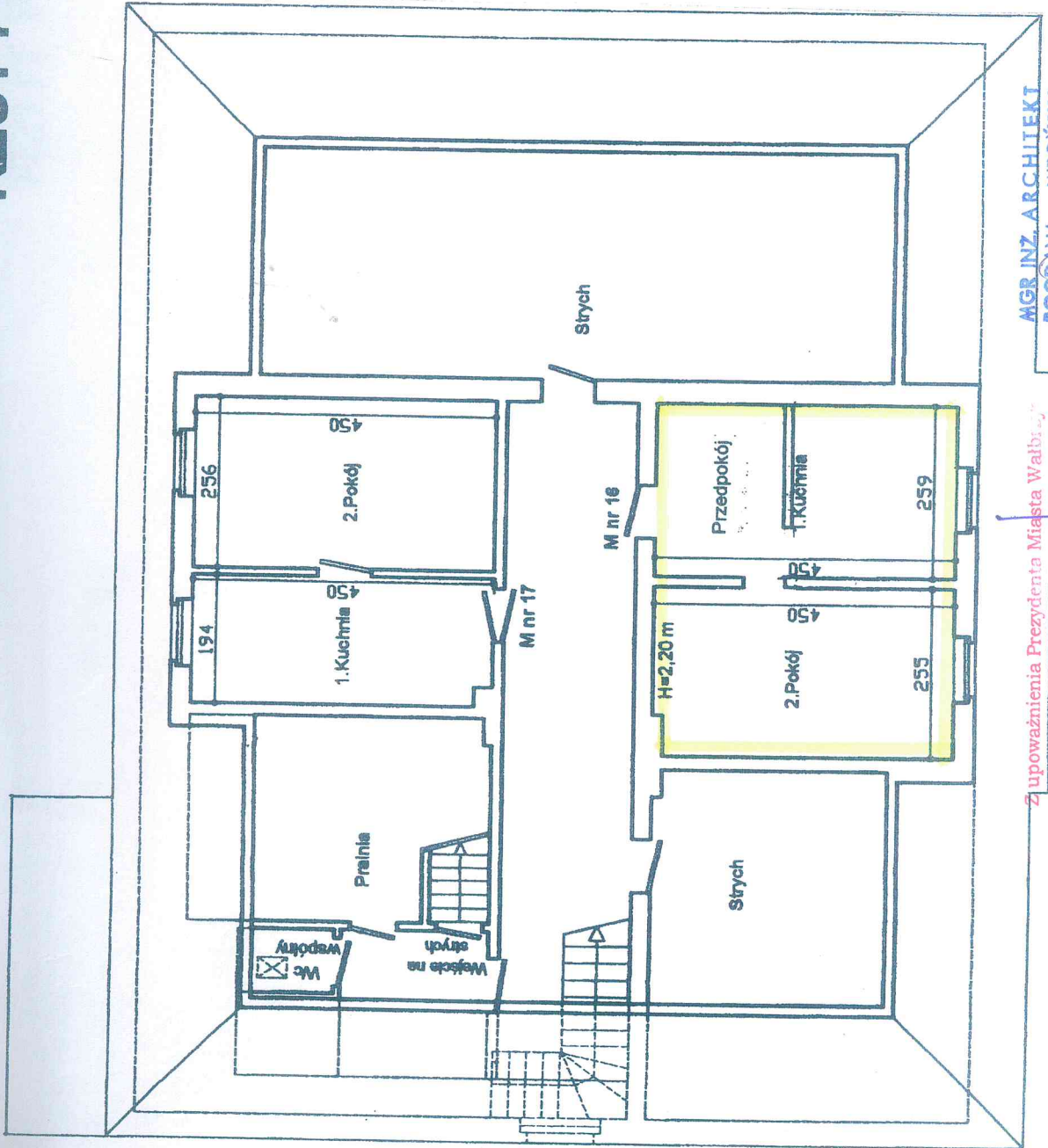


# RZUT PODDASZA



**SZKIC LOKALU MIESZKALNEGO NR 16  
NA RZUCIE PODDASZA BUDYNKU  
MIESZKALNO - UŻYTKOWEGO  
USYTUOWANEGO PRZY UL. PIOTRA  
WYSOCKIEGO NR 1 W WAŁBRZYCHU**

Lokal składa się z pomieszczeń: h -220 cm  
- przedpokój 6,35 m<sup>2</sup>  
- kuchnia 5,30 m<sup>2</sup>  
- pokój 11,42 m<sup>2</sup>  
Ogółem pow. użytkowa lokalu 23,07 m<sup>2</sup>

WC wspólny na korytarzu na poddaszu

Lokal posiada pom. przynależne. piwnicę – 2,99 m<sup>2</sup>

Ogrzewanie: piec kaflowy. Lokal jest wyposażony w instalację wodociagową, kanalizacyjną, gazową elektryczną. Stan techniczny lokalu średni.  
**LOKAL JEST WYDZIELONY TRWAŁYMI ŚCIANAMI I W ROZUMIENIU USTAWY O WŁASNOŚCI LOKALI Z DNIA 24 CZERWCA 1994 r. (tekst jednolity Dz.U. z 2015 r. poz.1892) STANOWI SAMODZIELNY LOKAL MIESZKALNY.**

Wałbrzych 27.04.2016 r.

**MGR INŻ. ARCHITEKT  
BOGDANA WRÓŃSKA**  
uprawniona i s. 15 ust. 1  
pki. I Prawa Budowlanego  
nr uprawn. 496/W w /73

Z upoważnienia Prezydenta Miasta Wałbrzycha  
**ARCHITEKT MIEJSKI**

*Lech Wałusiak*  
Kierownik Biura Administracji

**Załącznik do zaświadczenia**  
1902016