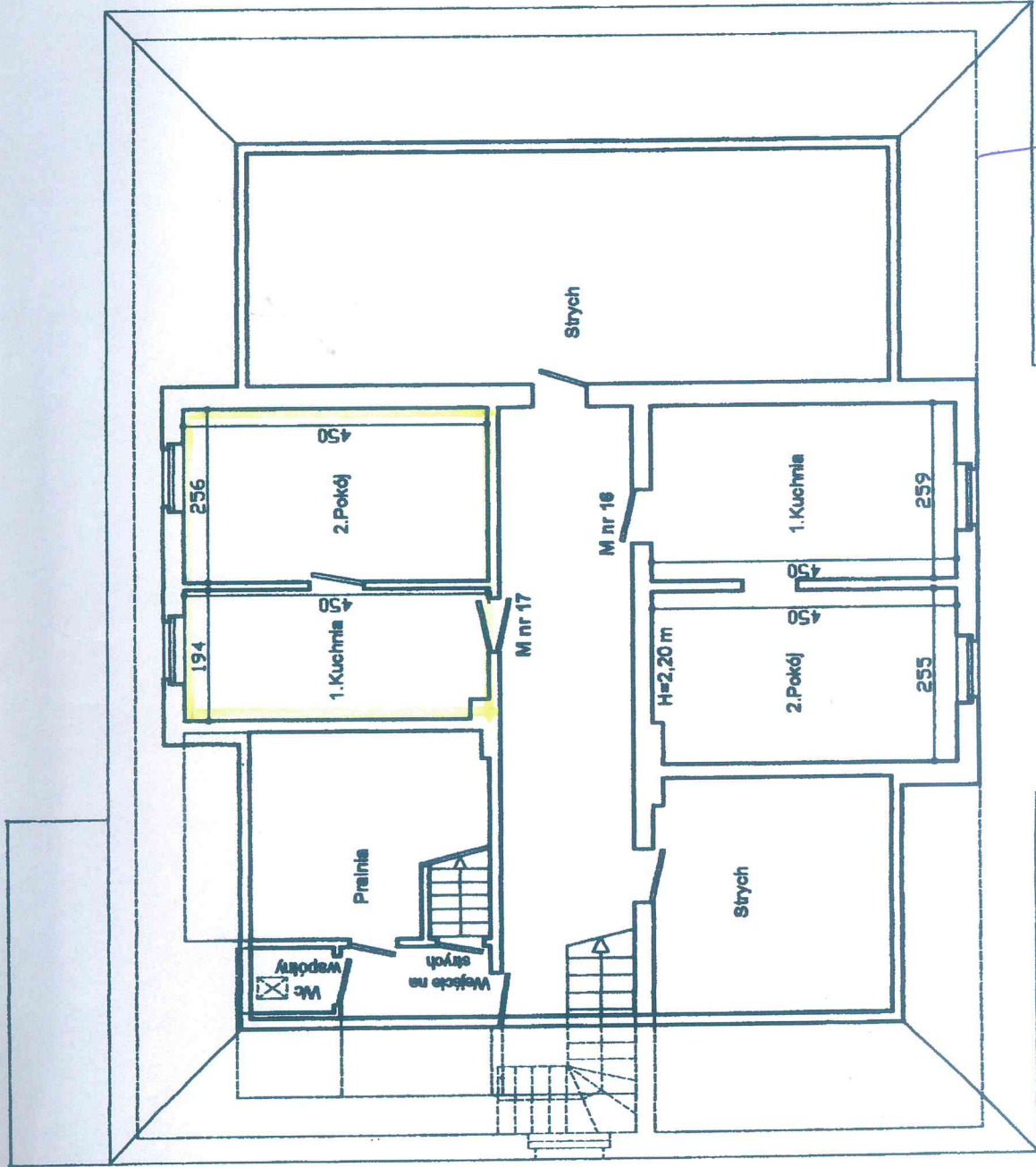


RZUT PODDASZA



MIESZKANIE NR 16

- 1. Kuchnia 11,65 m²
- 2. Pokój 11,42 m²

pow. użytkowa 23,07 m²
 We wspólne na korytarzu.
 Do lokalu przynależy:
 piwnica 2,99 m²

MIESZKANIE NR 17

- 1. Kuchnia 9,73 m²
- 2. Pokój 11,51 m²

pow. użytkowa 20,24 m²
 We wspólne na korytarzu.
 Lokal nie posiada pom. przynależnych.

SZKIC LOKALU MIESZKALNEGO NR 17 NA RZUCIE PODDASZA BUDYNKU MIESZKALNO - UŻYTKOWEGO USYTUOWANEGO PRZY UL. PIOTRA WYSOCKIEGO NR 1 W WAŁBRZYCHU

Ogrzewanie: piec kaflowy. Lokal jest wyposażony w instalację wodociagową, kanalizacyjną, gazową, elektryczną. Stan techniczny lokalu średni. LOKAL JEST WYDZIELONY TRWAŁYMI ŚCIANAMI I W ROZUMIENIU USTAWY O WŁASNOŚCI LOKALI Z DNIA 24 CZERWCA 1994 r. (tekst jednolity Dz.U. z-2015 r. poz.1892) STANOWI SAMODZIELNY TEKST PRAWNY. **BOGDANA WRÓŃSKA** uprawniona § 5 ust. 1 pkt. 1 Prawa Budowlanego nr uprawn. 496/W w/73

Wałbrzych 27.04.2016 r.

Z upoważnienia Prezydenta Miasta Wałbrzycha
ARCHITEKT MIEJSKI
Lech Walusiak
 Kierownik Biura Administracji

Załącznik do zaświadczenia
 19/2016