

**SZKIC LOKALU MIESZKALNEGO NR 2
NA RZUCIE SUTERENY BUDYNKU MIESZKALNEGO
USYTUOWANEGO PRZY UL. PORCELANOWEJ NR 6 W WAŁBRZYCHU**

Lokal składa się z następujących pomieszczeń:

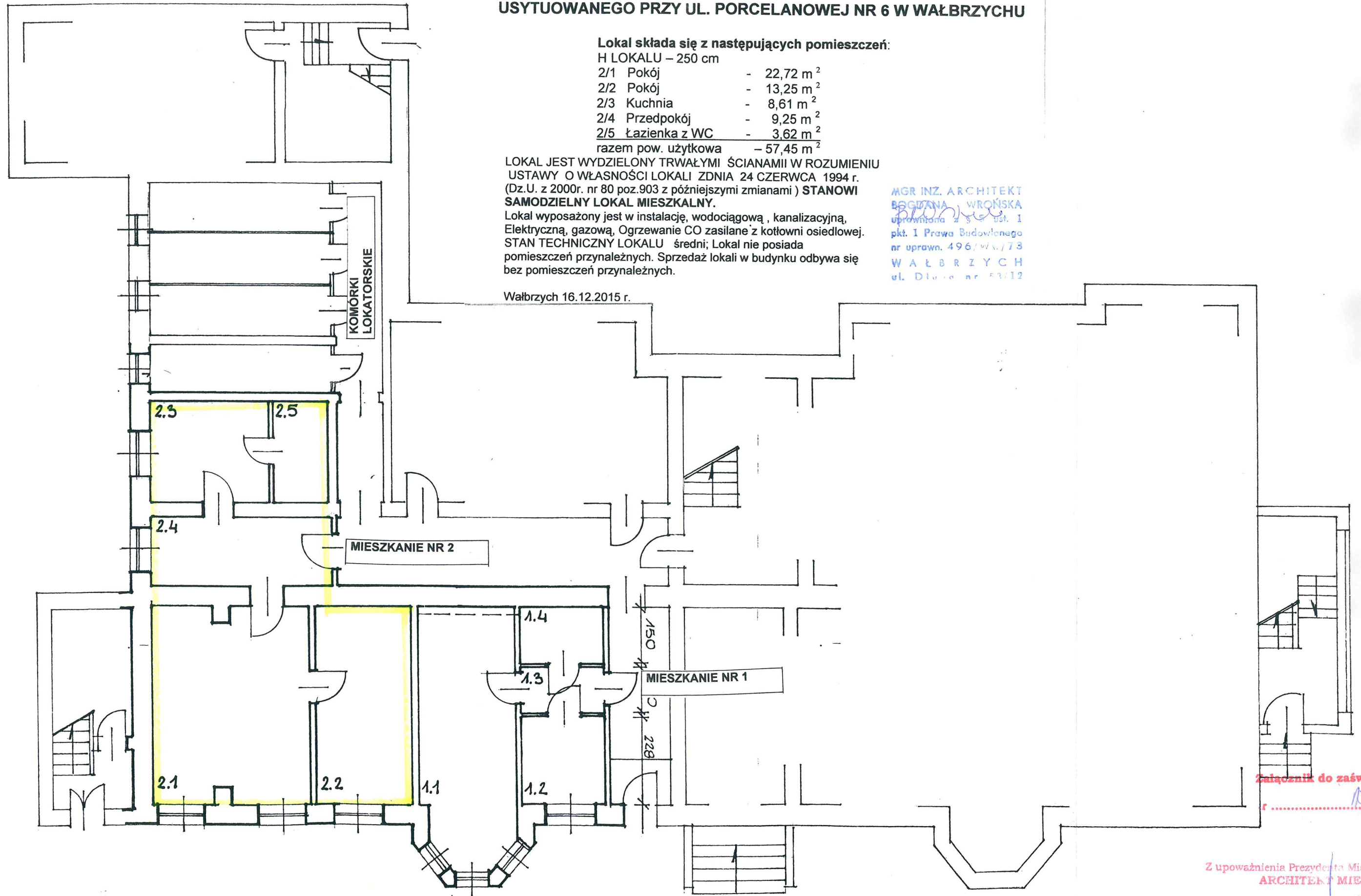
H LOKALU – 250 cm	
2/1 Pokój	- 22,72 m ²
2/2 Pokój	- 13,25 m ²
2/3 Kuchnia	- 8,61 m ²
2/4 Przedpokój	- 9,25 m ²
2/5 Łazienka z WC	- 3,62 m ²
razem pow. użytkowa	- 57,45 m ²

LOKAL JEST WYDZIELONY TRWAŁYMI ŚCIANAMI W ROZUMIENIU
USTAWY O WŁASNOŚCI LOKALI ZDNIA 24 CZERWCA 1994 r.
(Dz.U. z 2000r. nr 80 poz.903 z późniejszymi zmianami) **STANOWI
SAMODZIELNY LOKAL MIESZKALNY.**

Lokal wyposażony jest w instalację, wodociagową, kanalizacyjną,
Elektryczną, gazową, Ogrzewanie CO zasilane z kotłowni osiedlowej.
STAN TECHNICZNY LOKALU średni; Lokal nie posiada
pomieszczeń przynależnych. Sprzedaż lokali w budynku odbywa się
bez pomieszczeń przynależnych.

MGR INZ. ARCHITEKT
BOGDANA WRÓŃSKA
uprawniona z § 1 ust. 1
pkt. 1 Prawa Budowlanego
nr uprawn. 496/wsk/73
WAŁBRZYCH
ul. Długa nr 53/12

Wałbrzych 16.12.2015 r.



Załącznik do zaświadczenia
18/2016

Z upoważnienia Prezydenta Miasta Wałbrzycha
ARCHITEKT MIEJSKI

Lech Wąsusiak
Kierownik Biura Administracji
Architektoniczno-Budowlanej