

# RZUT I P.

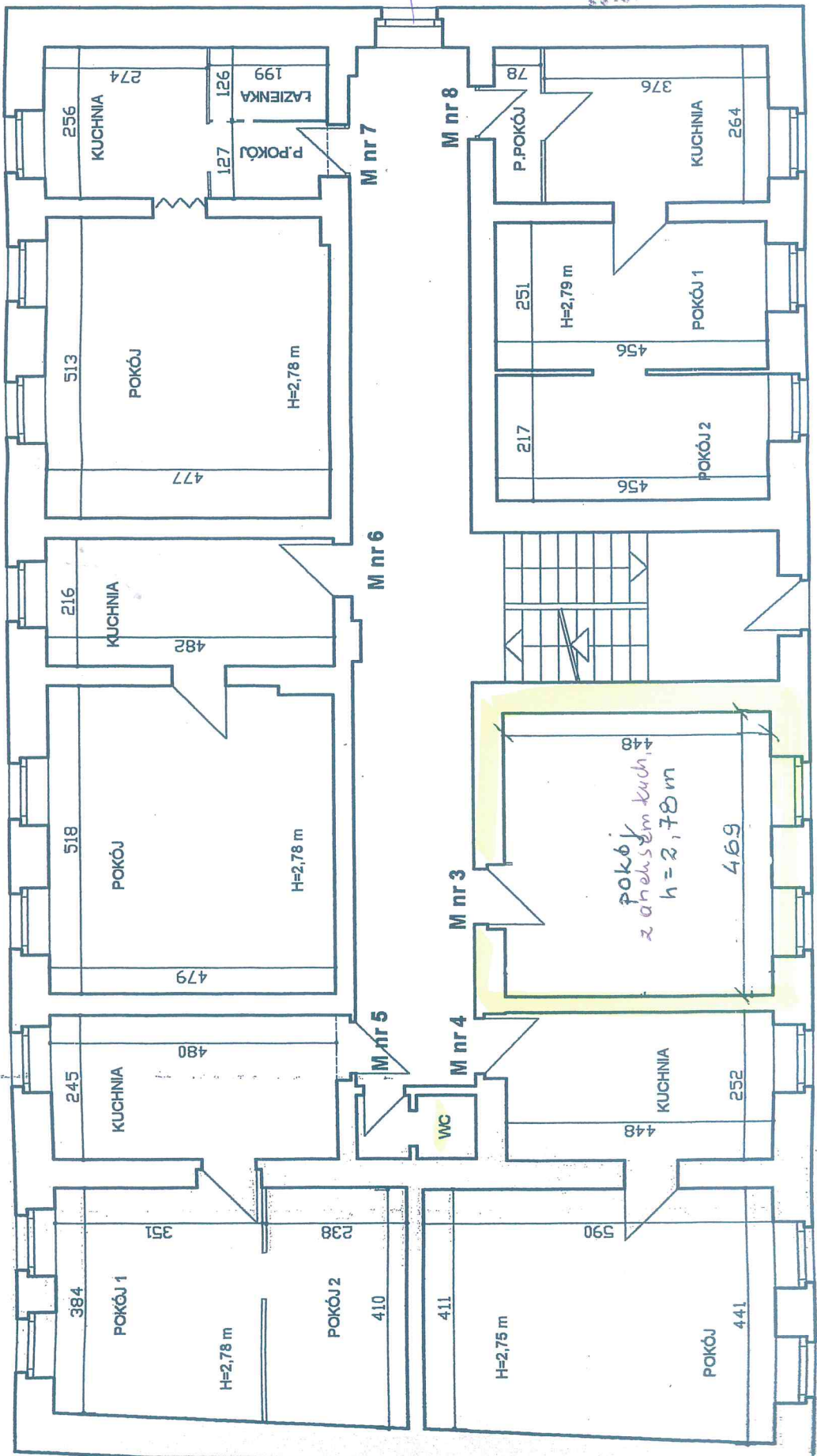
Załącznik do zaświadczenia

na.....

Z upoważnienia Prezydenta Miasta Wałbrzycha  
ARCHITEKT MIEJSKI

Lech Walusiak  
Kierownik Biura Administracji  
Architektoniczno - Budowlanej

BOŻENA KRUKOWSKA-ZDANOWICZ  
mgr inżynier budownictwa  
Uprawnienia nr 1300/84 r  
z 65 ust.1, 67, 68 ust.1, 31 § 13 ust.1 pkt 2  
ul. XXX-Lecia PRL 21 a  
52-278 GZARANY



wielkość dla h=2,78 m