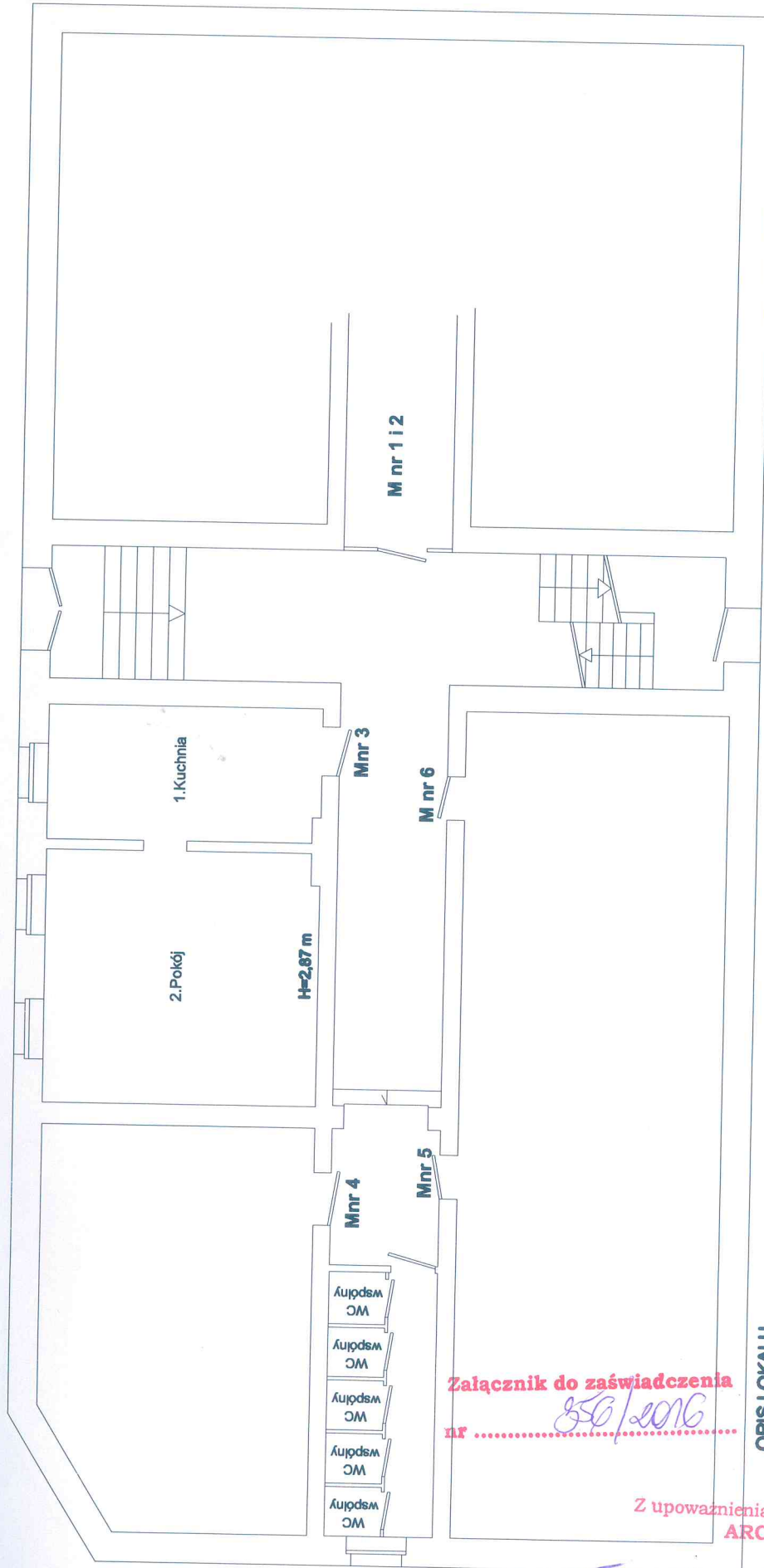


**RZUT PARTERU
SZKIC LOKALU MIESZKALNEGO NR 3
W BUDYNKU PRZY UL. 1 MAJA NR 83
W WAŁBRZYCHU**



**OPIS LOKALU
LOKAL MIESZKALNY POŁOŻONY NA PARTERZE,
SKŁADA SIĘ Z:**

1. KUCHNIA 11,92 m²
2. POKÓJ 22,50 m²

POW. UŻYTKOWA LOKALU WYNOŚI 34,42 m²

Stan techniczny lokalu pogorszony.
WC wspólne na korytarzu.
Do lokalu przynależy:

Płytka 1,36 m²

LOKAL WYPOSAŻONY JEST W INSTALACJE:
ELEKTRYCZNA, GAZOWA, WOD.-KAN.,
OGRIEWANE - POCOME . INSTALACJE ODŁĄCZONE.

LOKAL JEST WYDZIELONY TRWAŁYMI ŚCIANAMI
I W ROZUMIENIU USTAWY O WŁASNOŚCI LOKALI
Z DNIA 24 CZERWCA 1994 r.(t.j. Dz.U z 2015 r. poz. 1892)
STANOWI SAMODZIELNY LOKAL MIESZKALNY.

Z upoważnienia Prezydenta Miasta Wałbrz
ARCHITEKT MIEJSKI

Łęch Wałusiak
Kierownik Biura Administracji
Architektoniczno - Budowlanej

mgr inż. ANNA FIGNER
ul. 1 Maja 83, 57-100 Wałbrzych

WAŁBRZYCH 11.08.2016 r.