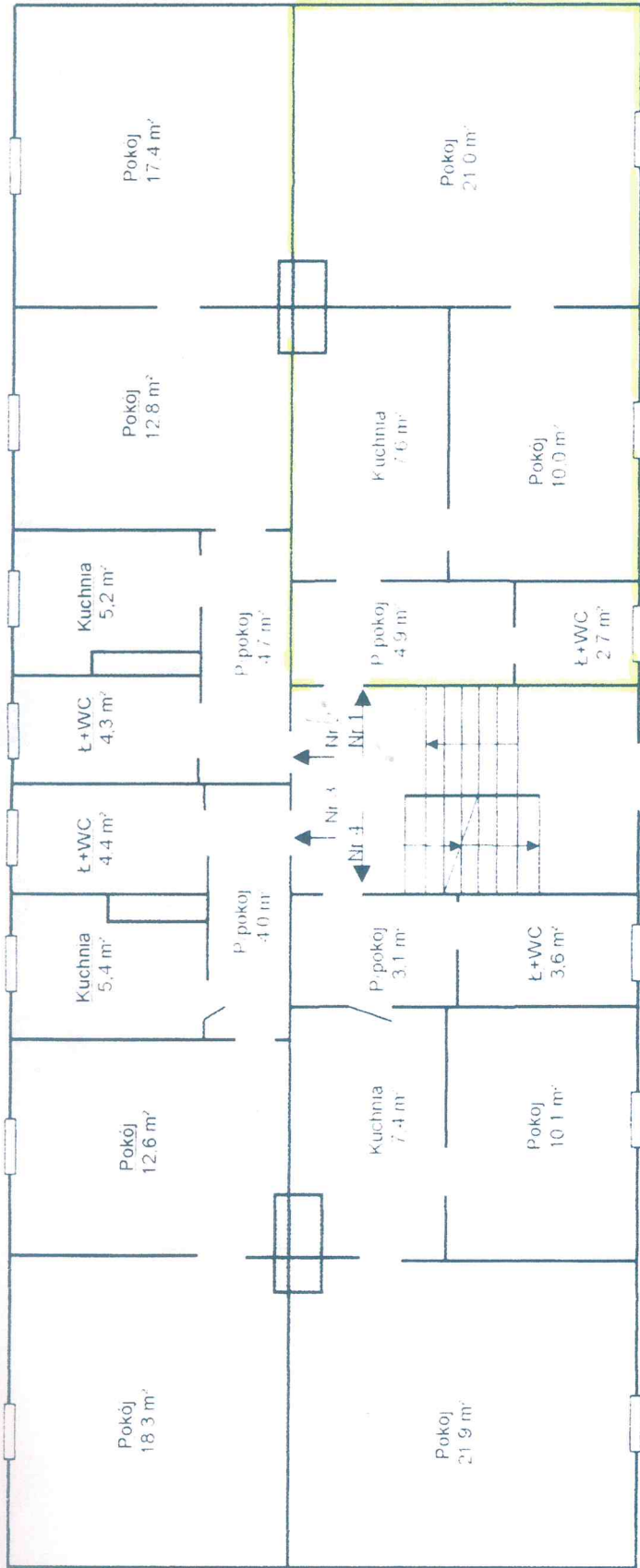


RZUT PARTERU

SZKIC LOKALU MIESZKALNEGO NR 1 W BUDYNKU PRZY ULICY 1 MAJA 79 W WALBRZYCHU



OPIS LOKALU

Lokal mieszkalny położony jest na parterze budynku.

Składa się z:

1. przedpokoju 4,90 m²
2. kuchni 7,60 m²
3. pokój 10,00 m²
4. pokój 21,00 m²
5. łazienka z w.c. 2,70 m²

POW.UŻYTKOWA 46,20 m²

Lokal mieszkalny wydzielony jest trwałymi ścianami i w rozumieniu ustawy z dnia 24 czerwca 1994 roku o własności lokali (t.j. Dz.U z 2015 r. poz. 1892) stanowi samodzielny lokal mieszkalny.

Do lokalu przynależą:

1. piwnica 8,20 m²
 2. piwnica 5,10 m²
 3. komórka na poddaszu 9,90 m²
- POW. POM. PRZYN. 23,20 m²**

Lokal wyposażony jest w instalacje: elektryczną, wodno-kanalizacyjną, gazową.
Ogrzewanie: indywidualne. Media odłączone.

Walbrzych, 12 lipca 2016 r.

Z upoważnienia Prezydenta Miasta Walbrzycha

ARCHITEKT MIEJSKI

Lech Walskiak

Kierownik Biura Administracji
Architektoniczno - Budowlanej

Załącznik do zaświadczenia

Nr 327/2016

mgr inż. ANNA FICNER
Upr. z § 5 ust. 1, § 6 ust. 1 i § 7, i § 13 ust. 1 pkt 2
Dz. U. Nr 8 poz. 46
Nr upr. UAN VI-1/3/3/85