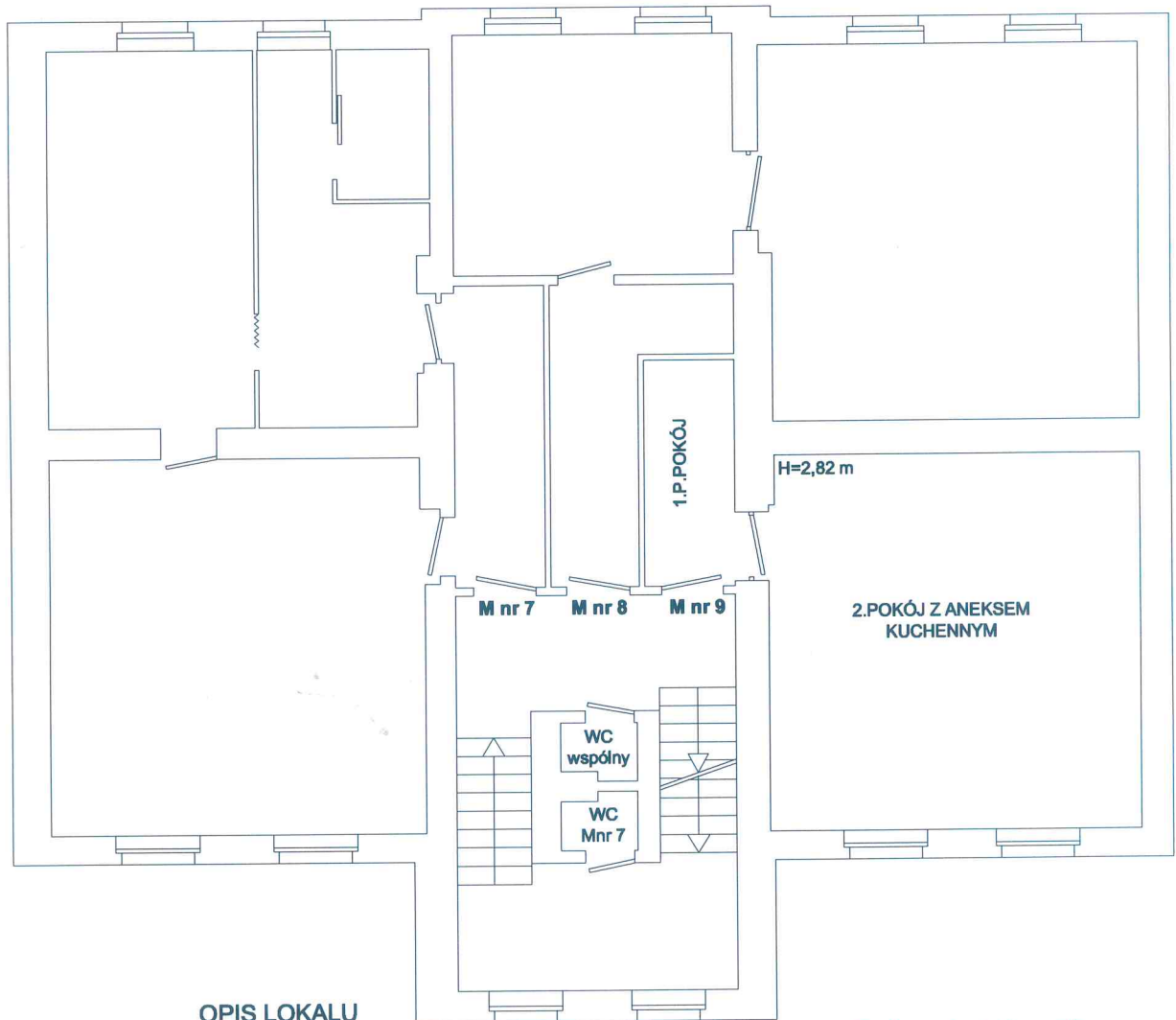


**RZUT II PIĘTRA
SZKIC LOKALU MIESZKALNEGO NR 9
W BUDYNKU PRZY UL. 11 LISTOPADA NR 80
W WAŁBRZYCHU**



OPIS LOKALU

**LOKAL MIESZKALNY POŁOŻONY NA II PIĘTRZE , Załącznik do zaświadczenia
SKŁADA SIĘ Z :**

- | | |
|------------------------------|----------------------|
| 1. Przedpokój | 4,13 m ² |
| 2. Pokój z aneksem kuchennym | 28,30 m ² |

POW. UŻYTKOWA LOKALU WYNOŚI 32,43 m²

Do lokalu przynależy :
Piwnica 6,31 m²

WC wspólny na korytarzu .

Stan techniczny lokalu - pogorszony .

LOKAL WYPOSAŻONY JEST W INSTALACJE :

ELEKTRYCZNA , WOD.-KAN. ,

OGRZEWANIE - PIECOWE . MEDIA ODŁĄCZONE .

LOKAL JEST WYDZIELONY TRWAŁYMI ŚCIANAMI

I W ROZUMIENIU USTAWY O WŁASNOŚCI LOKALI

Z DNIA 24 CZERWCA 1994 r.

(t.j. Dz.U z 2015 r. poz. 1892)

STANOWI SAMODZIELNY LOKAL MIESZKALNY.

403/2016
.....
Zaświadczenia Prezydenta Miasta Wałbrzycha
ARCHITEKT MIEJSKI

Lech Walusiak
Kierownik Biura Administracji
Architektoniczno - Budowlanej

WAŁBRZYCH 26.09.2016 r.

mgr inż. ANNA FICHTER
Upr. z 9 5 ust. 1, § 6 ust. 1 i 3
§ 7, § 13 ust. 1 pkt 2
Dz. U. Nr 8, poz. 46
Nr upr. GAN VI-1/3/3/35