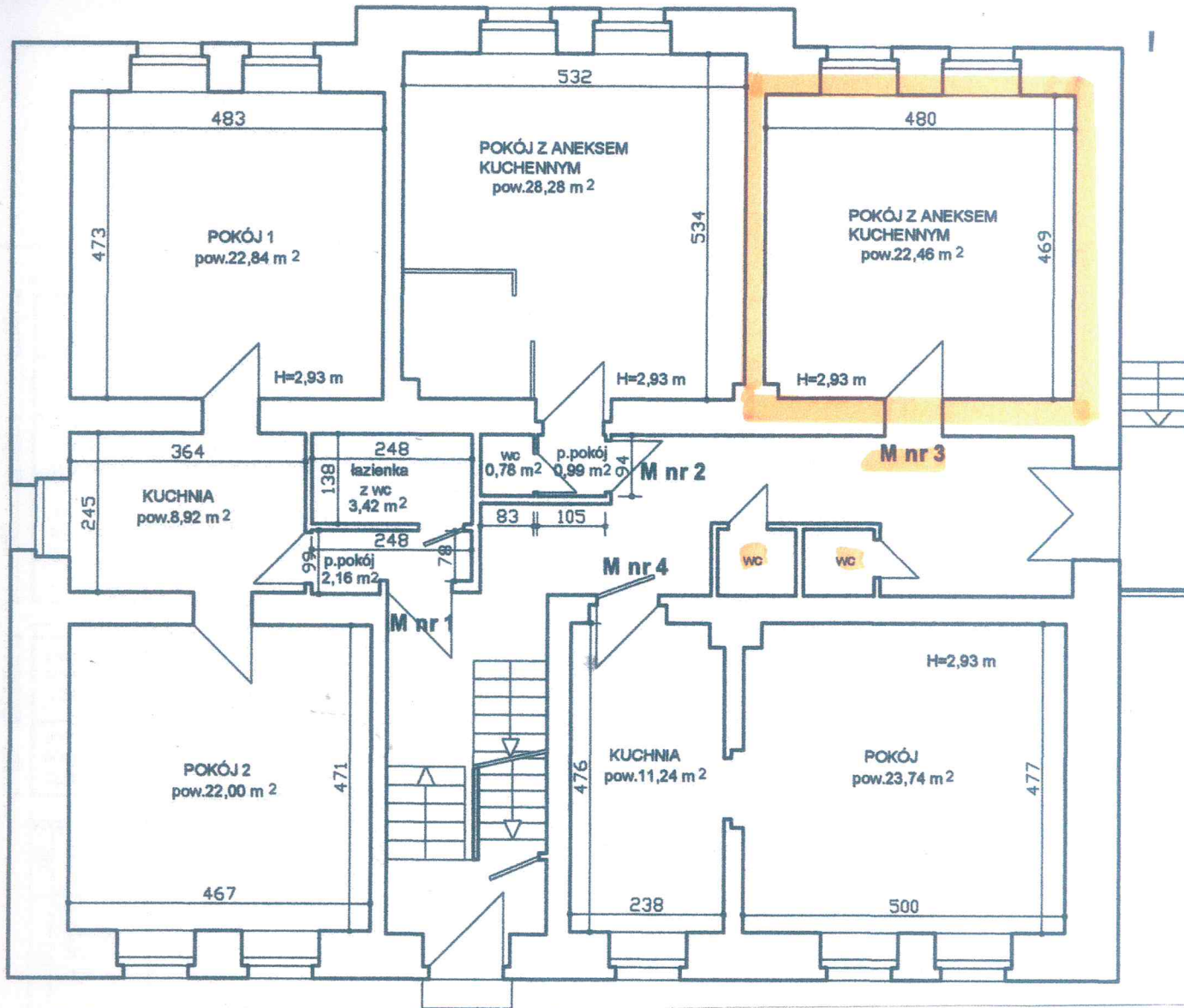


# RZUT KONDYGNACJI - PARTER

skala 1:100



Wydzielony trwałymi ścianami w obrębie budynku lokal jest samodzielny w rozumieniu art. 2 ustawy z dnia 24.06.1994r. o własności lokali (tekst jednolity Dz.U. z 2015r., poz. 1892) i spełnia warunki techniczne jakimi winny odpowiadać pomieszczenia przeznaczone na stały pobyt ludzi / w zakresie obowiązującym w trakcie wznoszenia budynku /.

Lokal w budynku wielorodzinnym w zabudowie luźnej, wzniesionym w technologii tradycyjnej, o czterech kondygnacjach, podpiwniczonym. Usytuowany na parterze lokal składa się z 1 izby - pokoju z aneksem kuchennym W.c. wspólne na parterze. Wys. pomieszczeń > 2,50m. Do lokalu przynależy piwnica.

Układ funkcjonalny: zły  
 Ściany, sufity: płyty G-K i malatura  
 Podłoga: wykładzina z PCV na podkładzie z płyt wiórowych  
 Stolarka: okna drewniane skrzynkowe, drzwi płytowe  
 Instalacje: elektryczna, wodno-kanalizacyjna  
 Ogrzewanie: tradycyjne – trzon kuchenny

MIECZYSLAW KOBUT  
 INŻYNIER BUDOWLANY  
 ul. 1 lutego 1 prawa budowa  
 tel. 43 20 83 609 175 731  
 56-310 Szarawno-Zdrój, ul. Słoneczna 19

Załącznik do zaopiniowania:

1P .....

<b>Powierzchnia użytkowa lokalu p<sub>n</sub></b>	
pokój z aneksem kuchennym	22,46 m <sup>2</sup>
razem:	22,46 m <sup>2</sup>

<b>Powierzchnia pomieszczeń przynależnych p<sub>p</sub></b>	
piwnica	2,14 m <sup>2</sup>
razem:	2,14 m <sup>2</sup>

Z upoważnienia Prezydenta Miasta Wałbrzycha  
**ARCHITEKT MIEJSKI**

Lech Walusiak  
 Kierownik Biura Administracji  
 Architektoniczno - Budowlanej

Wałbrzych, ul. Gen. Wł. Andersa 127  
 Lokal mieszkalny nr 3 (najemca: lokal wolny)