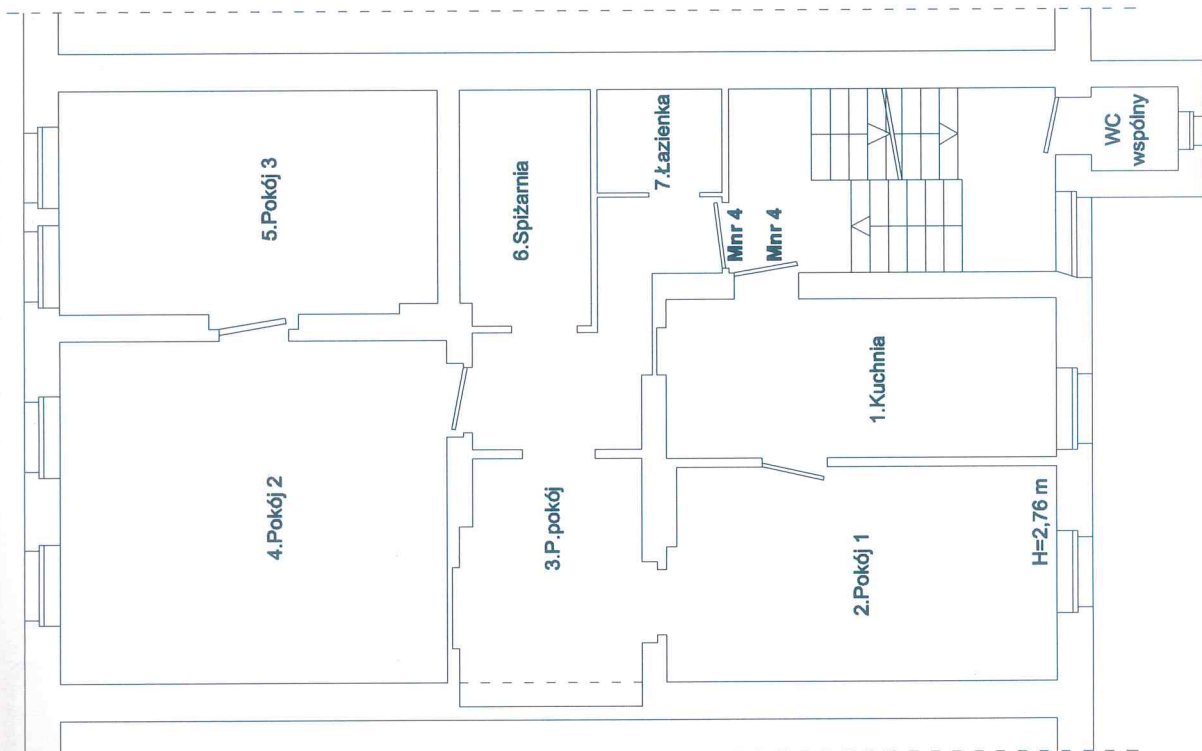


**RZUT III PIĘTRA**  
**SZKIC LOKALU MIESZKALNEGO NR 4**  
**W BUDYNKU PRZY UL. ROMANA DMOWSKIEGO NR 8**  
**W WAŁBRZYCHU**



OPIS LOKALU  
 LOKAL MIESZKALNY POŁOŻONY NA III PIĘTRZE .  
 SKŁADA SIĘ Z :

- |               |                      |
|---------------|----------------------|
| 1. KUCHNIA    | 11,74 m <sup>2</sup> |
| 2. POKÓJ 1    | 15,55 m <sup>2</sup> |
| 3. PRZEDPOKÓJ | 13,30 m <sup>2</sup> |
| 4. POKÓJ 2    | 24,90 m <sup>2</sup> |
| 5. POKÓJ 3    | 15,85 m <sup>2</sup> |
| 6. SPIŻARNIA  | 5,78 m <sup>2</sup>  |
| 7. ŁAZIENKA   | 2,45 m <sup>2</sup>  |

POW. UŻYTKOWA LOKALU WYNOŚI 89,57 m<sup>2</sup>

Stan techniczny lokalu - pogorszony.  
 WC wspólny na półpiętrze .  
 Sprzedaż lokali w budynku rozpoczęto  
 przed 1995 r. bez pom. przynależnych .

LOKAL WYPOSAŻONY JEST W INSTALACJE :  
 ELEKTRYCZNĄ, WOD -KAN., GAZOWĄ.  
 OGRZEWANIE - PIECOWE .  
 MEDIA ODŁĄCZONE .

LOKAL JEST WYDZIELONY TRWAŁYMI ŚCIANAMI  
 I W ROZUMIENIU USTAWY O WŁASNOŚCI LOKALI  
 Z DNIA 24 CZERWCA 1994 r. ( t.j. Dz.U z 2015 r. poz. 1892 )  
 STANOWI SAMODZIELNY LOKAL MIESZKALNY.

**Załącznik do zaświadczenia**

nr ..... 104/2016

WAŁBRZYCH 29.09.2016 r. upoważnienia Prezydenta Miasta Wałbrzycha

**ARCHITEKT MIEJSKI**

mgr inż. ANNA FICHTNER

Upr. z § 5 ust. 1, § 6 ust. 1 i 3  
 § 7, i § 13 ust. 1 pkt 2  
 Dz. U. Nr 8 poz. 46  
 Nr upr. UAN VI-1/3/33

Lech Walusiak  
 Kierownik Biura Administracji  
 Architektoniczno - Budowlanej