

KONSULTACJE SPOŁECZNE



WAŁBRZYCH Rewitalizacja

**PROJEKTU UCHWAŁY RADY MIEJSKIEJ W WAŁBRZYCHU
W SPRAWIE WYZNACZENIA OBSZARU ZDEGRADOWANEGO
I OBSZARU REWITALIZACJI MIASTA WAŁBRZYCHA**



Urząd Miejski w Wałbrzychu
Plac Magistracki 1
58-300 Wałbrzych



Plan spotkania konsultacyjnego:

1. Rozpoczęcie – godz. 15.00

2. Prezentacja (15.15 – 15.45):

- przedmiot konsultacji,
- obszar zdegradowany i obszar rewitalizacji w Wałbrzychu,
- jak zgłosić uwagi,
- harmonogram dalszych prac.

3. Dyskusja, protokołowanie zgłoszonych uwag do projektu uchwały (ok. 15.45 – 16.55)

4. Zakończenie – około godz. 17.00



Urząd Miejski w Wałbrzychu
Plac Magistracki 1
58-300 Wałbrzych



Do konsultacji społecznych przekazuje się

Projekt Uchwały Rady Miejskiej w Wałbrzychu w sprawie wyznaczenia obszaru zdegradowanego i obszaru rewitalizacji miasta Wałbrzycha wraz z załącznikami:

- **Załącznik nr 1 A – mapa obszaru zdegradowanego**
- **Załącznik nr 1 B – mapa obszaru zdegradowanego przemysłowego**
- **Załącznik nr 1 C – mapa obszaru rewitalizacji**
- **Załącznik nr 2 - „Diagnoza obszaru zdegradowanego i obszaru rewitalizacji”**



**Urząd Miejski w Wałbrzychu
Plac Magistracki 1
58-300 Wałbrzych**



OBSZAR ZDEGRADOWANY

Zgodnie z Ustawą z dnia 9 października 2015 r. o rewitalizacji (Dz. U. z 2015 r. poz. 1777), obszarem tym jest:

obszar gminy znajdujący się w stanie kryzysowym z powodu koncentracji negatywnych zjawisk społecznych, w szczególności bezrobocia, ubóstwa, przestępczości, niskiego poziomu edukacji lub kapitału społecznego. Negatywnym zjawiskom społecznym powinno towarzyszyć co najmniej jedno dodatkowe zjawisko negatywne, np.: gospodarcze, środowiskowe, przestrzenno-funkcjonalne czy też techniczne.



Urząd Miejski w Wałbrzychu
Plac Magistracki 1
58-300 Wałbrzych



WYZNACZENIE OBSZARU ZDEGRADOWANEGO

Analiza danych nt. sytuacji w obszarze każdej ulicy Wałbrzycha,
w stosunku do średniej dla całego miasta pod kątem:

WSKAŹNIKÓW PODSTAWOWYCH (STREFA SPOŁECZNA):

1. Liczba rodzin korzystających z pomocy Miejskiego Ośrodka Pomocy Społecznej w przeliczeniu na 1000 mieszkańców
2. Liczba rodzin korzystających z pomocy Miejskiego Ośrodka Pomocy Społecznej z tytułu ubóstwa w przeliczeniu na 1000 mieszkańców
3. Liczba osób bezrobotnych w przeliczeniu na 1000 mieszkańców
4. Liczba osób bezrobotnych w wieku powyżej 50 roku życia w przeliczeniu na 1000 mieszkańców
5. Liczba osób bezrobotnych w wieku do 25 roku życia w przeliczeniu na 1000 mieszkańców
6. Procentowy udział przestępstw stwierdzonych w 7 kategoriach w danej jednostce do wszystkich przestępstw stwierdzonych w 7 kategoriach w mieście
7. Odsetek czynów karnych nieletnich w ogólnej liczbie przestępstw stwierdzonych



Urząd Miejski w Wałbrzychu
Plac Magistracki 1
58-300 Wałbrzych



WYZNACZENIE OBSZARU ZDEGRADOWANEGO

Analiza danych nt. sytuacji w obszarze każdej ulicy Wałbrzycha,
w stosunku do średniej dla całego miasta pod kątem:

WSKAŹNIKÓW UZUPEŁNIAJĄCYCH (sfera gospodarcza):

1. Liczba aktywnych działalności gospodarczych w przeliczeniu na 1000 mieszkańców
2. Stosunek wykreślonych działalności gospodarczych do liczby aktywnych działalności gospodarczych w mieście
3. Odsetek osób bezrobotnych z wykształceniem gimnazjalnym lub poniżej w ogólnej liczbie bezrobotnych
4. Odsetek osób długotrwale bezrobotnych w ogólnej liczbie bezrobotnych
5. Odsetek osób bezrobotnych bez kwalifikacji zawodowych w ogólnej liczbie bezrobotnych



Urząd Miejski w Wałbrzychu
Plac Magistracki 1
58-300 Wałbrzych



WYZNACZENIE OBSZARU ZDEGRADOWANEGO

W WYNIKU PRZEPROWADZONEJ ANALIZY, WYZNACZONO OBSZAR
ZDEGRADOWANY WAŁBRZYCHA, NA KTÓRY SKŁADA SIĘ:

- 17 PODOBSZARÓW ZDEGRADOWANYCH ZAMIESZKAŁYCH O ŁĄCZNEJ
POWIERZCHNI STANOWIĄCEJ 5,9 % MIASTA

ORAZ

- 28 PODOBSZARÓW ZDEGRADOWANYCH NIEZAMIESZKAŁYCH
(POPZEMYSŁOWYCH) O ŁĄCZNEJ POWIERZCHNI STANOWIĄCEJ 5,5 % MIASTA

ŁĄCZNIE POWIERZCHNIA OBSZARU ZDEGRADOWANEGO WAŁBRZYCHA WYNOŚI
11,4 % POWIERZCHNI MIASTA ZAMIESZKAŁEGO PRZEZ 40,7 % MIESZKAŃCÓW



Urząd Miejski w Wałbrzychu
Plac Magistracki 1
58-300 Wałbrzych



WYZNACZENIE OBSZARU REWITALIZACJI

Z całości lub części obszaru zdegradowanego wyznacza się obszar rewitalizacji.

Ustawa o rewitalizacji reguluje, że obszar rewitalizacji nie może być większy niż 20% powierzchni gminy oraz zamieszkały przez więcej niż 30% liczby mieszkańców gminy.

Obszar rewitalizacji Wałbrzycha składa się z 6 podobszarów:
Śródmieście, Podgórze, Nowe Miasto, Stary Zdrój, Biały Kamień i Sobięcín.

Łączna powierzchnia obszaru rewitalizacji wynosi 4,8 % powierzchni miasta i jest zamieszkały przez 28,4 % mieszkańców Wałbrzycha (w tym obszar przemysłowy wynosi 0,86% powierzchni miasta)



Urząd Miejski w Wałbrzychu
Plac Magistracki 1
58-300 Wałbrzych



KONSULTACJE SPOŁECZNE

**Konsultacje przeprowadzone będą w okresie
od dnia 24 lutego 2016 r. do dnia 18 marca 2016 r.**

FORMY KONSULTACJI:

Dwa spotkania otwarte z interesariuszami rewitalizacji

- 1. 01.03.2016 r. od godziny 15:00 do godziny 17:00 w Centrum Nauki i Sztuki Stara Kopalnia, ul. Wysockiego 29 w Wałbrzychu;**
- 2. 15.03.2016 r. od godziny 15:00 do godziny 17:00 w Centrum Nauki i Sztuki Stara Kopalnia, ul. Wysockiego 29 w Wałbrzychu.**



**Urząd Miejski w Wałbrzychu
Plac Magistracki 1
58-300 Wałbrzych**



KONSULTACJE SPOŁECZNE

Zbieranie uwag ustnych w punktach konsultacyjnych, tj. w:

1. Biurze Zarządzania Strategicznego, Nadzoru Właścicielskiego, Funduszy Europejskich i Rozwoju Gospodarczego UM w Wałbrzychu przy ul. Kopernika 2, pok. 220, II piętro;
2. Biurze Urbanistyki i Planowania Przestrzennego UM w Wałbrzychu przy ul. Kopernika 2, kierownik Biura - pok. 207 oraz pok. 206, II piętro, w:
 - poniedziałki, środy i czwartki w godz. 7.30 do 15.30,
 - wtorki w godz. 7.30 od 16.30,
 - piątki w godz. od 7.30 do 14.30.



Urząd Miejski w Wałbrzychu
Plac Magistracki 1
58-300 Wałbrzych



KONSULTACJE SPOŁECZNE

Zbierania uwag w postaci papierowej lub elektronicznej za pomocą formularza konsultacyjnego.

Wypełnione formularze można dostarczyć:

- drogą elektroniczną na adres: rewitalizacja@um.walbrzych.pl;
- drogą korespondencyjną na adres: Urząd Miejski w Wałbrzychu, Biuro Zarządzania Strategicznego, Nadzoru Właścicielskiego, Funduszy Europejskich i Rozwoju Gospodarczego, ul. Kopernika 2, 58-300 Wałbrzych;
- osobiście do Biura Zarządzania Strategicznego, Nadzoru Właścicielskiego, Funduszy Europejskich i Rozwoju Gospodarczego Urzędu Miejskiego w Wałbrzychu przy ul. Kopernika 2, pok. 220 II piętro, w godzinach pracy Biura, tj.:
 - poniedziałki, środy i czwartki w godz. 7.30 do 15.30,
 - wtorki w godz. 7.30 od 16.30,
 - piątki w godz. od 7.30 do 14.30.



Urząd Miejski w Wałbrzychu
Plac Magistracki 1
58-300 Wałbrzych



KONSULTACJE SPOŁECZNE

Formularz konsultacyjny oraz projekt uchwały wraz z załącznikami dostępne są od dnia 24 lutego 2016 r.:

1. na stronie podmiotowej gminy w Biuletynie Informacji Publicznej oraz pod adresem www.um.walbrzych.pl;
2. w Biurze Zarządzania Strategicznego, Nadzoru Właścicielskiego, Funduszy Europejskich i Rozwoju Gospodarczego Urzędu Miejskiego w Wałbrzychu przy ul. Kopernika 2, pok. 220 II piętro (budynek z windą i przystosowany do potrzeb osób niepełnosprawnych) w godzinach pracy Biura, tj.
 - poniedziałki, środy i czwartki w godz. 7.30 do 15.30,
 - wtorki w godz. 7.30 od 16.30,
 - piątki w godz. od 7.30 do 14.30.



Urząd Miejski w Wałbrzychu
Plac Magistracki 1
58-300 Wałbrzych



Gminny Program Rewitalizacji Miasta Wałbrzycha

*2015 rok – Debaty, konsultacje społeczne, analiza sytuacji społeczno-gospodarczej
poszczególnych dzielnic Wałbrzych*



*Uchwała o wyznaczeniu obszarów zdegradowanych i rewitalizacji
Konsultacje: luty/marzec 2016. Podjęcie uchwały: marzec 2016*



*Przygotowanie Gminnego Programu Rewitalizacji wraz z listą projektów
rewitalizacyjnych, zgodnie z zasadą partycypacji społecznej
kwiecień-czerwiec 2016*



*Uchwalenie Gminnego Programu Rewitalizacji
Konsultacje: lipiec/sierpień 2016
Podjęcie uchwały: sierpień 2016*



Urząd Miejski w Wałbrzychu
Plac Magistracki 1
58-300 Wałbrzych



Wsparcie finansowe na rewitalizację zdegradowanych obszarów

DZIAŁANIE 6.3. RPO WD

„Rewitalizacja zdegradowanych
obszarów“

Dla wielorodzinnych
budynków mieszkalnych

**Alokacja środków finansowych
dla Aglomeracji Wałbrzyskiej
20 349 488 zł**

OGŁOSZENIE KONKURSU:

30 czerwiec 2016

ROZPOCZĘCIE NABORU:

1 sierpnia 2016



Urząd Miejski w Wałbrzychu
Plac Magistracki 1
58-300 Wałbrzych



Wsparcie finansowe na rewitalizację zdegradowanych obszarów

Niezbędne do uzyskania wsparcia na projekty rewitalizacyjne w RPO WD 2014-2020 jest wpisanie takiego projektu do programu rewitalizacji.



**Lista (spis) podstawowa projektów,
które będą aplikowały o wsparcie w ramach
działania 6.3 „Rewitalizacja zdegradowanych obszarów”
CZERWIEC-LIPIEC 2016 R.**



Urząd Miejski w Wałbrzychu
Plac Magistracki 1
58-300 Wałbrzych



Wsparcie finansowe na rewitalizację zdegradowanych obszarów

ZAKRES WSPARCIA W ZAKRESIE WIELORODZINNYCH BUDYNKÓW MIESZKALNYCH:

Remont, odnowa części wspólnych wielorodzinnych budynków mieszkalnych (nie ma możliwości budowy nowych obiektów).

Możliwe są działania poprawiające efektywność energetyczną, analogiczne do działania 3.3 „Efektywność energetyczna w budynkach użyteczności publicznej i sektorze mieszkaniowym”. Wartość takich inwestycji nie może przekraczać **49%** wartości wydatków kwalifikowalnych na pojedynczy budynek w projekcie.



Urząd Miejski w Wałbrzychu
Plac Magistracki 1
58-300 Wałbrzych



Wsparcie finansowe na rewitalizację zdegradowanych obszarów

GŁÓWNE ZAŁOŻENIA DLA DZIAŁANIA 6.3.:

1. Preferowane będą projekty dotyczące zabytków wpisanych do rejestru prowadzonego przez Wojewódzkiego Konserwatora Zabytków.
2. Wszystkie projekty planowane do realizacji muszą być ujęte w lokalnym programie rewitalizacji lub w dokumencie równoważnym.
3. W ramach działania 6.3 nie ma możliwości wsparcia projektów z zakresu mieszkalnictwa chronionego, wspomaganego, treningowego i socjalnego.



Urząd Miejski w Wałbrzychu
Plac Magistracki 1
58-300 Wałbrzych



Wsparcie finansowe na rewitalizację zdegradowanych obszarów

BENEFICJENTAMI ŚRODKÓW POMOCOWYCH MOGĄ BYĆ M.IN.:

wspólnoty mieszkaniowe

spółdzielnie mieszkaniowe;

towarzystwa budownictwa społecznego;



Urząd Miejski w Wałbrzychu
Plac Magistracki 1
58-300 Wałbrzych



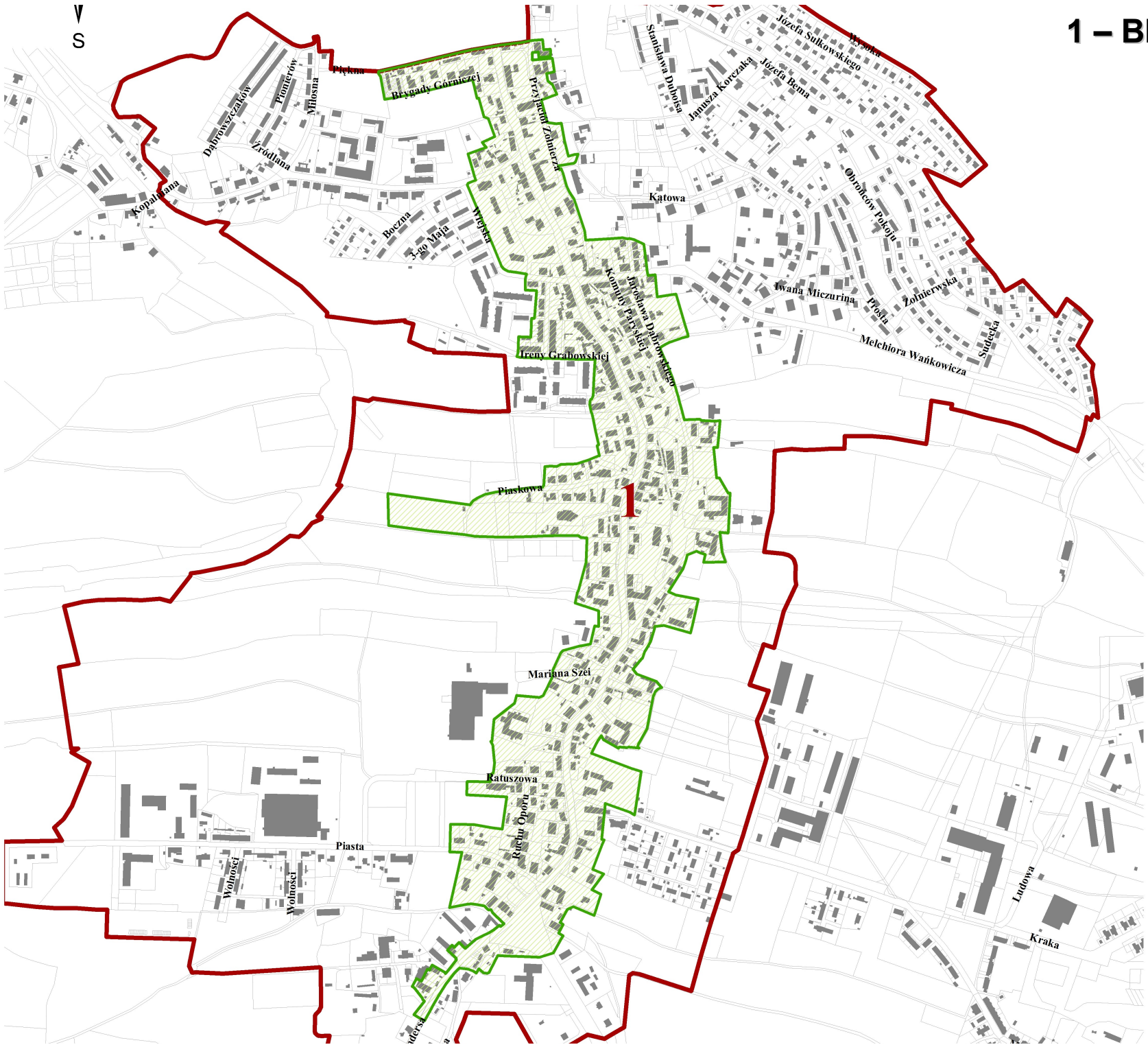
OBSZAR REWITALIZACJI MIASTA WAŁBRZYCHA



**Urząd Miejski w Wałbrzychu
Plac Magistracki 1
58-300 Wałbrzych**



1 – BIAŁY KAMIEŃ

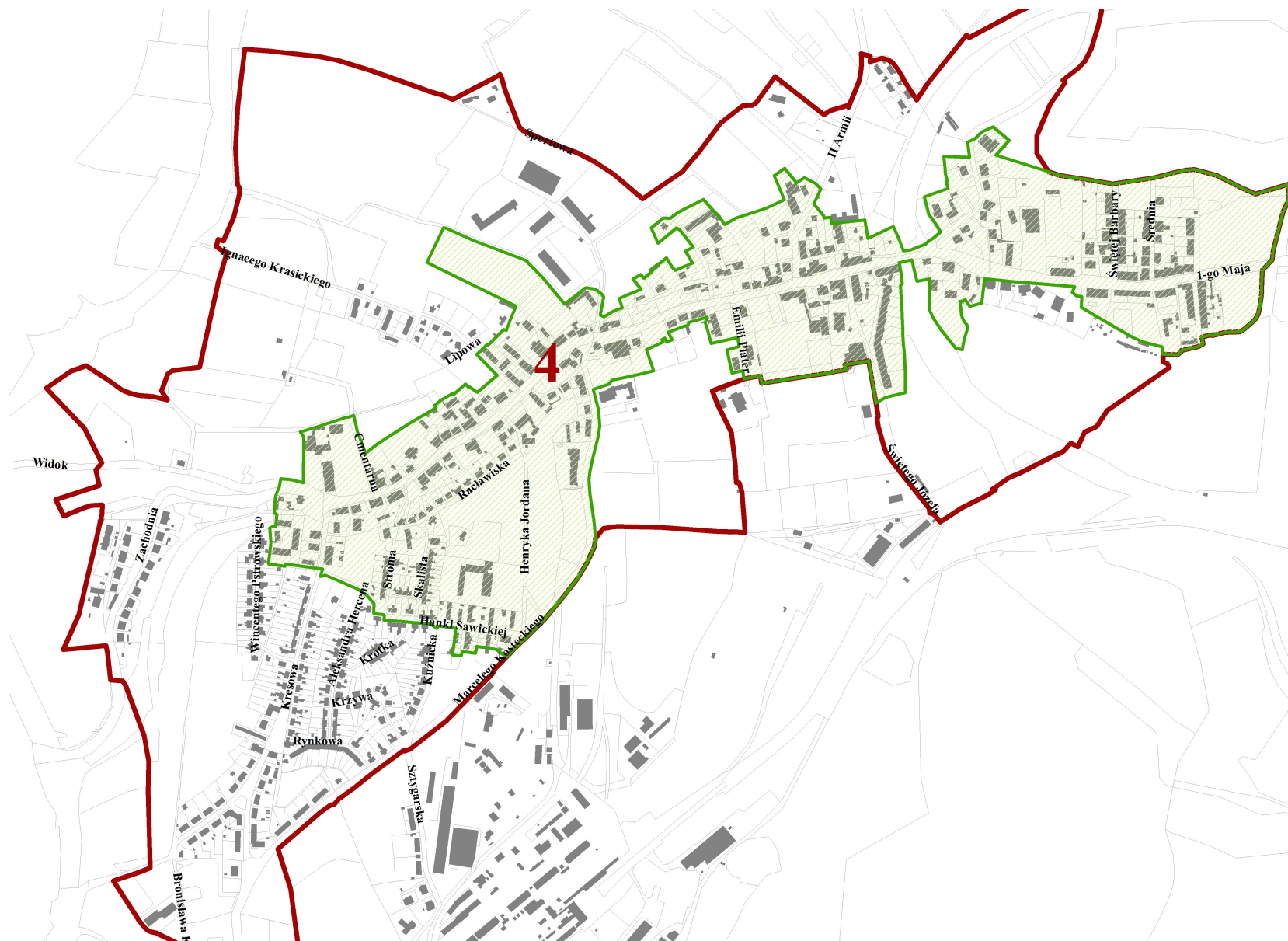


2 – STARY ZDRÓJ



Legenda

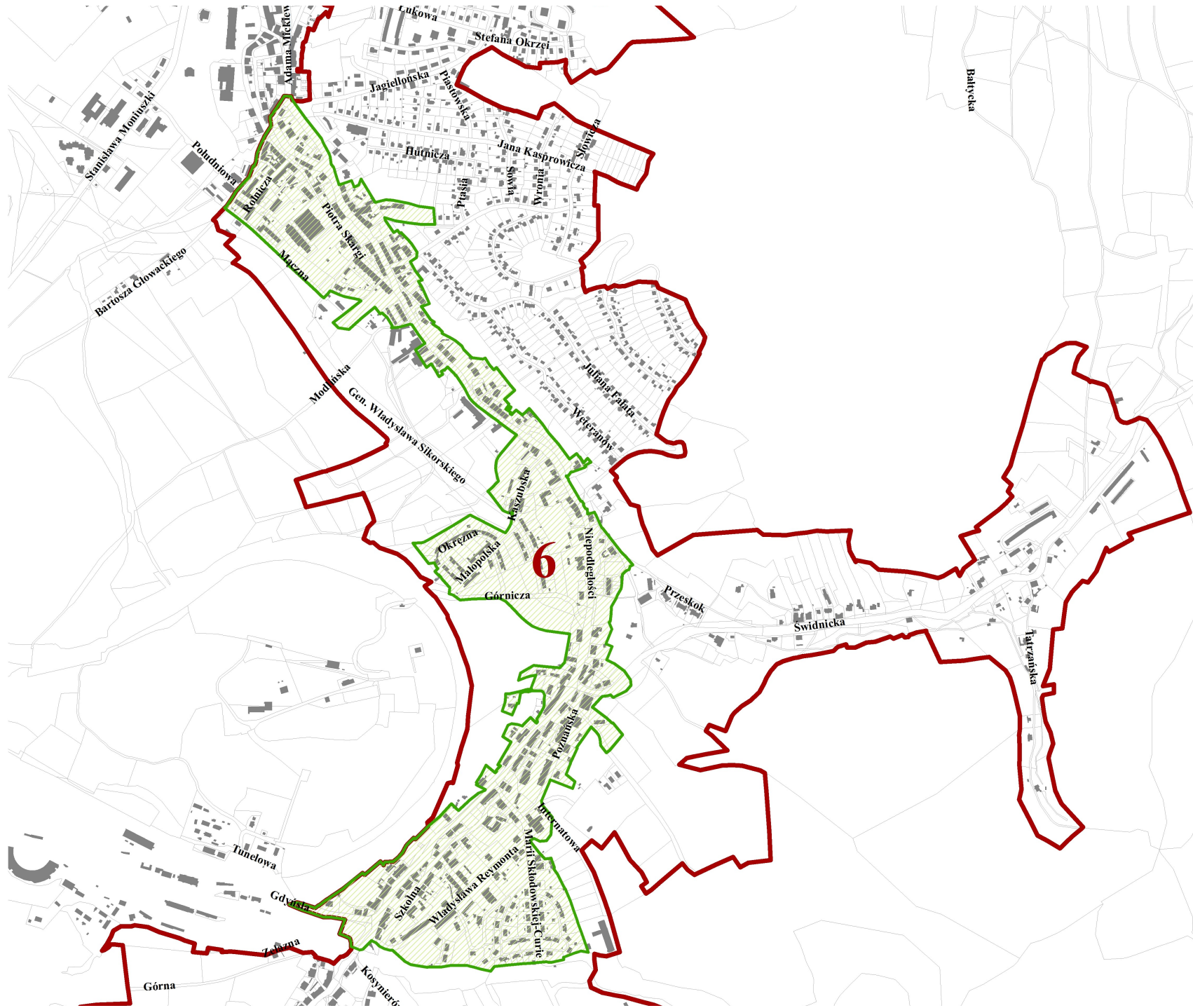
4 - SOBIĘCIN



5 – NOWE MIASTO



6 - PODGÓRZE



KONSULTACJE SPOŁECZNE



WAŁBRZYCH
Rewitalizacja

Dziękujemy za uwagę



Urząd Miejski w Wałbrzychu
Plac Magistracki 1
58-300 Wałbrzych

