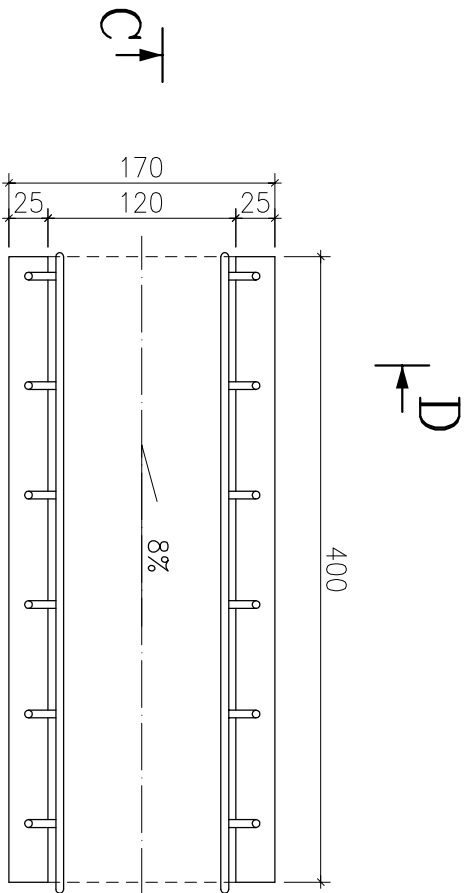


RZUT



wieniec żelbetowy 25/25cm
beton B20 zbrojenie:
główne 4φ10, strzemiona φ6 co 30cm

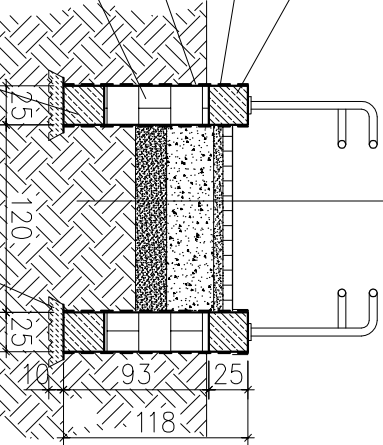
tylnk kamyczkowy
firmy STO

izolacja przeciwwilgociowa
superflex10 firmy Deitermann
bloczki betonowe gr.24cm

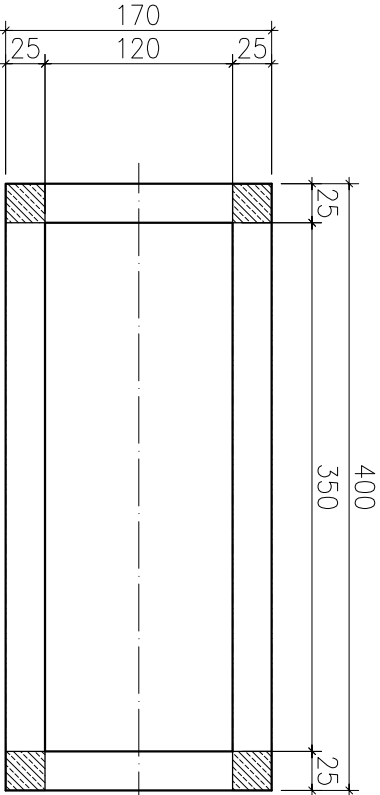
fundament żelbetowy 25/25cm
beton B20 zbrojenie:
główne 4φ10, strzemiona φ6 co 30cm

chudy beton B10 gr.10cm

kostka betonowa(bez faz)6cm
podsypka piask.-cem.5cm
podbudowa z niesortu kamiennego 30cm
piasek zagęszczony 10cm
grunt zagęszczony Is=1,0



FUNDAMENT



	Biuro Realizacji Inwestycji inż. Sławomir Sobusiak ul. Plac Zwycięstwa 6/1 58-330 Jedlina-Zdrój	
--	--	--

Projektant:	mgr inż. Jacek Stasiak	264/DOŚ/10	Data: 11.2014
Projektant:	Inż. Sławomir Sobusiak	26/DOŚ/03	
Asystent:			Stadium: PB
Temat:	Przebudowa budynku użytkowego do nowej funkcji, z adaptacją dla osób niepełnosprawnych.		
Adres:	Ul. 1-go Maja 112, 58-305 Wąbrzych, dz. nr 138/1; 138/2; 139/1 obr. nr 29 Sobiecin		Skala: 1:25
Inwestor:	Gmina Wąbrzych Pl. Magistrocki 1, 58-300 Wąbrzych		Nr rys.: 14/K
Tytuł rys.:	PODŁAZD DLA NIEPEŁNOSPRAWNYCH		

Zastrzegam się wszelkie prawa wynalazcza z Usługami o prawie autorskim. Ryzykuję odpowiedzialność za treść projektu i za jego realizację. Nie gwarantuję, że projekt będzie w pełni zgodny z rzeczywistością. Projekt jest dokumentem informacyjnym i nie może być używany do celów innych niż informacyjne. Projekt jest dokumentem informacyjnym i nie może być używany do celów innych niż informacyjne.