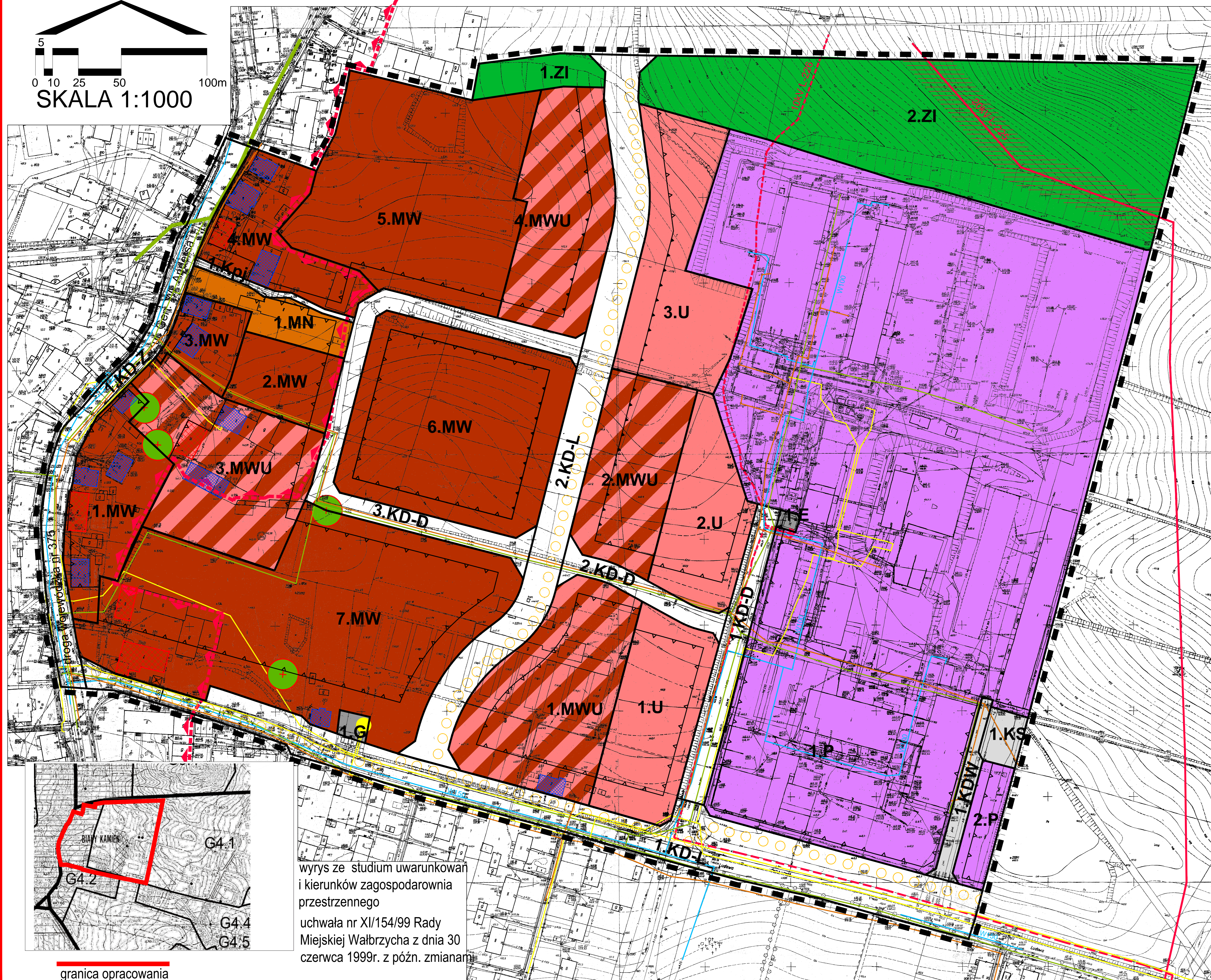
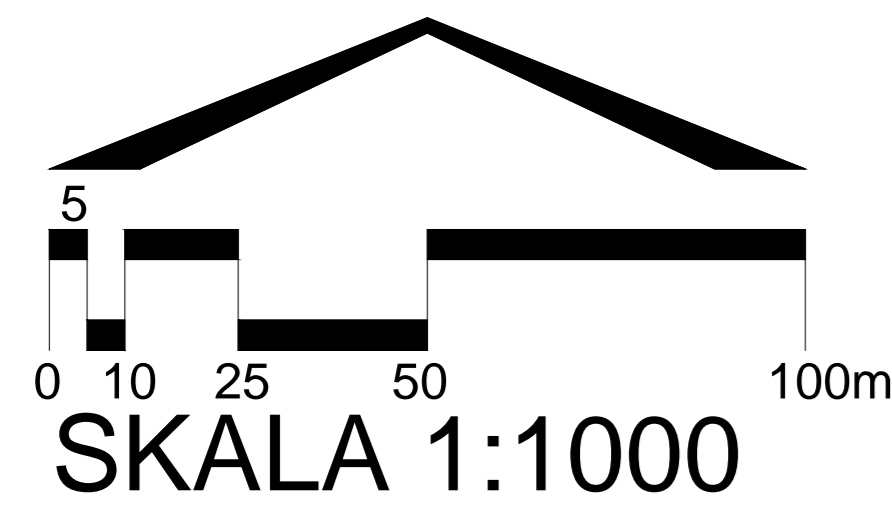
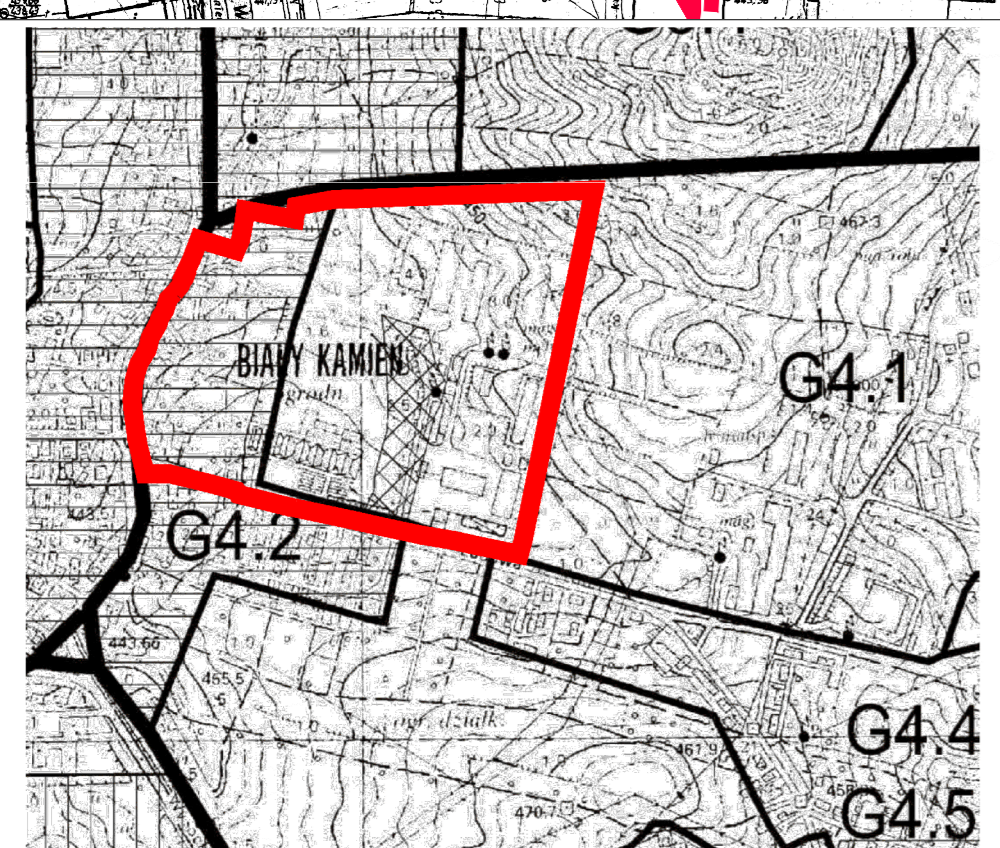


MIEJSCOWY PLAN ZAGOSPODAROWANIA PRZESTRZENNEGO OBSZARU W REJONIE ULICY LUDOWEJ W WAŁBRZYCHU



LEGENDA

- granica obszaru objętego planem
- linie rozgraniczające tereny o różnym przeznaczeniu lub różnych zasadach zagospodarowania
- **przeznaczenie terenu**
 - MW tereny zabudowy mieszkaniowej wielorodzinnej
 - MN tereny zabudowy mieszkaniowej jednorodzinnej
 - MWU tereny zabudowy mieszkaniowej wielorodzinnej tereny zabudowy usługowej
 - U tereny zabudowy usługowej
 - P tereny zabudowy produkcyjnej, baz, składów i magazynów
 - tereny infrastruktury technicznej
 - E - elektroenergetyka
 - G - gaz
 - KS tereny obsługi komunikacji - parking
 - ZI tereny zieleni izolacyjnej
- **obsługa komunikacyjna**
 - KD-Z droga publiczna klasy zbiorczej
 - KD-L droga publiczna klasy lokalnej
 - KD-D droga publiczna klasy dojazdowej
 - KDW droga wewnętrzna
 - Kpi ciąg pieszo-jezdny
- **kształtowanie zabudowy**
 - nieprzekraczalna linia zabudowy
 - obowiązująca linia zabudowy
- **ochrona środowiska kulturowego**
 - obiekty zabytkowe znajdujące się w wykazie zabytków niewpisane do rejestru zabytków
- OZNACZENIA INFORMACYJNE**
 - istniejące budynki mieszkalne
 - **ochrona środowiska kulturowego**
 - granica obszaru wpisanego do rejestru zabytków "Historyczny układ urbanistyczny Dzielnicy Biały Kamień"
 - **ochrona środowiska przyrodniczego**
 - istniejące drzewa o cechach pomników przyrody
 - **wybrane elementy infrastruktury technicznej**
 - sieć wodociągowa w100, w150
 - sieć kanalizacji sanitarnej ks 200, ks 300
 - sieć kanalizacji deszczowej kd 300, ks 500
 - kanał kanalizacji deszczowej kd 2500x1600
 - sieć gazowa
 - sieć elektroenergetyczna napowietrzna 20 kV
 - sieć elektroenergetyczna skablowana 20 kV
 - pas technologiczny dla prawidłowej eksploatacji napowietrznej linii 20kV
 - ciągi pieszo-rowerowe



wyrys ze studium uwarunkowań i kierunków zagospodarowania przestrzennego uchwała nr XI/154/99 Rady Miejskiej Wałbrzycha z dnia 30 czerwca 1999r. z późn. zmianami

granica opracowania