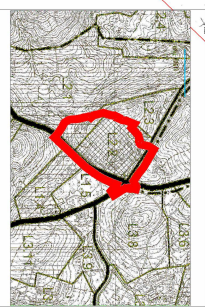
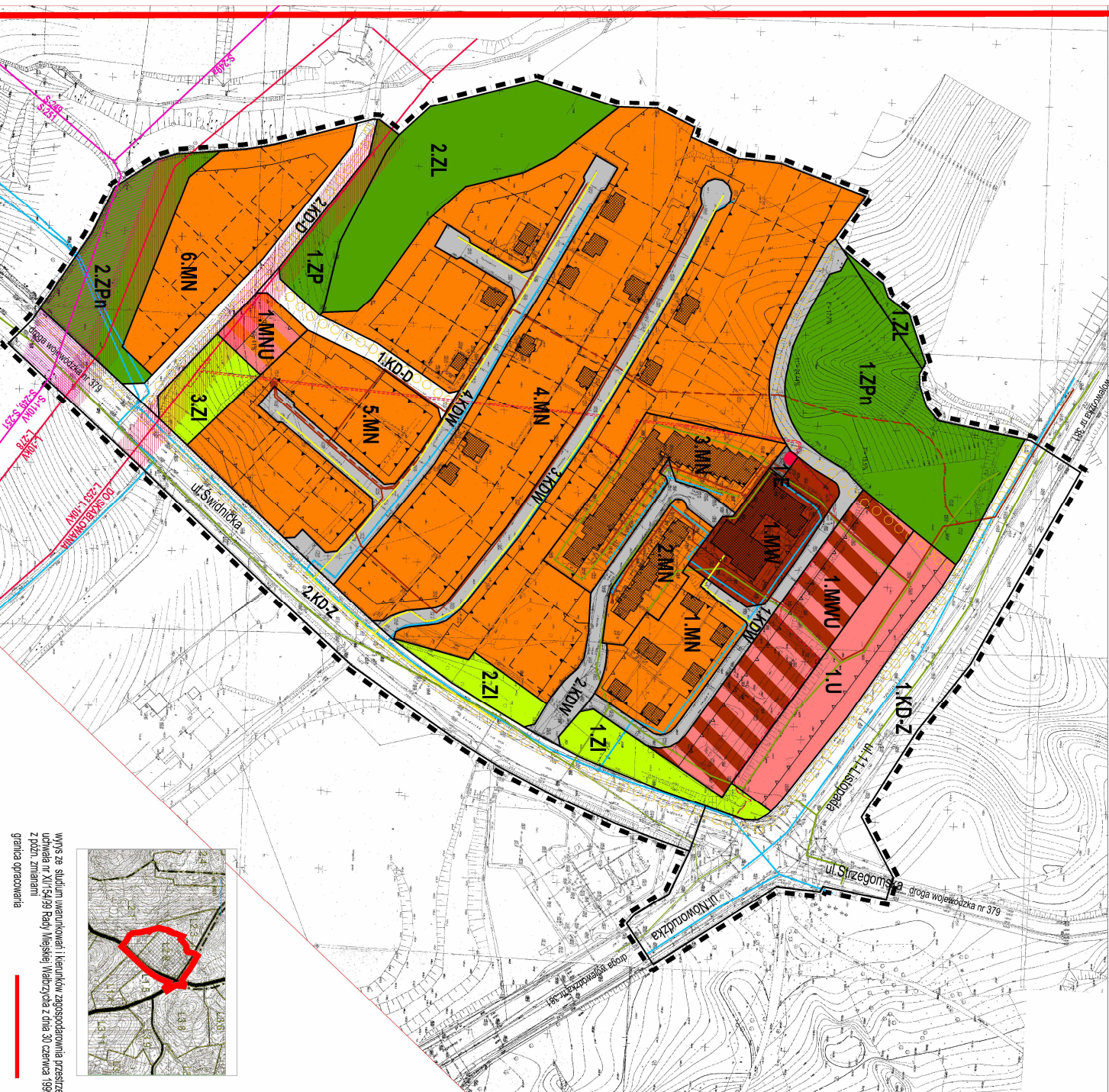


# MIJSCOWY PLAN ZAGOSPODAROWANIA PRZESTRZENNEGO OBSZARU W REJONIE ULICY ŚWIDNICKEJ - 11-GO LISTOPADA W WAŁBRZYCHU

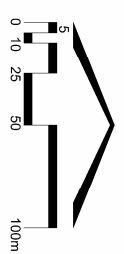
Załącznik nr 1 do uchwały Nr XX/120/2015  
Rady Miejskiej w Wałbrzychu z dnia 25 czerwca 2015 r.



WYRSZĘ STUDIUM INWENTURKOWAŁ I KIERUNKÓW ZAGOSPODAROWANIA PRZESTRZENNEGO  
UCHWAŁA NR XLV/54/99 Rady Miejskiej Wałbrzyskiej z dnia 30 czerwca 1999r.  
Z POZ. AMIAMI  
granicza opracowania

## LEGENDA

- granicza obszaru objętego planem
- linie rozgraniczające tereny o różnym przeznaczeniu lub różnych zasadach zagospodarowania
- przeznaczenie terenu**
  - 1.MN tereny zabudowy mieszkaniowej wielorodzinnej
  - 1.MN tereny zabudowy mieszkaniowej jednorodzinnej
  - 1.MNU tereny zabudowy mieszkaniowej wielorodzinnej
  - 1.MNU tereny zabudowy usługowej
  - 1.MNU tereny zabudowy mieszkaniowej jednorodzinnej
  - 1.U tereny zabudowy usługowej
  - 2P tereny zieleni urządzonej
  - 2Pn tereny zieleni nieurządzonej
  - Z tereny zieleni izolacyjnej
  - Z tereny lasów
  - E - eksploatacja tereny infrastruktury technicznej
- obsługa komunikacyjna**
  - KD-Z droga publiczna klasy zbiorczej
  - KD-D droga publiczna klasy dojazdowej
  - KD-W droga wewnętrzna
- kształtowanie zabudowy**
  - nieprzekraczalna linia zabudowy
  - odwzajemniająca linia zabudowy
- oznaczenia informacyjne**
  - istniejące budynki mieszkaniowe
  - podział geodezyjny
- wybrane elementy infrastruktury technicznej**
  - sieć wodociągowa
  - sieć kanalizacji sanitarnej
  - sieć kanalizacji deszczowej
  - sieć gazowa
  - sieć elektroenergetyczna napowietrzna 10 kV
  - sieć elektroenergetyczna skablowana 10 kV
  - sieć technologiczny dla prawidłowej eksploatacji napowietrznej linii 10kV
  - sieć elektroenergetyczna napowietrzna 110 kV
  - sieć technologiczny dla prawidłowej eksploatacji napowietrznych linii 110kV
  - ciągi pieszo-rowerowe



skala 1:1000