



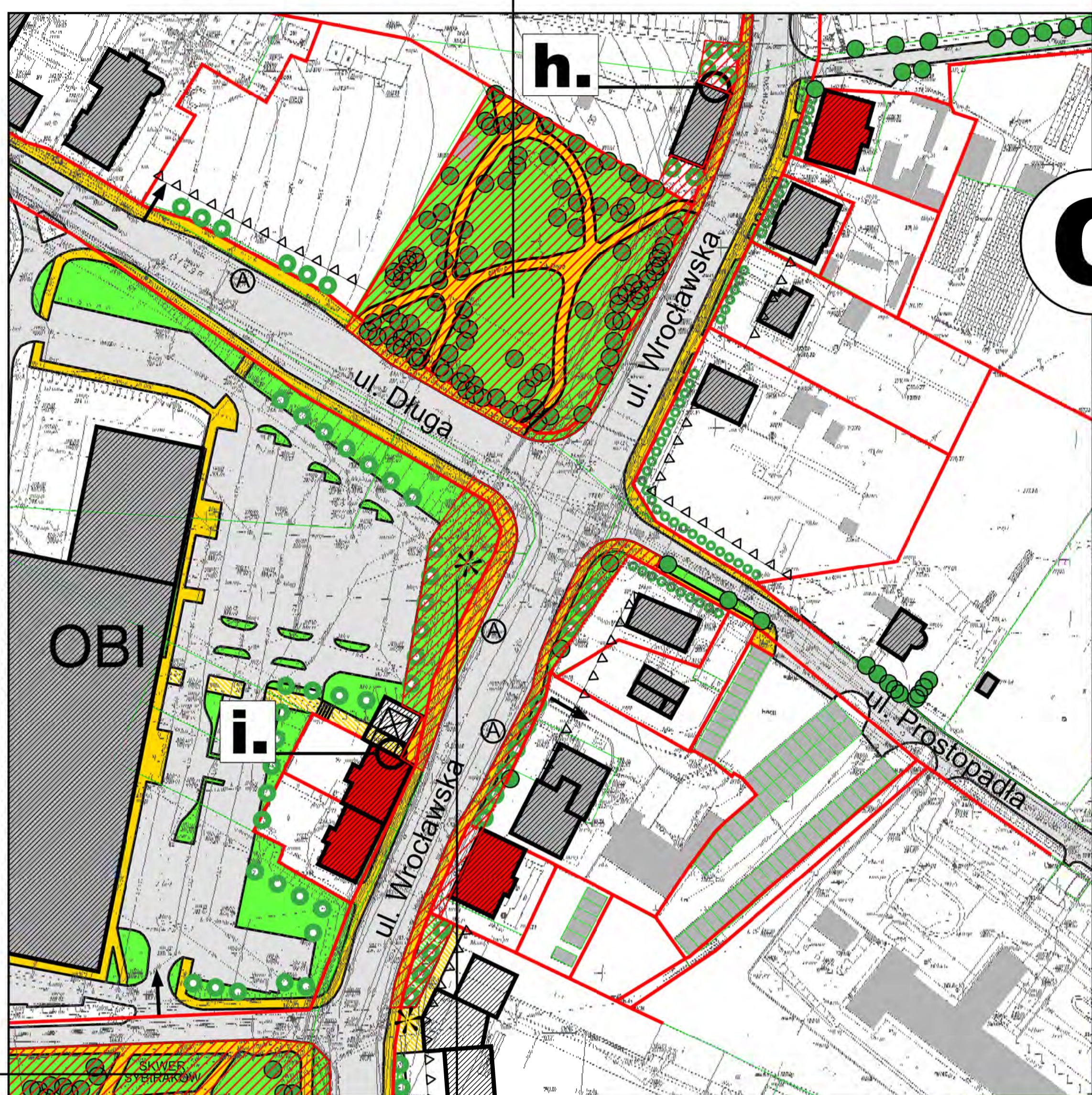
**B**

projektowane oświetlane, podświetlane lub elektroniczne powierzchnie ekspozycyjne  
 urządzone tereny zielone z zakazem sytuowania reklam tablicowych poza przystankiem autobusowym

**A**

"brama wjazdowa" do miasta - napis "Wałbrzych" informacja turystyczna reklama palmiarni  
 "właz" - docelowo pełniłaby funkcję parking + reklamy  
 Szczawno Zdrój - Boguszów - Gorce  
 Podzamcze  
 Centrum handlowe

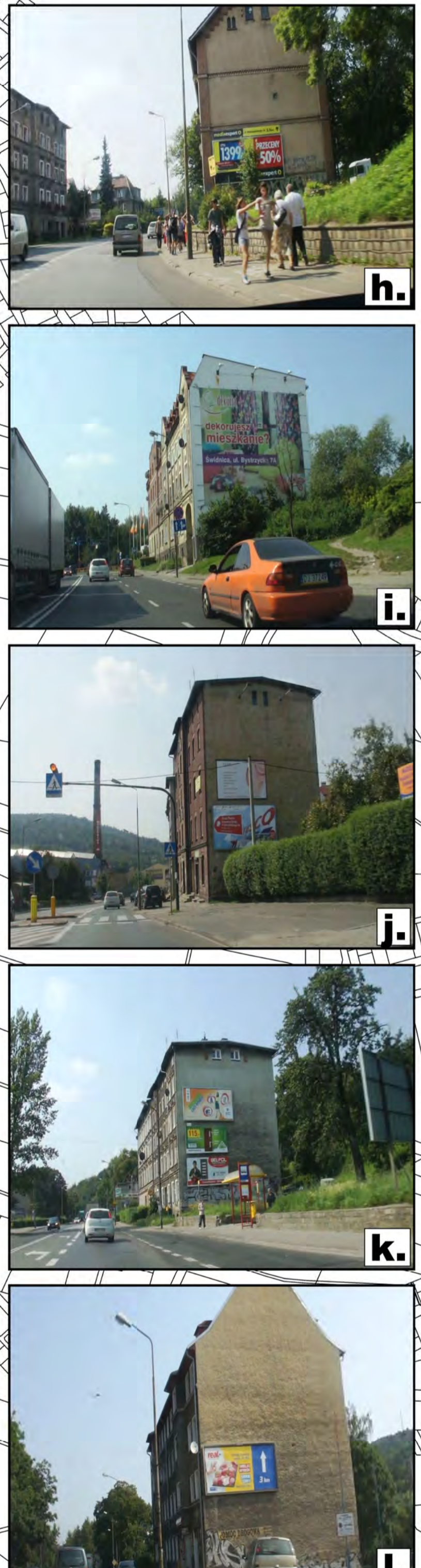
zakaz lokalizowania wszelkich reklam na urządzonych terenach zielonych



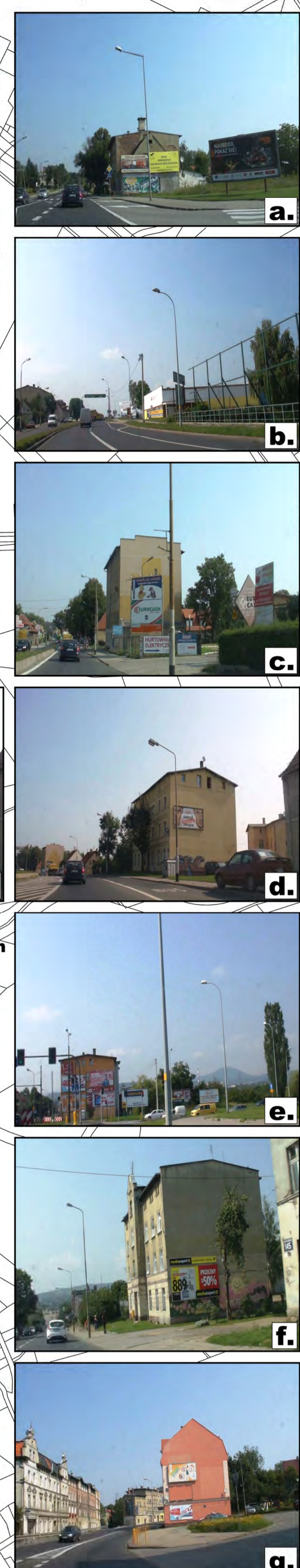
**C**

zakaz lokalizowania tablic reklamowych o powierzchni powyżej 9 m<sup>2</sup>, istniejący pylon do zachowania

zakaz lokalizowania tablic reklamowych o powierzchni powyżej 9 m<sup>2</sup>, poza rejonem przystanku autobusowego - ochrona wglądów na zabytki



przykład wykorzystania "ślepej ściany" pod zespół tablic reklamowych

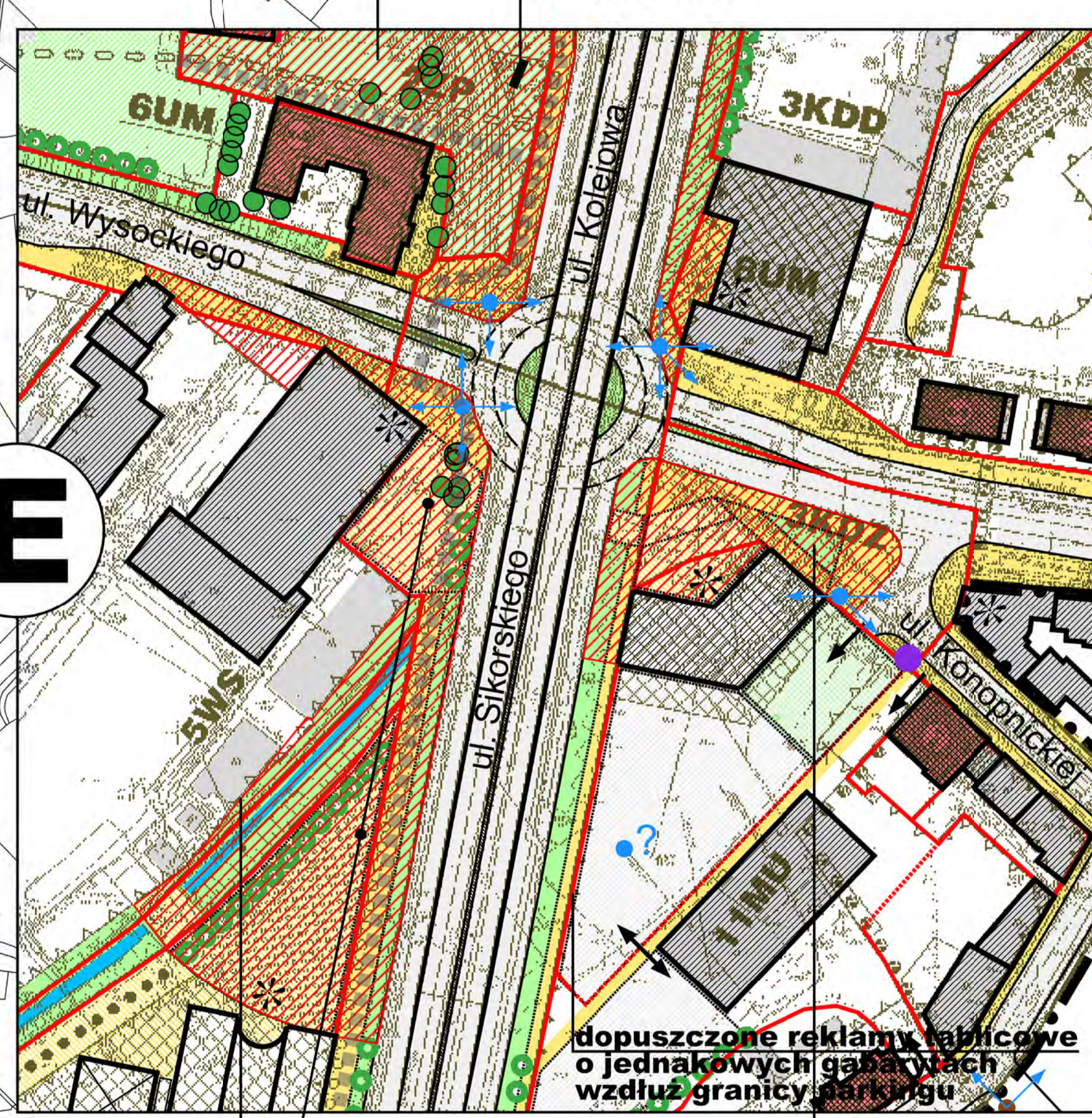


**D**

Nowa Ruda Kłodzko  
 Droga nr 379  
 Nowe Miasto  
 Rusinowa

zakaz sytuowania wszelkich reklam na urządzonych terenach zielonych

istniejąca tablica reklamowa - do zachowania



**E**

zakaz sytuowania reklam poza gablotami o powierzchni do 1,5 m<sup>2</sup> dopuszczone reklamy tablicowe o jednakowych gabarytach wzdłuż granicy działki

ELEMENTY SYSTEMU INFORMACJI WIZUALNEJ skala 1:5000

- DROGA NR 35 I WIĘKSZE TERENY PUBLICZNE W SĄSIEDZTWIE
- PARKI, SKWERY I ZIELENIE
- CMENTARZ
- LASY
- OGRODY DZIAŁKOWE
- TERENY UŚMIĘTŁE I ZIELENIA TOWARZYSZĄCA ORAZ ZAGOSPODAROWANIA TERENY REKREACYJNE I SPORTOWE SZPALERY DRZEW I ZYWOPLITY
- LINIE KOLEJOWE
- ISTNIEJĄCA ZABUDOWA
- SŁUPY EKRAŃÓW AKUSTYCZNYCH
- NUMERY DROG
- OPISY NA DROGOWSKAZACH TABLICOWYCH I ZNAKACH E-6
- OPISY NA ZNAKACH "TURYSTYCZNYCH"
- ODCINKI Z ZAKAZAMI SYTUOWANIA REKLAM
- SYTUOWANIE REKLAM - PRZYKŁADY NIEPRAWIDŁOWOŚCI W SYTUOWANIU REKLAM
- ZABYTKI WPISANE DO REJESTRU ZABYTKÓW
- ZABYTKI WPISANE DO EVIDENCJI ZABYTKÓW
- PROJEKTOWANA ZABUDOWA W TYM WIĄTY
- ▲ ▲ ▲ NIEMIEZKACZĄCE LINIE ZABUDOWY
- ISTN. I PROJ. DOMINANTNY KOMPZYCYJNE
- ISTNIEJĄCE I PROJEKTOWANE JEZDZIE
- WAŻNIEJSZE PROJEKTOWANE WJAZDY
- PRZYSTANKI AUTOBUSOWE
- ISTNIEJĄCE CHODNIKI I PRZEJŚCIA PIESZE
- PROJEKTOWANE PLACE I PRZEJŚCIA PIESZE
- PROJEKTOWANE PARKINGI
- PROJEKTOWANA ŚCIEŻKA ROWEROWA
- ISTNIEJĄCE URZĄDZONE TERENY ZIELONE
- PROJEKTOWANE TERENY ZIELONE
- ISTNIEJĄCA ZIELEN WYSOKA
- PROJEKTOWANA ZIELEN WYSOKA
- ISTNIEJĄCE KORYTO RZEKI
- PROJEKTOWANA LOKALIZACJA WIELKOFORMATOWYCH TABLIC REKLAMOWYCH
- ISTNIEJĄCE GRANICE NIEMIERUCHOMOŚCI
- PROJEKTOWANE GRANICE NIEMIERUCHOMOŚCI
- GRANICE OBOWIĄZUJĄCYCH MPZP
- TERENY Z ZAKAZAMI LUB OGRANICZENIAMI W SYTUOWANIU REKLAM
- "SŁEPE ŚCIANY" DO WYKORZYSTANIA POD ZESPÓŁY TABLIC REKLAMOWYCH
- "SŁEPE ŚCIANY" POD MURALE
- TABLICE INFORMACYJNE UM - LOKALIZACJE PRZESĄDZONE
- "ULICOWSKAZY" - LOKALIZACJE PRZESĄDZONE

PRZESTRZENIE PUBLICZNE W REJONACH SKRZYŻOWAN skala 1:1000

- ZABUDOWA ISTNIEJĄCA
- ZABUDOWA ISTNIEJĄCA DO ZACHOWANIA
- ZABYTKI WPISANE DO REJESTRU ZABYTKÓW
- ZABYTKI WPISANE DO EVIDENCJI ZABYTKÓW
- PROJEKTOWANA ZABUDOWA W TYM WIĄTY
- ▲ ▲ ▲ NIEMIEZKACZĄCE LINIE ZABUDOWY
- ISTN. I PROJ. DOMINANTNY KOMPZYCYJNE
- ISTNIEJĄCE I PROJEKTOWANE JEZDZIE
- WAŻNIEJSZE PROJEKTOWANE WJAZDY
- PRZYSTANKI AUTOBUSOWE
- ISTNIEJĄCE CHODNIKI I PRZEJŚCIA PIESZE
- PROJEKTOWANE PLACE I PRZEJŚCIA PIESZE
- PROJEKTOWANE PARKINGI
- PROJEKTOWANA ŚCIEŻKA ROWEROWA
- ISTNIEJĄCE URZĄDZONE TERENY ZIELONE
- PROJEKTOWANE TERENY ZIELONE
- ISTNIEJĄCA ZIELEN WYSOKA
- PROJEKTOWANA ZIELEN WYSOKA
- ISTNIEJĄCE KORYTO RZEKI
- PROJEKTOWANA LOKALIZACJA WIELKOFORMATOWYCH TABLIC REKLAMOWYCH
- ISTNIEJĄCE GRANICE NIEMIERUCHOMOŚCI
- PROJEKTOWANE GRANICE NIEMIERUCHOMOŚCI
- GRANICE OBOWIĄZUJĄCYCH MPZP
- TERENY Z ZAKAZAMI LUB OGRANICZENIAMI W SYTUOWANIU REKLAM
- "SŁEPE ŚCIANY" DO WYKORZYSTANIA POD ZESPÓŁY TABLIC REKLAMOWYCH
- "SŁEPE ŚCIANY" POD MURALE
- TABLICE INFORMACYJNE UM - LOKALIZACJE PRZESĄDZONE
- "ULICOWSKAZY" - LOKALIZACJE PRZESĄDZONE

Proj. M. Jacek Magiera, ul. Staromiejska 8/2u, 58-540 Jelenia Góra, tel.: 508 394 917; e-mail: projm@interia.pl  
 STUDIO URBANISTYKI I ARCHITEKTURY Danuta Grajek  
 158-540 Jelenia Góra, ul. Tabaki 18, tel./fax: 75 755 74 67  
 KONCEPCJA ZAGOSPODAROWANIA MIEJSKIEGO ODCINKA DROGI NR 35 na obszarze Wałbrzycha - ciąg ulic: Wrocławska, Armii Krajowej, Kolejowa i Sikorskiego  
 ELEMENTY INFORMACJI WIZUALNEJ