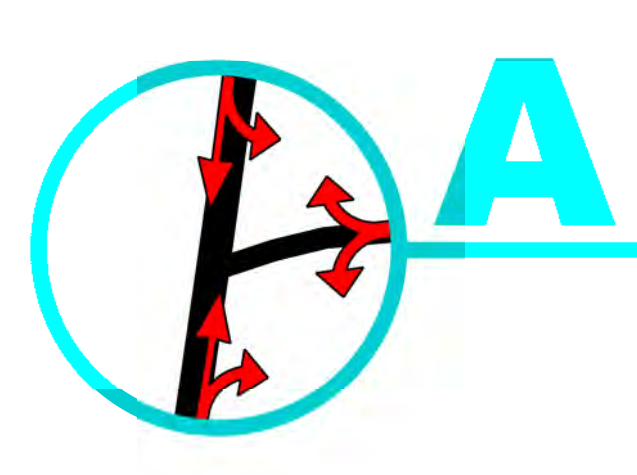
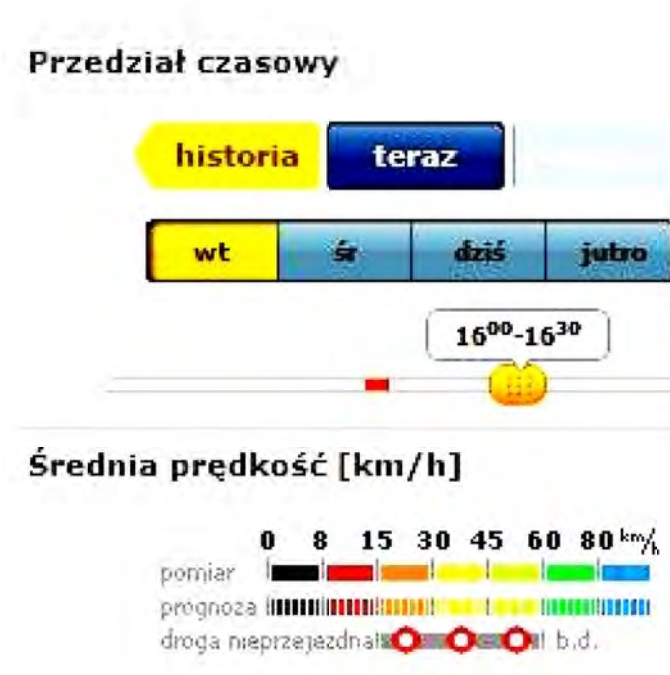
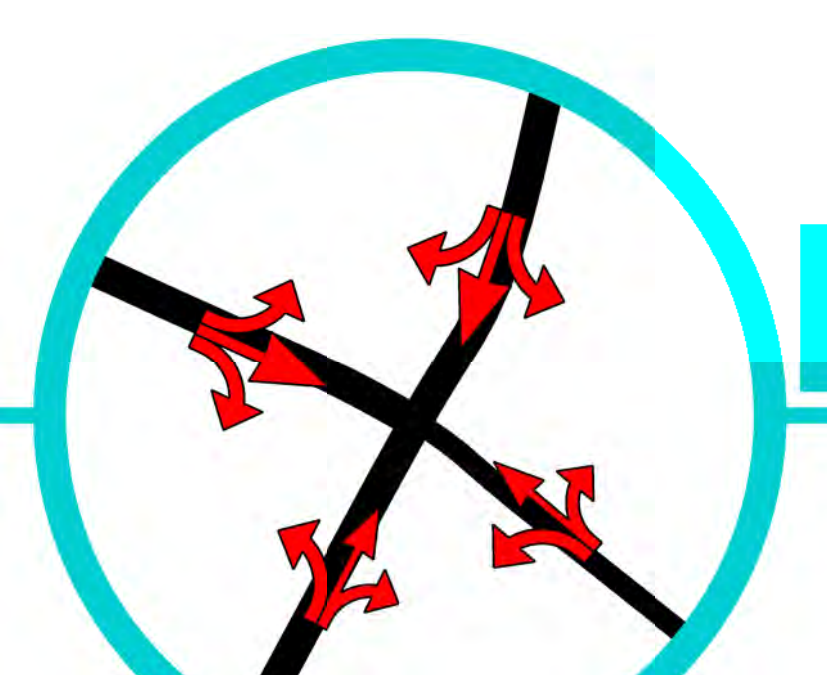


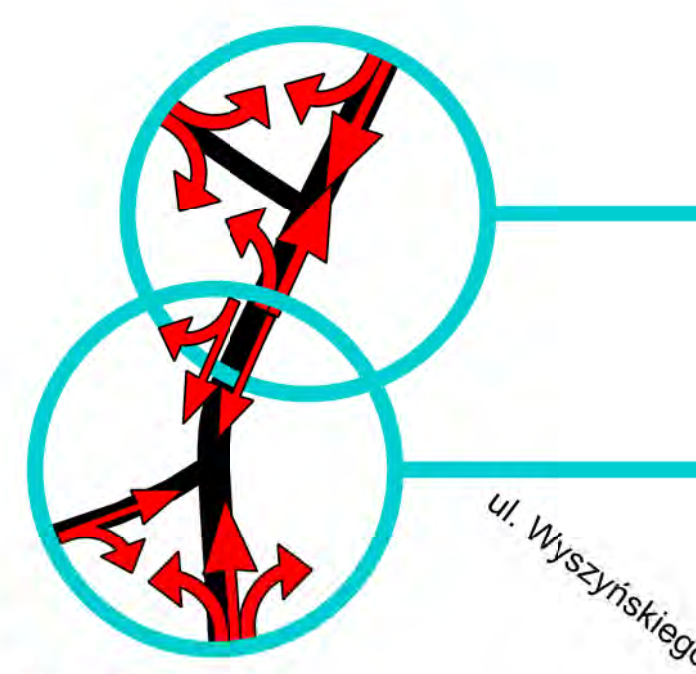
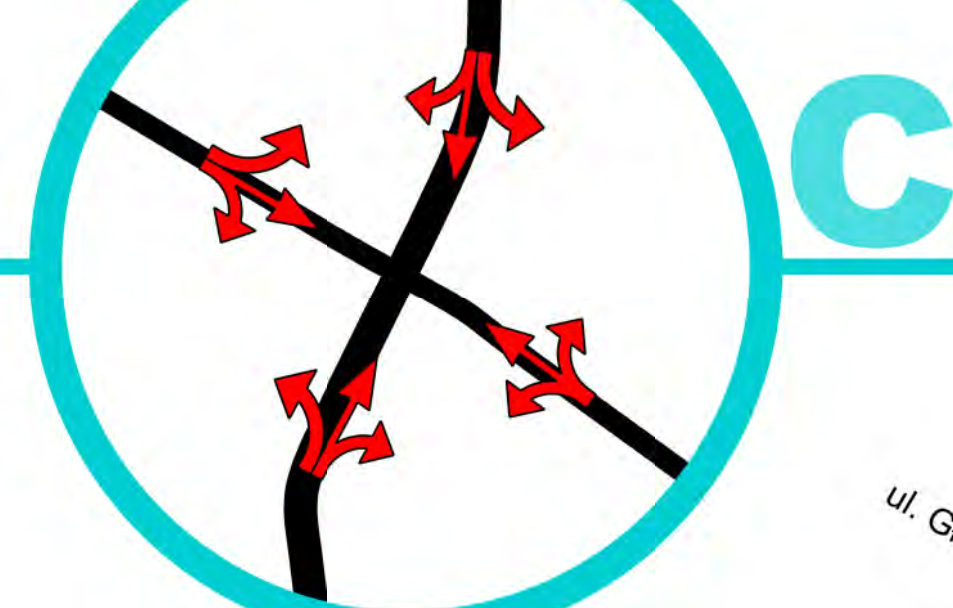
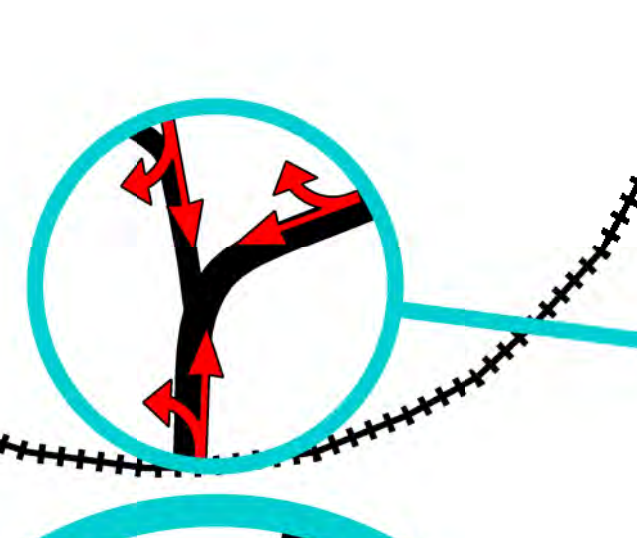
INFORMACJE DOT. RUCHU DROGOWEGO -
NA PODSTAWIE BAZY DANYCH
http://mapa.largo.pl
(czwartek 11.10.2012 szczyt popołudniowy)



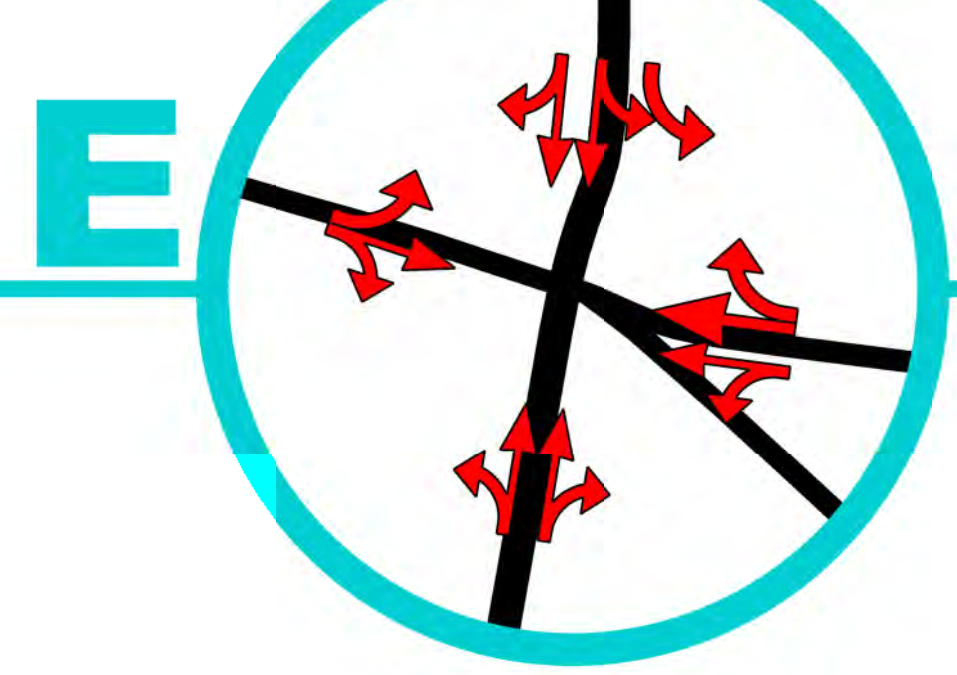
AB - 803 m



BC - 1709 m

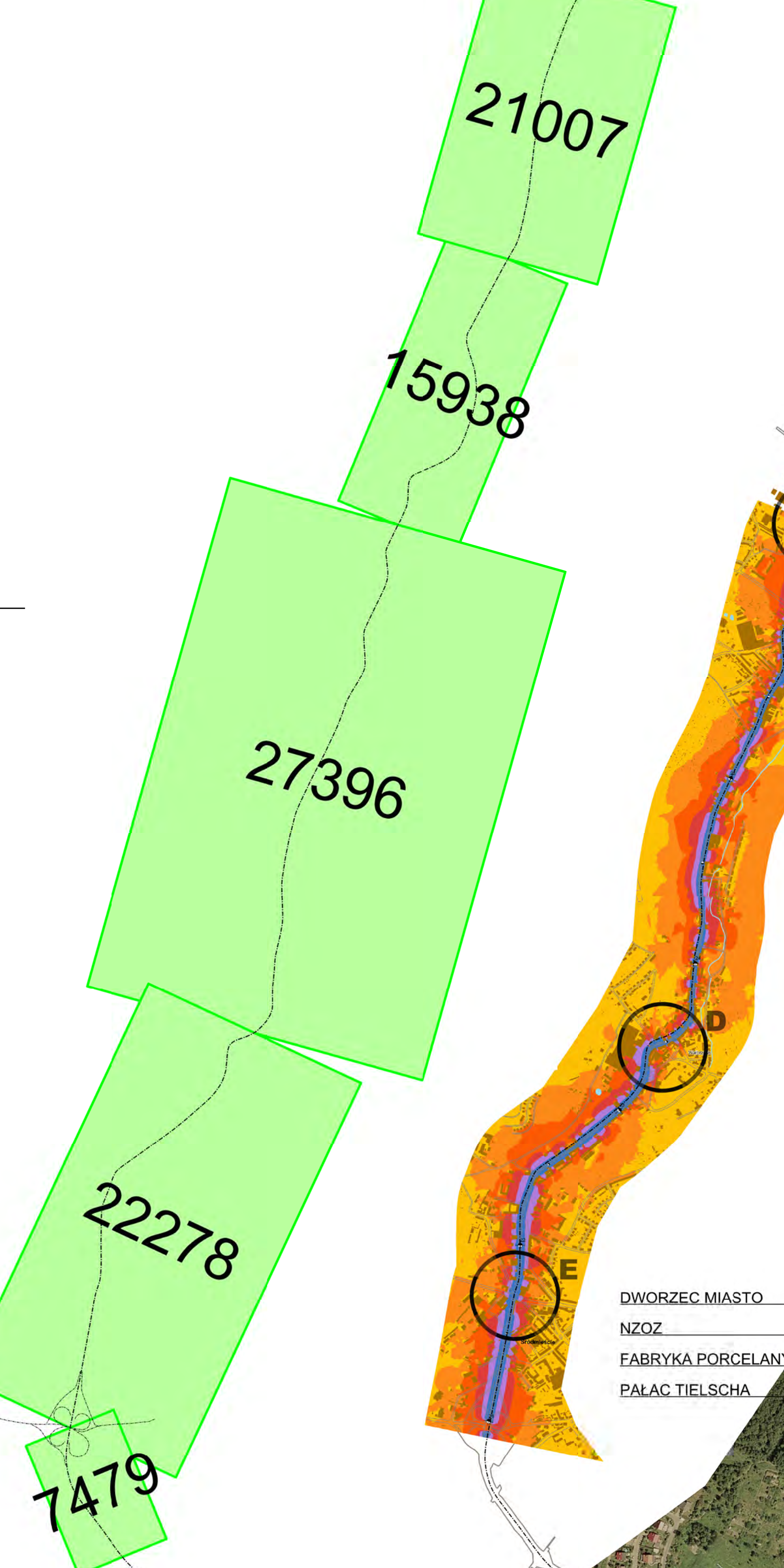


DE - 1767 m



EF - 736 m

GENERALNY POMIAR RUCHU
W 2010 ROKU
RUCH ŚREDNI DOBOWY
http://www.gorka.gov.pl/pl/13617/gpr-2010
http://dsatk.wroc.pl/images/stories/grafika/pomiary/sdr2010_drwoj_wroclaw.pdf
21007 - pojazdy samochodowe ogółem



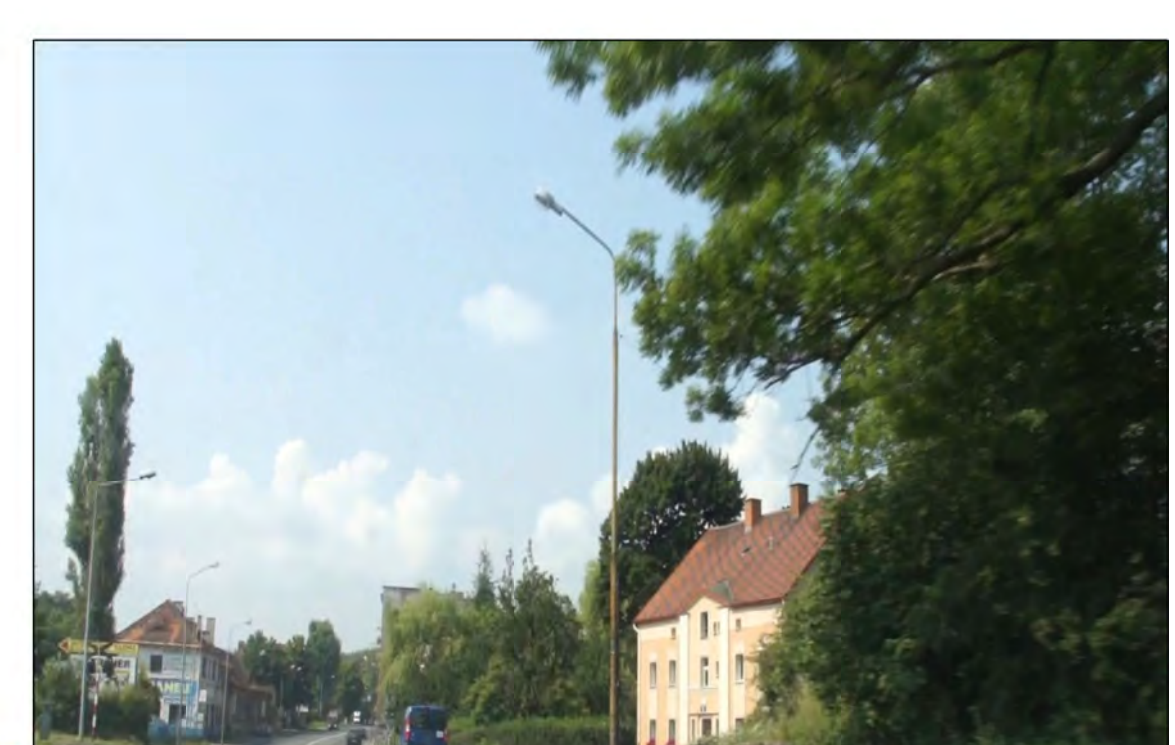
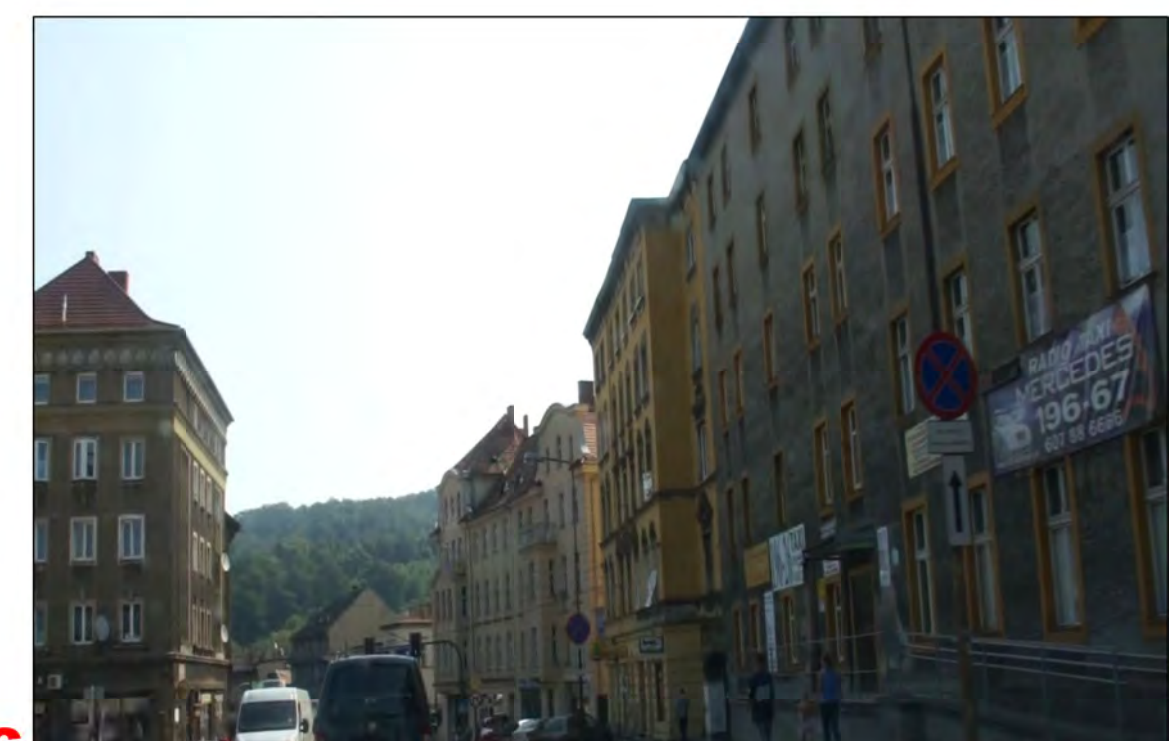
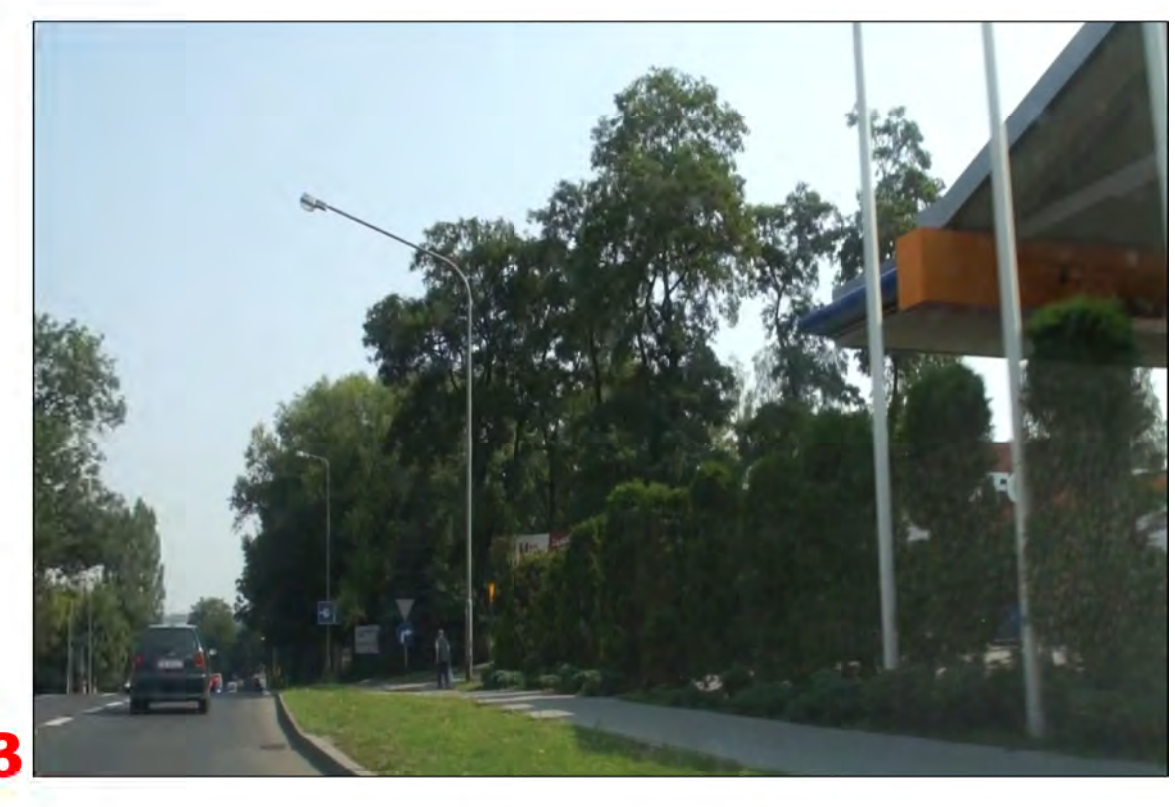
STAN AKUSTYCZNY
NA PODSTAWIE BAZY DANYCH
PORTALU MAP AKUSTYCZNYCH GDDKiA
http://93.158.11.142/map.jsp



- SHELL
- "saab barcher"
- myjnia samochodowa
- "Auto-Lux"
- Ośrodek Medycyny Pracy
- "KORJAR"
- PHU "JANA"
- BOGOTOWIE RATUNKOWE
- KOMENDA POLICJI
- MC DONALDS
- SHELL
- lekarz weterynarii
- ZAKMED
- DARR S.A.
- dom weselny
- osrodek szkolenia kierowców
- TAURON
- OSIR
- MARKET "NETTO"
- ORLEN

- KINO "APOLLO"
- CREDIT AGRICOLE
- PKP
- były hotel "SUDETY"
- "Stema" PH
- BP
- ZUS
- salon masyżysty

- WYŻSZA SZKOŁA ZARZĄDZANIA I PRZEDSIĘBIORCZOŚCI
- BLIŹKA
- ZWIĄZEK ZAWODOWY GÓRNICWA NAFTOWEGO I GAZOWEGO
- KOMIS SAMOCHODOWY
- PLAC - SKUP PALET
- POLITECHNIKA WROCŁAWSKA



- OSI I GRANICA PASA DROGOWEGO DROGI NR 35
- OSIE I GRANICE PASÓW DROGOWYCH INNYCH WAŻNIEJSZYCH ULIC
- OZNACZENIA WAŻNIEJSZYCH SKRZYŻOWAŃ
- ODLEGŁOŚCI MIĘDZY SKRZYŻOWANIAM
- SKRZYŻOWANIA Z REGULACJĄ ŚWIETLNA
- PRZEJŚCIA PIESZE
- LINIA KOLEJOWA
- WIADUKTY, MOSTY
- ZABUDOWA
- BUDYNKI UŻYTKOWOŚCI PUBLICZNEJ, WAŻNIEJSZE USŁUGOWE
- KOŚCIOŁY
- FABRYKI, MNGAZYN Y itp
- POZOSTAŁA ZABUDOWA
- STACJE PALIW
- ZIELEŃ
- LASY
- PARKI, SKWERY itp
- OSRODY DZIAŁKOWE
- CMENTARZ
- SZPALERY DRZEWE, ŻYWIOPLOTY
- RZĘKI
- SKARPY
- MURY OPOROWE
- SŁUPY EKRANÓW AKUSTYCZNYCH
- AKCENTY WYSOKOŚCIOWE
- INNE AKCENTY KOMPZYCYJNE
- PUNKTY DALEKICH WGLĄDÓW