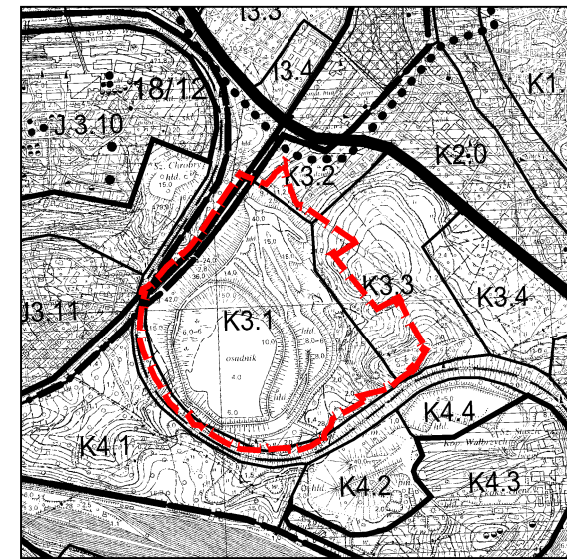


WYRYSY ZE SUIKZP WAŁBRZYCHA
UCHWALONEGO UCHWAŁĄ RM WAŁBRZYCHA
NR XI/154/99 z dnia 30 czerwca 1999 r. z późn. zm.

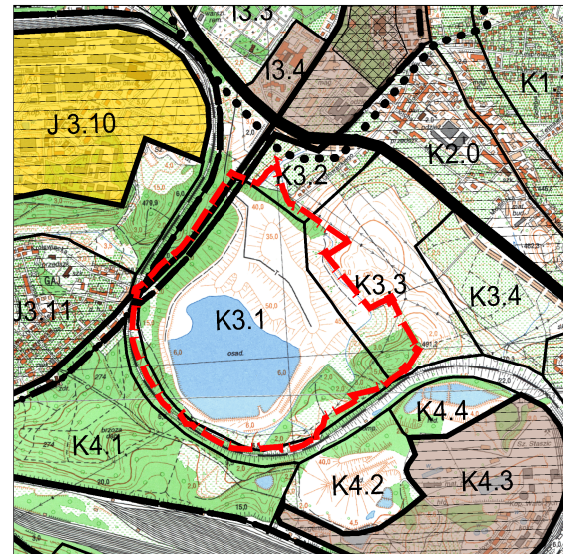
STRUKTURA FUNKCJONALNO -
PRZESTRZENNIA MIASTA



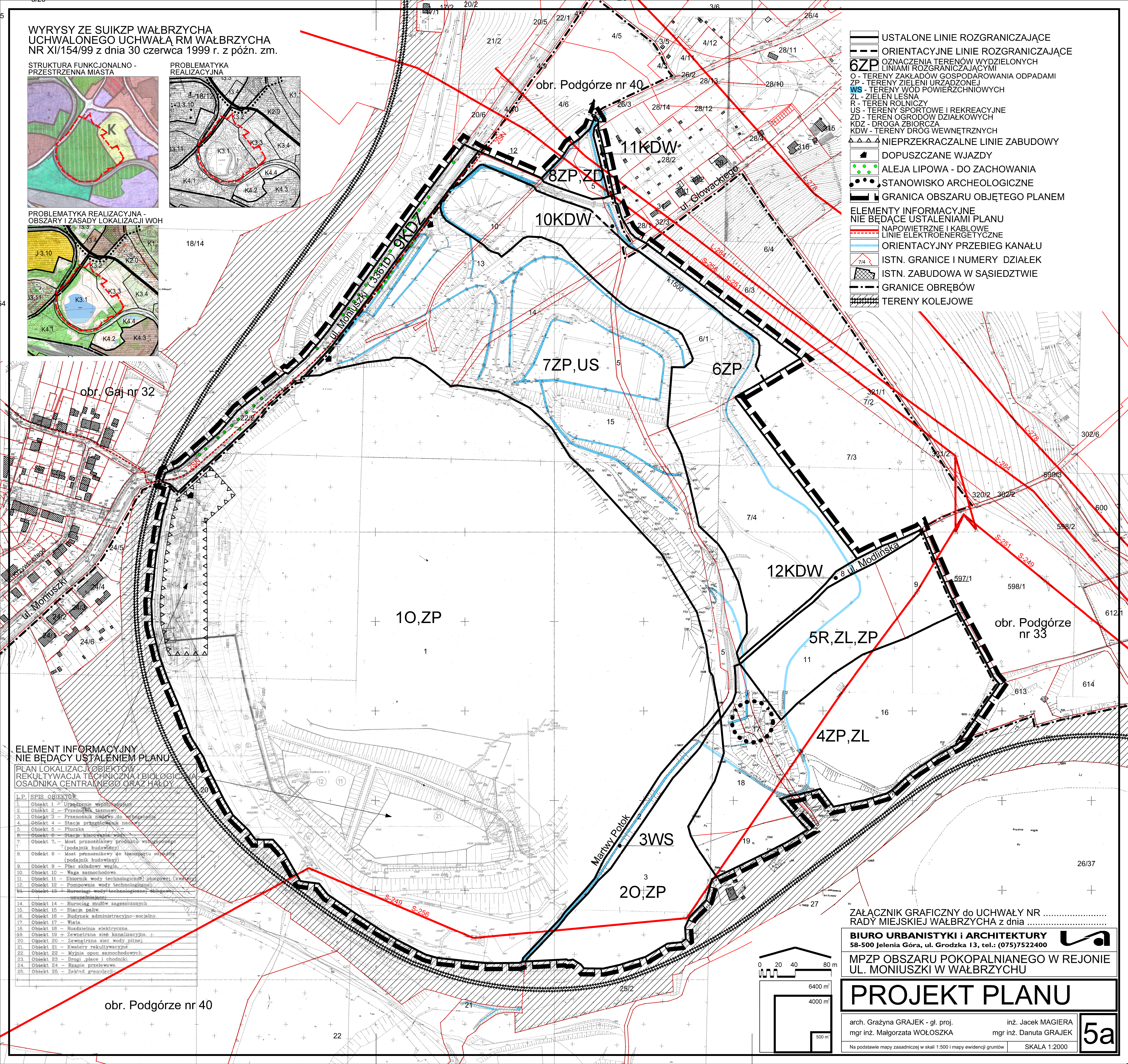
PROBLEMATYKA
REALIZACYJNA



PROBLEMATYKA REALIZACYJNA -
OBSZARY I ZASADY LOKALIZACJI WOH



- USTALONE LINIE ROZGRANICZAJĄCE
- ORIENTACYJNE LINIE ROZGRANICZAJĄCE
- 6ZP** OZNACZENIA TERENÓW WYDZIELONYCH
LINIAMI ROZGRANICZAJĄCYMI
- O** - TERENY ZAKŁADÓW GOSPODAROWANIA ODPADAMI
- ZP** - TERENY ZIELENI URZĄDZONEJ
- WS** - TERENY WOD POWIERZCHNIOWYCH
- ZL** - ZIELEN LESNA
- R** - TEREN ROLNICZY
- US** - TERENY SPORTOWE I REKREACYJNE
- ZD** - TEREN OGRODÓW DZIAŁKOWYCH
- KDZ** - DROGA ZBIORCZA
- KDW** - TERENY DROG WEWNĘTRZNYCH
- NIEPRZEKRACZALNE LINIE ZABUDOWY
- DOPUSZCZANE WJAZDY
- ALEJA LIPOWA - DO ZACHOWANIA
- STANOWISKO ARCHEOLOGICZNE
- GRANICA OBSZARU OBJĘTEGO PLANEM
- ELEMENTY INFORMACYJNE
NIE BĄDĄCE USTALENIAMI PLANU**
- NAPOWIETRZNE I KABLOWE
LINIE ELEKTROENERGETYCZNE
- ORIENTACYJNY PRZEBIEG KANAŁU
- ISTN. GRANICE I NUMERY DZIAŁEK
- ISTN. ZABUDOWA W SĄSIEDZTWIE
- GRANICE OBREBÓW
- TERENY KOLEJOWE



ELEMENT INFORMACYJNY
NIE BĄDĄCE USTALENIEM PLANU
PLAN LOKALIZACJI OBJĘTYCH
REKULTYWACJĄ TECHNICZNĄ I BIOLOGICZNĄ
OSADNIKA CENTRALNEGO ORAZ HAŁDY

L.P.	SPIS OBJĘTYCH
1.	Objekt 1 - Urządzenie wodociągowe
2.	Objekt 2 - Przenośnik ściekowy
3.	Objekt 3 - Przenośnik nęgowy do oczyszczalni
4.	Objekt 4 - Stacja przygotowania nęgowy
5.	Objekt 5 - Pluczkarnia
6.	Objekt 6 - Stacja klarowania wody
7.	Objekt 7 - Most przenośnikowy produktów wodociągowych (podajnik budowlany)
8.	Objekt 8 - Most przenośnikowy do transportu odpadów (podajnik budowlany)
9.	Objekt 9 - Plac składowy węgla
10.	Objekt 10 - Waga samochodowa
11.	Objekt 11 - Zbiornik wody technologicznej (kwalitacyjnej)
12.	Objekt 12 - Pompownia wody technologicznej
13.	Objekt 13 - Rurociągi wody technologicznej, ściekowej i deszczowej
14.	Objekt 14 - Rurociąg mulów zagęszczonych
15.	Objekt 15 - Stacja paliw
16.	Objekt 16 - Budynek administracyjno-socjalny
17.	Objekt 17 - Wiatka
18.	Objekt 18 - Rozdzielnia elektryczna
19.	Objekt 19 + Zewnętrzna sieć kanalizacyjna
20.	Objekt 20 - Zewnętrzna sieć wody pitnej
21.	Objekt 21 - Kwalitery rekultywacyjne
22.	Objekt 22 - Myjnię opon samochodowych
23.	Objekt 23 - Drogi piesze i chodniki
24.	Objekt 24 - Rządnie przelewowe
25.	Objekt 25 - Zakład granulacji

ZAŁĄCZNIK GRAFICZNY do UCHWAŁY NR
RADY MIEJSKIEJ WAŁBRZYCHA z dnia

BIURO URBANISTYKI i ARCHITEKTURY
58-500 Jelenia Góra, ul. Grodzka 13, tel.: (075)7522400

MPZP OBSZARU POKOPALNIANEGO W REJONIE
UL. MONIUSZKI W WAŁBRZYCHU

PROJEKT PLANU

arch. Grażyna GRAJEK - gł. proj. inż. Jacek MAGIERA
mgr inż. Małgorzata WOŁOSZKA mgr inż. Danuta GRAJEK

Na podstawie mapy zasadniczej w skali 1:500 i mapy ewidencji gruntów SKALA 1:2000

5a

