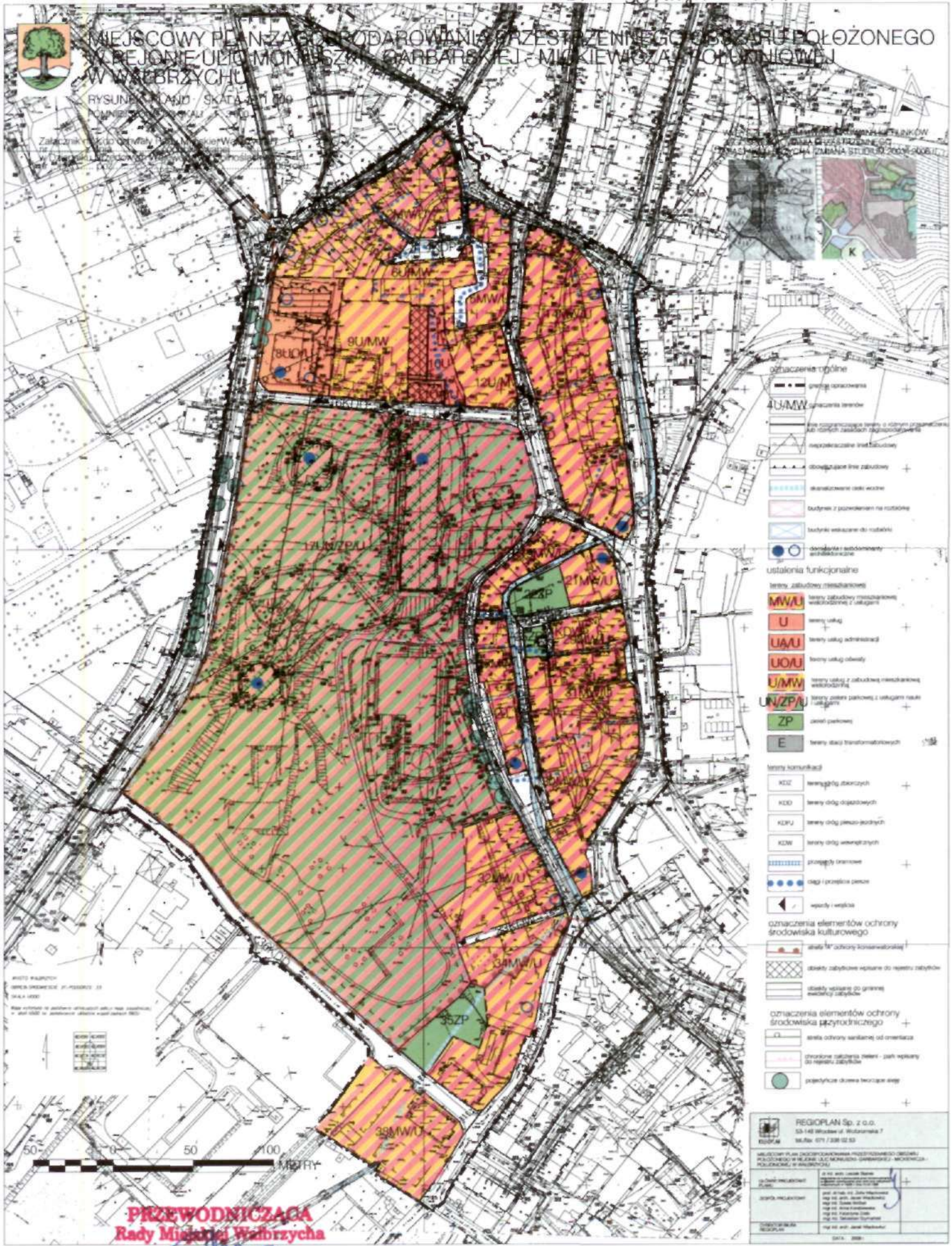


2467/CZYM NR 1
 DO UCHWAŁY NR XXV/222/08 RMW
 Z DNIA 30 MAJA 2008 R.



MIEJSCOWY PLAN ZAGOSPODAROWANIA PRZESTRZENNEGO OŚCIEŻKI POŁOŻONEJ W REJONIE ULIC MONIUSZKI, GARBARSKIEJ, MICKIEWICZA I POLUJNOWEJ W WAŁBRZYCHU

RYSunek 1:1000
 SKATA 1:1000

Zakładnik i autor: [nazwa firmy]
 ul. [adres]
 tel. [numer telefonu]

- oznaczenia liniowe**
 - granic opracowania
 - graniczanie terenów
 - granice programowego terenu o zabudowie mieszkaniowej z usługami
 - reprezentacje linii kablowych
 - składowanie linii zabudowy
 - składowanie obiektów
 - składowanie linii kablowych
 - składowanie obiektów
- ustalenia funkcjonalne**
 - tereny zabudowy mieszkaniowej**
 - MWU - tereny zabudowy mieszkaniowej wielokondygnacyjnej z usługami
 - U - tereny usług
 - UAU - tereny usług administracyjnych
 - UOU - tereny usług obojętnych
 - UMW - tereny usług z zabudową mieszkaniową wielokondygnacyjną
 - UNZPA - tereny zabudowy przemysłowej z usługami
 - ZP - tereny parków
 - E - tereny stacji transformatorowych
 - tereny komunikacji**
 - KCZ - tereny ciągów skrajnych
 - KCO - tereny ciągów drogowych
 - KCU - tereny ciągów pieszo-rowerowych
 - KCW - tereny ciągów wewnętrznych
 - przebieg tramwajowy
 - stacje i przystanki tramwajowe
 - stacje i przystanki autobusowe
 - stacje i przystanki kolejowe
 - oznaczenia elementów ochrony środowiska kulturowego**
 - obszary ochrony konserwatorskiej
 - obszary objęte ochroną konserwatorską
 - obszary objęte ochroną konserwatorską
 - obszary objęte ochroną konserwatorską
 - oznaczenia elementów ochrony środowiska przyrodniczego**
 - obszary objęte ochroną konserwatorską
 - obszary objęte ochroną konserwatorską
 - obszary objęte ochroną konserwatorską
 - obszary objęte ochroną konserwatorską

PRZEWODNICZĄCA
 Rady Miasta i Gminy Wałbrzych

Agnieszka Kołacz - Leszczyńska
 Agnieszka Kołacz - Leszczyńska

REGIPLAN Sp. z o.o. 53-143 Wrocław ul. Wolności 7 REGON 141865	
WYKONAWCA	OPRACOWANIE
mgr inż. Andrzej Kozłowski	mgr inż. Andrzej Kozłowski
mgr inż. Andrzej Kozłowski	mgr inż. Andrzej Kozłowski
mgr inż. Andrzej Kozłowski	mgr inż. Andrzej Kozłowski
mgr inż. Andrzej Kozłowski	mgr inż. Andrzej Kozłowski
mgr inż. Andrzej Kozłowski	mgr inż. Andrzej Kozłowski

[Signature]