

PREZYDENT MIASTA WAŁBRZYCHA

Polski Moduł Systemu Informacji Geodezyjno-Kartograficznej państwowego zarządu, generalnego iego kartograficznego

P.0265.1969.162

62-03-2018

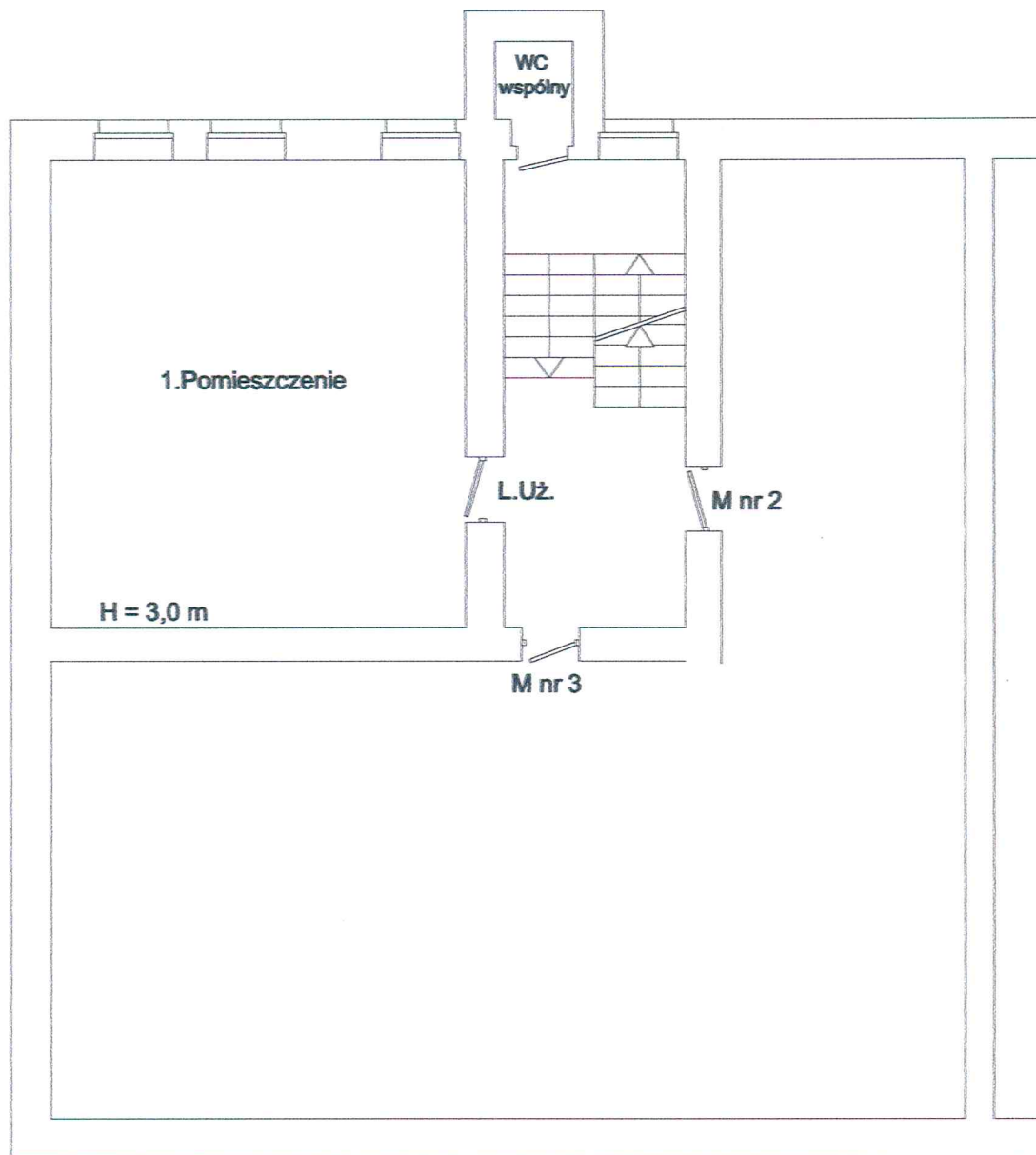
Data wykonania kopii

*Wydział Geodezji i Kartografii*  
*Wydział Dokumentacji*  
*Wydział Inżynierski*  
*Wydział Techniczny*  
*Wydział Szeregowy*

MAPA EWIDENCYJNA  
SKALA 1:1000



**RZUT I PIĘTRA**  
**SZKIC LOKALU UŻYTKOWEGO**  
**W BUDYNKU PRZY ALEI WYZWOLENIA NR 46**  
**W WAŁBRZYCHU**



**OPIS LOKALU**

**LOKAL UŻYTKOWY POŁOŻONY NA I PIĘTRZE SKŁADA SIĘ Z :**

**1. POMIESZCZENIE      37,70 m<sup>2</sup>**

**POW. UŻYTKOWA LOKALU WYNOSI 37,70 m<sup>2</sup>**

**Lokal nie posiada pom. przynależnych .**

**WC wspólny na korytarzu.**

**LOKAL WYPOSAŻONY JEST W INSTALACJE :**  
**ELEKTRYCZNĄ , GAZOWĄ , WOD.-KAN. ,**  
**OGRZEWANIE - INDYWIDUALNE . MEDIA ODŁĄCZONE .**

**LOKAL JEST WYDZIELONY TRWAŁYMI ŚCIANAMI**  
**I W ROZUMIENIU USTAWY O WŁASNOŚCI LOKALI**  
**Z DNIA 24 CZERWCA 1994 r.**

**( t.j. Dz.U z 2015 r. poz. 1892 ze zmianami )**

**STANOWI SAMODZIELNY LOKAL UŻYTKOWY .**

**Wałbrzych 14.03.2018 r.**

