

PREZYDENT MIASTA WAŁBRZYCHA

Podpisany w tym celu i w tym celu, kopie materiału
posiadającego charakter gromadzonego i kartograficznego

P.0265.1969.160

06-03-2018

Data wykonania kopii

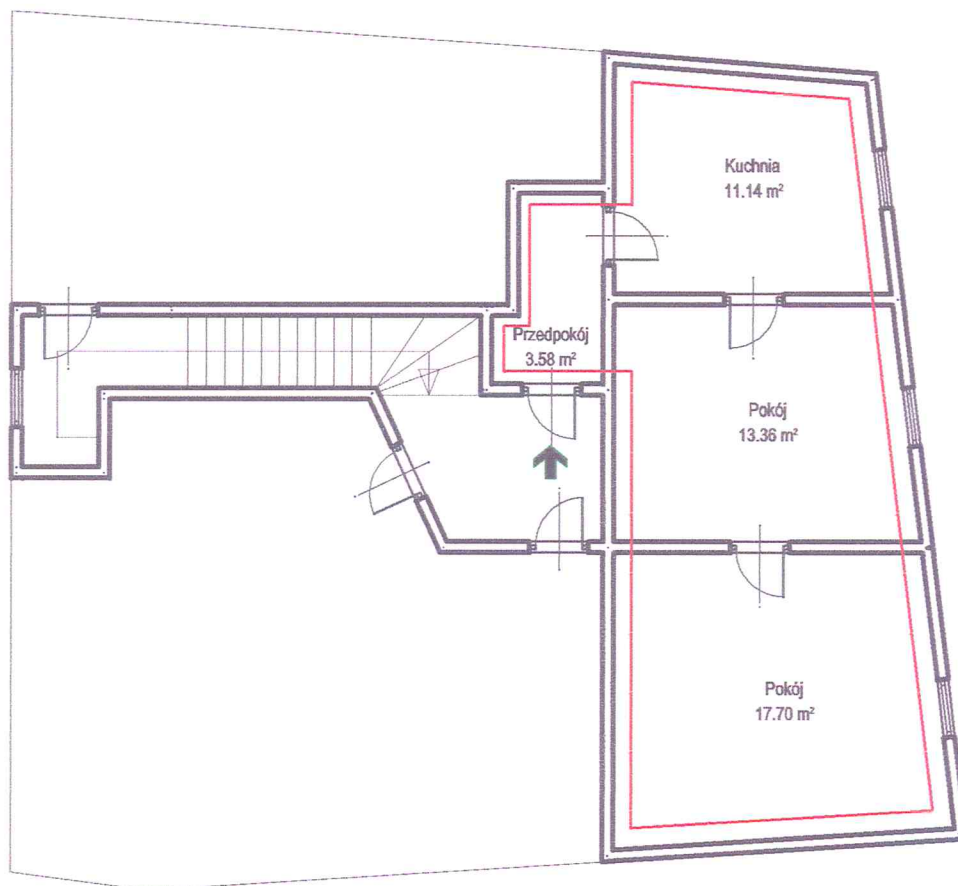
Referat Geodezji i Biuro Dokumentacji
Geodezyjnej i Kartograficznej
BIURO WYKONANIA KOPII
Barbara Szewc

MAPA EWIDENCYJNA

SKALA 1:1000



WAŁBRZYCH, ULICA LIMANOWSKIEGO 8
SZKIC III PIĘTRA BUDYNKU Z LOKALIZACJĄ LOKALU MIESZKALNEGO NR 8
H = 225 cm



OPIS LOKALU MIESZKALNEGO

Przedmiotowe mieszkanie składa się z dwóch pokoi, przedpokojów oraz kuchni.
WC wspólne na korytarzu.
Łączna powierzchnia użytkowa lokalu: 45,78 mkw.
Do mieszkania przynależą dwie piwnice o powierzchni 0,80 mkw oraz 3,57 mkw.
Mieszkanie położone na III piętrze budynku, stan techniczny lokalu poniżej średniego.

Ściany i sufity tynkowane, tynki cementowo-wapienne, płytki ceramiczne.
Podłogi drewniane, panele podłogowe.
Stolarka okienna PCV i drzwiowa typowa.
Instalacja wodna, kanalizacyjna, elektryczna, gazowa, ogrzewanie piccowe.

Mieszkanie wydzielone ścianami trwałymi, zgodnie z Ustawą o własności lokali z dnia 24.06.1994 r. (Dz.u z 2015 roku, poz. 1892 - tekst jednolity), z późniejszymi zmianami, stanowi samodzielny lokal mieszkalny.

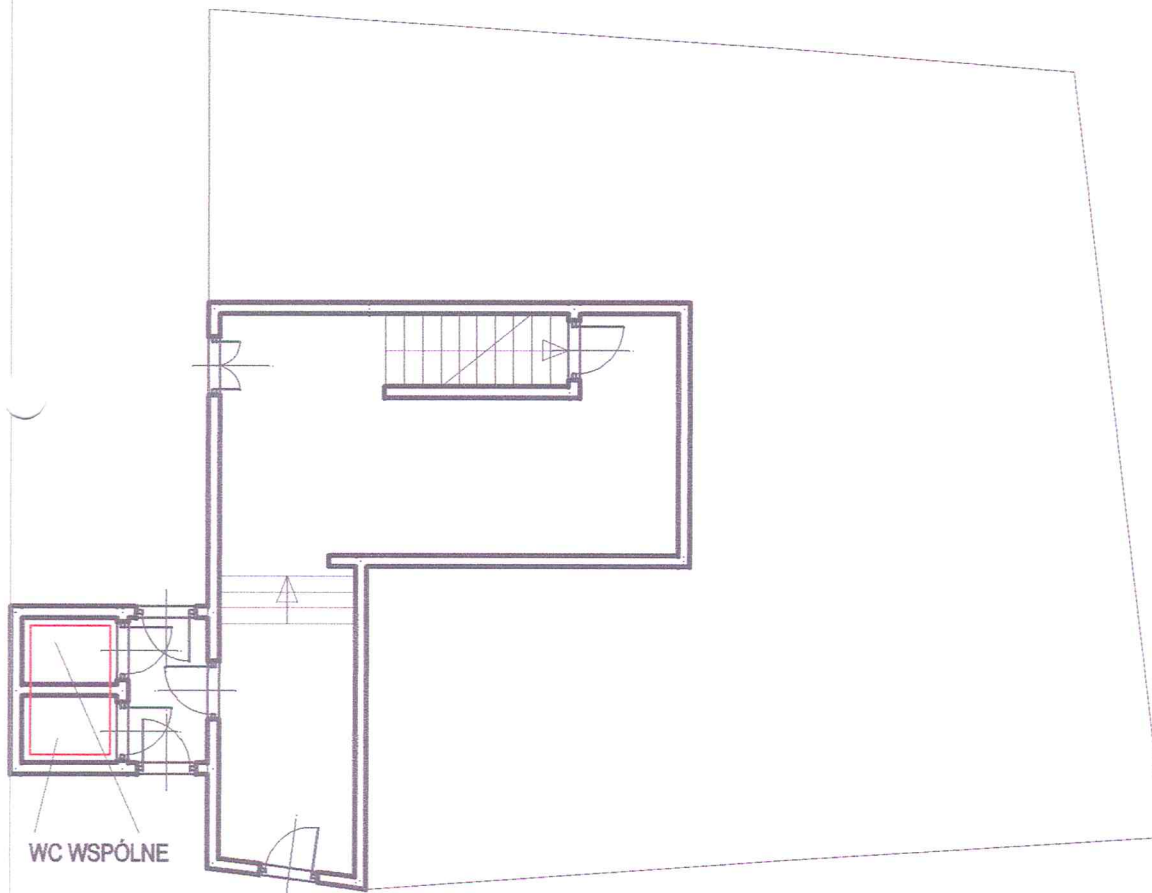
ANDRZEJ JĘDRASIK

mgr. inż. budownictwa

Uprawnienia do projektowania, nadzoru
i kosztorysowania na podstawie: §2, ust. 1, pkt 1,
§5, ust. 1, §6, ust. 13, §7, §13, ust. 1, pkt 2
Nr UAN: VI-KR-1111-1111-1111

13.04.2018

WALBRZYCH, ULICA LIMANOWSKIEGO 8
SZKIC PARTERU BUDYNKU Z LOKALIZACJĄ WC WSPÓLNEGO
H = 260 cm



ANDRZEJ JĘDRASIK
mgr. inż. budownictwa

Uprawnienia do projektowania, nadzorowania
i kosztorysowania na podst. §2, ust. 1, pkt 1,
§5, ust. 1, §6, ust. 13, §7 i §13, ust. 1, pkt 2
Nr UAN. VI-6/3/14/91, Nr UAN. VI-F/3/99/87

13.04.2018